

充電式ボールグリップ ミニドライバ 型番 JMD8BG

取扱説明書



この商品は海外ではご使用になれません。
FOR USE IN JAPAN ONLY

保証書付

このたびは、お買い上げいただき、まことにありがとうございます。

- この取扱説明書をよくお読みになり、正しくお使いください。
- ご使用前に「安全上の注意」を必ずお読みください。
- 「保証書」は「お買い上げ日」「販売店名」の記入を必ず確かめ、販売店からお受け取りください。
- この取扱説明書はお使いになる方がいつでも見ることができるよう大切に保管してください。

充電式ボールグリップミニドライバ JMD8BG 保証書

本書は、お買い上げ日から下記期間内に故障が発生した場合に、右記の保証規定により無料修理を行うことをお約束するものです。

お買い上げ日 ※		保証期間	
年 月 日		お買い上げ日より：6か月 (ただし、付属品を除く)	
お客様	お名前		
	ご住所 〒		
※販売店	住所・店名		電話 () -
	電話 ()		-

販売店様へ： ※印欄は必ず記入してお渡しく下さい。

アイリスオーヤマ株式会社

〒980-8510 仙台市青葉区五橋2丁目12番1号 ホームページ <https://www.irisohyama.co.jp/>

お客様サポート 24時間365日 Web即時回答サービス		専用パーツのご購入 アイリスオーヤマ 公認通販サイト	
---	--	---	--

製品に関するお問い合わせ (通話料無料) 修理に関するお問い合わせ (通話料無料)
アイリスコール 0120-311-564 **修理専用コール 0800-170-7070**
9:00～17:00 (年末年始・会社都合による休日を除く) 9:00～17:00 (年末年始・会社都合による休日を除く)
●お問い合わせの際は、製品の型番をお調べいただき、取扱説明書・ご購入履歴のわかるもの・メモのご用意をお願いします。

1. 安全上の注意

最初に、この「安全上の注意」をよく読んでいただき、正しく使用してください。人への危害や、財産への損害を未然に防止するため、必ず守る必要があることを説明しています。

図記号の意味

	注意を示す記号です。		禁止を示す記号です。		必ず行うことを示す記号です。
--	------------	--	------------	--	----------------

危険 誤った取り扱いをすると、人が死亡または重傷を負うおそれが高い、差し迫った内容を示しています。

- 作業中に切りくず、ほこりが本体にかかるような作業はしない
- 保管時に切りくず・ほこりを落とし、保管時は金属類と一緒にしない
- 分解・修理・改造をしない
- 本体を火の近くや高温になる場所に放置しない
- 発熱・発煙・発火・破裂のおそれがあります。

- 強い衝撃を与えたり、投げつけたり、ハンマーでたたいたり、釘をさしたり、踏みつけたり、乱暴に扱わない
- 付属のUSB充電ケーブル以外では充電しない
- 高温になる場所で長時間使用しない
- 高温になる場所・直射日光の当たる場所で充電しない
- 発熱・破裂・液もれにより、火災・けが・周囲を汚す原因になります。

- 異常・故障時には、直ちに使用を中止し、USB充電ケーブルをUSBポートから抜く
- 金属類と一緒に収納や保管をしない

- ぬれた手で本体に触れない、本体がぬれた場合はすぐに使用を中止する
- ぬれた手で本体の使用やUSB充電ケーブルの抜き差しをしない
- 発熱・発火・感電のおそれがあります。

保証規定

- 取扱説明書、本体貼付ラベルなどの注意書きにしたがった正常な使用状態で故障及び損傷した場合には、弊社が無料にて修理または交換いたします。
- 保証期間内に、故障などによる無料修理をお受けになる場合には、お買い上げの販売店にて、保証書をご提示のうえ、修理をご依頼ください。
- 保証内容は本製品自体の無料修理に限ります。保証期間内においても、その他の保証はいたしかねます。
- ご転居や贈答品などで本保証書に記入してある販売店に修理をご依頼にならない場合には、アイリスコールにお問い合わせください。
- 保証期間内におきましても次の場合には有料修理になります。
 - ① 使用上の誤り、不当な修理、改造などによる故障及び損傷
 - ② お買い上げ後の落下などによる故障及び損傷
 - ③ 火災、地震、その他の天災地変による故障及び損傷
 - ④ 一般家庭用以外（たとえば業務用の長時間使用、車両・船舶への搭載など）に使用された場合の故障及び損傷
 - ⑤ お買い上げ後の移動、輸送または什器・備品などとの接触による故障及び損傷

- ⑥ 本書の提示がない場合
- ⑦ 本書にお買い上げ年月日、お客様名、販売店名の記入のない場合、あるいは字句を書き換えられた場合

6 本書は日本国内においてのみ有効です。
7 本書は再発行いたしませんので紛失しないよう大切に保管してください。

修理メモ

※この保証書は本書に明示した期間、条件のもとにおいて無料修理をお約束するものです。したがって、この保証書によって保証書を発行しているもの（保証責任者）、及びそれ以外の事業者に対するお客様の法律上の権利を制限するものではありません。保証期間経過後の修理などについてご不明の場合は、お買い上げの販売店またはアイリスコールにお問い合わせください。

※保証期間経過後の修理については、「保証とアフターサービス」をご覧ください。

警告 誤った取り扱いをすると、人が死亡または重傷を負うおそれがある内容を示しています。

- 付属のUSB充電ケーブルを傷付けたり、破損させたり、加工したり、無理に曲げたり、ねじったり、引っ張ったり、挟み込んだりしない
- 傷付いたまま使用すると、感電・ショート・火災の原因になります。

- 雨の中や水回り、ふる場などぬれるおそれのある場所で絶対に使用しない
- 屋外や湿気の多い場所で放置や保管をしない
- 火災・感電の原因になります。

- ほこりの多い場所や換気の良くない場所で充電しない
- ダンボールなどの紙類、座布団などの布類、畳、カーペット、ビニールなどの上で充電しない
- 直流電源やエンジン式発電機、変圧器を使用して充電しない
- ラッカー、ペイント、ベンジン、シンナー、ガソリン、可燃性ガス、接着剤などのある場所で使用したり、充電したりしない
- 発熱・発煙・発火・破裂のおそれがあります。

- ドライバ以外の用途には使用しない
- 使用中は巻き込まれるおそれがあるため手袋を着用しない
- LEDライトを懐中電灯替わりに使用しない
- LEDライトの光を直接目にあてない
- 事故・けが・目を痛めるおそれがあります。

- 油などが付着した状態で使用しない
- 使用中はビットなどの回転部に顔を近づけたり、体を近づけない
- 本体の落下・発煙・発火・破裂により事故やけがの原因になります。

- 分解・修理・改造しない
- 火災・感電・けがの原因になります。修理については、お買い上げの販売店または修理専用コールにお問い合わせください。

分解禁止

1. 安全上の注意 つづき

注意 誤った取り扱いをすると、人がけがをししたり、物的損害が発生するおそれがある内容を示しています。

- 幼児の手の届く範囲で使用しない
- 子どもに遊ばせない
- 無理な姿勢で使用しない
- 疲れている場合や体調がすぐれない場合は使用しない
- 事故・けがの原因になります。

- 業務など家庭用以外で使用しない
- 本製品は家庭用として設計されています。業務など家庭用以外に使用すると、誤動作・火災・事故などの原因になります。

2. 充電電池のリサイクル



リチウムイオン電池は
リサイクルへ

本製品に使用しているリチウムイオン電池は、リサイクル可能な貴重な資源です。
充電電池の交換はできません。
ご使用済の本体は分解せずに、自治体のごみの処理方法にしたがって、リサイクル処理をしてください。

警告 ●充電電池は、必ずリサイクルしてください。
次のことを守ってください。

- ・一般ごみとして捨てない
- ・火の中に投げ入れない
- ・分解しない
- ・他の機器に使用しない
- ・高温になる場所に放置しない

注意 ●使用中は振り回されないようしっかり本体を保持する

●ねじ締めする場所に水道管や電線、ガス管などがないことを確認する

●作業時は保護めがねやマスクを着用する
けが・体調不調の原因になるおそれがあります。

●充電用USBポート、USB充電ケーブルにごみやほこり、金属片などが付着しないように注意する

●付属のUSB充電ケーブルを抜き差しするときは、必ず根元部分を持って抜き差しする
感電・発熱・発火による火災の原因になります。

●高所での作業のときは下に人がいないことをよく確認する

●必ず明るいところで作業する
事故・けがの原因になります。

●適切な服装で作業する
だぶだぶの衣服やネックレスなどの装身具は回転部に巻き込まれるおそれがあるため着用しないてください。

●組み立てる物品や加工する物品の説明書をよく確認してから作業する

●作業には適切なビットを使用する
加工物・本体・ねじを破損させるおそれがあります。

●使用中に本体動作に異変や異常音を感じたときは、直ちに使用を中止する

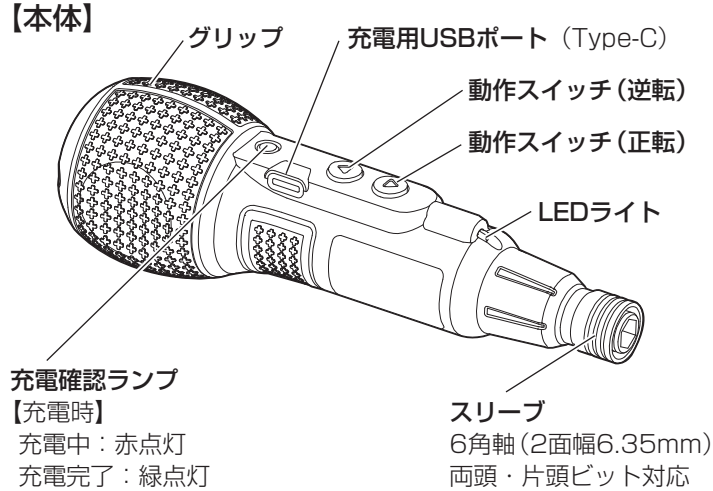
●充電中に本体から異音や異常な発熱、異臭を感じたときは、直ちにUSB充電ケーブルを抜き充電を中止する
お買い上げの販売店または修理専用コールにお問い合わせください。

充電電池についての注意

注意 ●電解液がもれたり、異臭がするときは、直ちに火気から遠ざけ使用しない
引火するおそれがあります。

●電解液が皮膚や衣服に付着したときは、すぐに洗い流す
皮膚炎や衣服の損傷のおそれがあります。

3. 各部の名称



充電確認ランプ
【充電時】
充電中：赤点灯
充電完了：緑点灯
【運転動作時】
電池残量わずか：赤点滅
電池残量なし：赤5回早点滅を繰り返す
モーターロック（定格以上の電動トルク）：ゆっくり赤1回点滅
※モーターロックがかかる前に動作スイッチをはなし、最後は手締めしてください。

【付属品】

USB充電ケーブル (Type-A～Type-C)

※ACアダプターは付属していません。市販のUSB充電用のACアダプター (DC5V、2A以上) をご使用ください。
※付属のUSB充電ケーブルは充電専用ケーブルです。
(データ転送には使用できません)

ビット (⊕PH2)

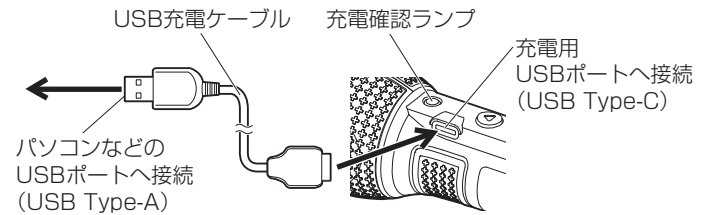
4. 使いかた

■ 充電のしかた

内部の充電池は購入時点では十分に充電されていません。
ご使用前に付属のUSB充電ケーブルで充電します。
※ ACアダプター、パソコン、モバイルバッテリーなどのUSBポート
を使用してください。(出力：DC5V ≒ 2A以上推奨)

1 USB充電ケーブルを接続する

USB充電ケーブルを確実に本体の充電用USBポートに接続し、もう
一方をパソコンやACアダプターなど充電できるUSBポートに確実
に接続してください。
・充電中：充電確認ランプ 赤点灯
・充電完了：充電確認ランプ 緑点灯



2 充電が完了したら、USB充電ケーブルを取り外す

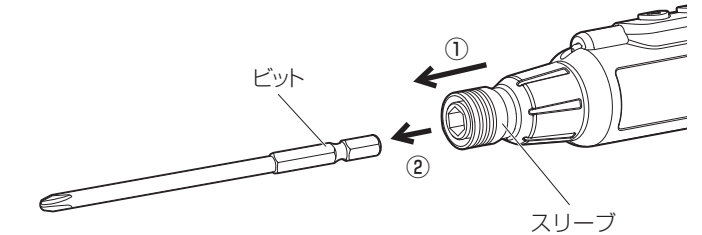
● 電池残量が少なくなったままの状態では長期間放置しないでください。充電できなくなるおそれがあります。
● 充電時は必ず付属のUSB充電ケーブルを使用してください。他製品や市販のUSBケーブルは使用しないでください。
● 充電しながら本体の使用はできません。
● 本製品は充電・放電を繰り返すごとに運転時間が徐々に短くなっていきます。運転時間が極端に短い場合は充電池の寿命です。
● 充電は室温5～35℃の環境で行ってください。

4. 使いかた つづき

■ 作業を終了する

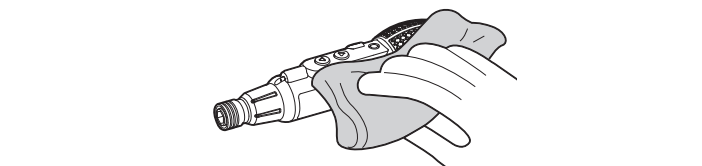
● ビットを取り外す

スリーブを矢印の方向に引きながら(①)、ビットを抜く(②)。
※ビット取り外し時に動作スイッチを押さないように注意してください。



5. お手入れのしかた

本体が汚れた場合は、乾いた布で汚れを拭き取ってください。



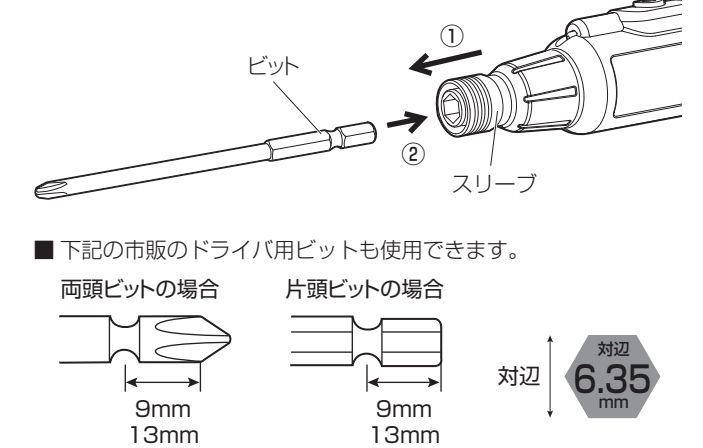
● お手入れ時は動作スイッチを押さないように注意してください。
● 水でぬらさないでください。感電、けが、故障の原因になります。
● 洗剤、シンナー、ベンジン、漂白剤などは使用しないでください。
● 化学そうきんは使用しないでください。

■ 作業前の準備

● 高所作業をする場合は下に人がいないことをよく確認し、作業物が落下しないように十分注意してください。落下による事故のおそれがあります。

1 ビットを取り付ける

スリーブを矢印(①)の方向に引きながら、ビットを差し込み(②)、
スリーブをはなす。
※ビット取り付け時に動作スイッチを押さないように注意してください。



● 細径ドリルは折れやすいので注意する。折れてけがのおそれがあります。

2 ビットを軽く引っ張り、ビットが抜けないことを確認する

カチッと音がしてビットがはまります。
※ 商品構造上、がたつきがありますが異常ではありません。

6. 故障かな？と思ったら

使用中に異常が生じた場合は、以下の点を確認してください。

こんなとき	原因／処置のしかた
動作しない	● 充電されていない ● 充電確認ランプが赤点滅 → 付属のUSB充電ケーブルを接続して、充電してください。 → 使用環境温度は5～35℃の範囲です。本体が冷えている場合は、5℃以上に上げてからご使用ください。本体が熱くなっている場合は、35℃以下に冷えてからご使用ください。 ● 充電中 → 充電完了後、USB充電ケーブルを外してから使用してください。
充電できない	● USB充電ケーブルが正しく接続されていない → 付属のUSB充電ケーブルを正しく接続してください。

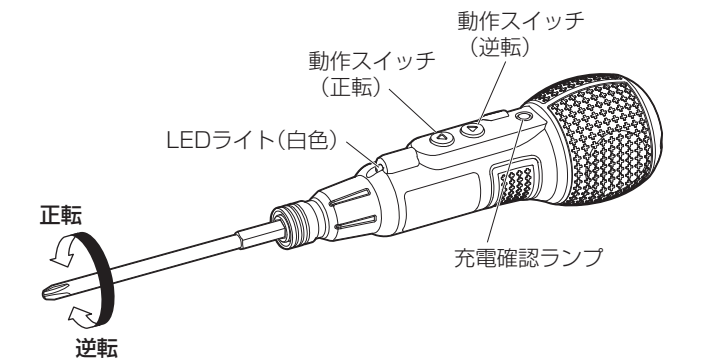
それでも解決できないときは
お買い上げの販売店、またはアイリスコールへお問い合わせください。

● ご自分で分解・修理・改造をしないでください。

■ 作業する

● 動作スイッチ(正転)および動作スイッチ(逆転)を選び、スイッチを押す

※ 充電中は動作スイッチを押しても動作しません。



● 電動トルクが定格を超えるとモーターがロックし、充電確認ランプがゆっくり点滅します。モーターロックする前に動作スイッチから指をはなし、最後は手締めしてください。

長く安全にお使いいただくために

● モーターの回転が止まる前に動作スイッチを押すのをやめてください。
● 本体が熱くなったら作業を中断し、温度が下がってからご使用ください。
● リチウムイオン電池を内蔵しているため、使用環境温度は5～35℃です。
寒冷地などで5℃以下に本体が冷えた状態で使用する場合は、本体が正常に作動しない場合があります。環境が5℃以上の場所で十分本体温度が上がったあとで使用してください。

7. 保管のしかた

以下の条件を避けて保管する

● 車中などの高温な場所
● 直射日光の当たる場所
● 水や湿気などの多い場所
● ごみやほこりの多い場所
● 子どもの手の届く場所
● ガソリンなどの引火物がある場所

8. 保証とアフターサービス

必ずお読みください。
まず、お買い上げの販売店にご相談ください。

■ 保証書

お買い上げの際に、所定の事項が記入されている保証書をお買い上げの販売店より必ずお受け取りください。保証書がないと、保証期間内でも代金を請求させていただく場合がありますので、大切に保管してください。

■ 保証期間

保証期間は、保証書に記載されています。
保証期間内に故障した場合は、保証規定にしたがって修理させていただきます。

■ 保証期間経過後の修理

お買い上げの販売店または修理専用コールにご相談ください。修理により製品の機能が維持できる場合は、ご要望により有料にて修理いたします。

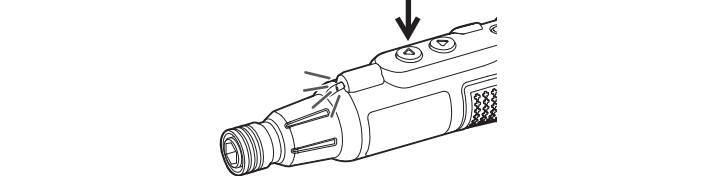
■ アフターサービスについて

ご不明な点はお買い上げの販売店またはアイリスコールにお問い合わせください。

■ LEDライトを使用する

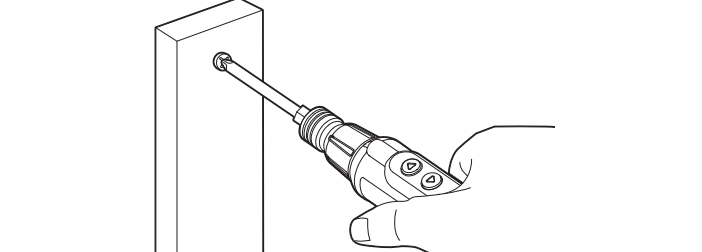
● 動作スイッチを押す

動作と同時にLEDライト(白色)が点灯します。
動作スイッチをはなしても、約5秒間点灯を続けます。
※LEDライトの電流はわずかなため、電池残量にほとんど影響ありません。



■ 手回しドライバとして使用する

● グリップをしっかりと握り手回しする



● 6N・m (61kgfcm)以下でご使用ください。
● 無理な負荷をかけて手回ししないでください。破損やけがの原因になります。

9. 仕様

定 格 電 圧	DC3.6V
充 電 池 種 類	リチウムイオン充電池
充 電 池 容 量	1600mAh
無 負 荷 回 転 数	260rpm
ト ル ク	電 動 1.5N・m 手 動 6N・m
適 用 ビ ッ ト	6角軸 (2面幅6.35mm) 両頭・片頭ビット対応
充 電 時 間	約90分 (市販のUSB充電器による参考値)
充 電 入 力	DC5V、2A以上推奨
入 力 U S B 端 子	Type-C ※充電中は動作しません。 (LEDライトは点灯します。)
製品寸法 (本体のみ)	幅152×奥行42×高さ45mm
製品質量 (本体のみ)	約180g
付 属 品	USB充電ケーブル×1本：約50cm (Type-A－Type-C) ビット×1本：⌀PH2 全長10cm、片頭、 段付き寸法13mm

※ 商品の仕様は予告なく変更することがあります。