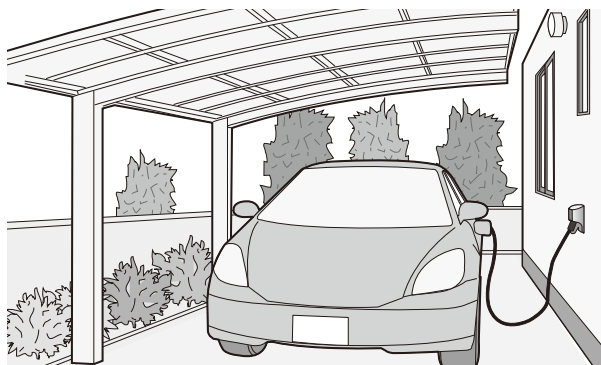


取扱説明書



施工店様へのお願い

この説明書は必ずお客様にお渡してください。

このたびは、パナソニック製品をご採用いただき、まことにありがとうございます。

- 取扱説明書をよくお読みのうえ、正しく安全にお使いください。ご使用前に「安全上のご注意」を必ずお読みください。
- この取扱説明書は大切に保管してください。

この製品はEV(Electric Vehicle)自動車、PHEV(Plug-in Hybrid Electric Vehicle)プラグインハイブリッド自動車に使用する充電用コンセントです。

安全上のご注意 必ずお守りください

人への危害、財産の損害を防止するため、必ずお守りいただくことを、説明しています。

- 誤った使い方をしたときに生じる危害や損害の程度を説明しています。

警告…「死亡や重傷を負うおそれがある内容」です。

- お守りいただく内容を、次の図記号で説明しています。

してはいけない内容です。

実行しなければならない内容です。

警告



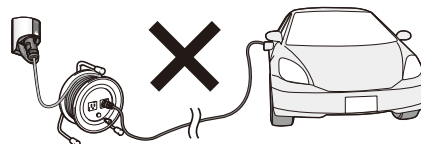
禁止

- 濡れた手で電源プラグを抜き差ししない 感電の原因
- 負荷容量を超えて使用しない 発熱するおそれがあり、焼損や火災の原因
- 変形した電源プラグは使用しない 発熱するおそれがあり、焼損や火災の原因
- 洗車時に水や洗剤をかけない 万一水や洗剤がかかったときは、すぐに使用を中止し、乾いた布でふき取る 漏電・火災・感電の原因
- 電源プラグの抜き差しが極端に弱くなったコンセントは使用しない 発熱するおそれがあり、焼損や火災の原因
- カバーなどが割れた状態では使用しない 感電の原因
- 電源プラグに強い衝撃をあたえない 感電や火災の原因
- 分解、改造しない 感電・火災・けがの原因
- 表面が焦げているコンセントは使用しない 焼損や火災の原因



必ず守る

- コンセントと電源プラグは直接接続する (コンセントとの間に自動車メーカー推奨の延長コード以外は接続しない) 誤って接続すると、感電・火災の原因
- 電源プラグはしっかり奥まで差し込んでロックする 差し込み不十分な場合、焼損や火災の原因



使用上のご注意

- 電源プラグを引っ張った状態で使用しないでください。ロックがはずれて電源プラグが抜けるおそれがあります。



- 製品の汚れは、柔らかい乾いた布で傷を付けないようにふき取ってください。シンナー、アルカリ性洗剤、酸性洗剤、クレンザーなどは使用しないでください。また殺虫剤などがかからないようにしてください。故障や変形・変色の原因になります。

使える電源プラグ

EV・PHEV充電用 電源プラグ

(日本配線システム工業会規格JWDS-0033に準拠)



- ご注意**
- EV・PHEV充電用 以外の電源プラグを使用する場合、通電はできませんが、ロック機能は動きません。
 - 外径の大きな電源プラグは使えません。

100 V用	200 V用
<p>φ39 mmを超える 接地2Pプラグ</p>	<p>φ39 mmを超える 接地2Pプラグ</p>
<p>30 mmを超える ↑18 mm ↓を超える 2Pプラグ平形</p>	<p>φ32 mmを超える 接地のないプラグ</p>
<p>φ32 mmを超える 2Pプラグ丸形</p>	

電源プラグ着脱方法

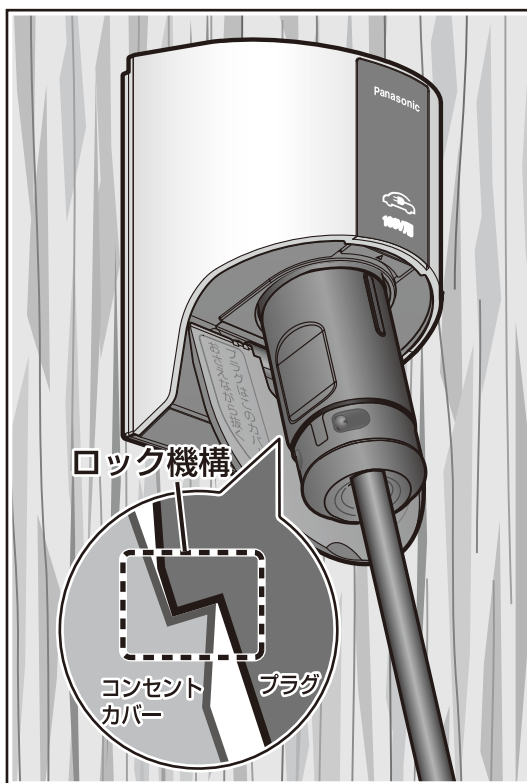
差し込むときは



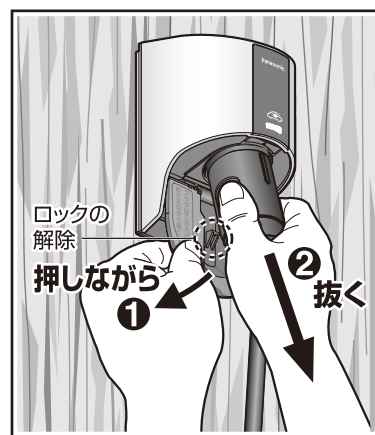
- コンセントカバーを離すと、電源プラグがコンセントカバーでロックされます。

ご注意

電源プラグがロックされていることを確認してください。ロックが不十分のまま使用すると、充電中に電源プラグが抜けるおそれがあります。



はずすときは



- コンセントカバーを壁側へ押すことにより、ロックが解除されます。
- ロックが解除されていることを確認してから電源プラグを引き抜いてください。

ご注意

ロックがかかっている状態で無理に電源プラグを引き抜かないでください。コンセントや電源プラグが破損するおそれがあります。

アフターサービス

パナソニック お客様ご相談窓口のご案内

■ 使い方・お手入れ・修理などは、まず施工店へご相談ください。なお、相談先でお困りの場合は、次の窓口にご相談ください。

住まいの設備・建材 サポートサイト

<http://sumai.panasonic.jp/support/>

ライフソリューションズ 修理サービスサイト

<http://sumai.panasonic.jp/support/repair/>

使い方・お手入れなどのご相談 【受付時間】 365日/9:00~18:00

修理に関するご相談 【受付時間】 月~土/9:00~19:00
日・祝日・年末年始/9:00~18:00

パナソニック 照明と住まいの設備・建材 お客様ご相談センター

パナソニック ライフソリューションズ 修理ご相談窓口

フリーダイヤル パナは ネットク
0120-878-709

■ 左記電話番号がご利用
いただけない場合
06-6906-1109

フリーダイヤル パナニ イコー
0120-872-150

■ 左記電話番号がご利用
いただけない場合
06-6906-1090

音声ガイダンスを短くするには、案内が聞こえたら
電話機ボタンの「8」と「7#」を押してください。
(番号を押しても案内が続く場合は、「*」ボタンを押してから操作してください。)

Help desk for foreign residents in Japan Tokyo (03)3256-5444 Osaka(06)6645-8787
Open:9:00 - 17:30 (closed on Saturdays/Sundays/national holidays)

※ご使用の回線(IP電話やひかり電話など)によって、回線の混雑時に数分で切れる場合があります。
※上記のURLはお使いの携帯電話などにより、正しく表示されない場合があります。

【ご相談窓口におけるお客様の個人情報のお取り扱いについて】

パナソニック株式会社およびグループ関係会社は、お客様の個人情報をご相談対応や修理対応などに利用させていただき、ご相談内容は録音させていただきます。また、折り返し電話をさせていただくための発信番号を通知いただいております。なお、個人情報を適切に管理し、修理業務等を委託する場合や正当な理由がある場合を除き、第三者に開示・提供いたしません。個人情報に関するお問い合わせは、ご相談いただきました窓口にご連絡ください。

パナソニック株式会社 パワー機器ビジネスユニット

〒514-8555 三重県津市藤方1668番地

© Panasonic Corporation 2012-2019

8A39900006
KS0610DC50419

JIS Q 1000に基づき JIS C 8303に適合

100 V用

この製品は専用回路を設け、分岐ブレーカには漏電ブレーカをご使用ください。

施工方法

安全上のご注意

警告

- 曲がったり、傷ついたり、変色した電線は使用しない
発熱して火災の原因になります。
- 結線するときは、電線を奥まで差し込む
差し込み不十分な場合、発熱するおそれがあり、
焼損や火災の原因になります。
- 接地端子(裏面)に接地された電線を確実に
結線する
結線および接地が不完全な場合、コンセントに接続された
負荷機器が漏電したとき、感電の原因になります。
- 取付面は凹凸のないように仕上げて防水効果をよくなる
防水が不完全な場合、感電の原因になります。
- 取付枠表面の「↑UP」表示を上側にして取り付ける
差込口カバーは防水扉ではありません。逆付けは製品の防水性が
なくなり、感電や焼損による火災の原因になります。
- 洗車などで直接差込口に水がかかる場所には取り付けない
差込口に水が浸入し、感電の原因になります。

取り付け高さについて

- 内線規程ではコンセントの取り付け高さが地上30 cm以上とされて
いますが、充電用電源プラグが差し込みやすい、地上90 cm～
120 cmの高さに取り付けをおすすめします。

防水効果を高めるためには

防水プッシングをご使用ください。

ご注意

- WK9906防水プッシング(スマートデザイン
シリーズ用)は使用できません。
- 防水性を確保する為、パッキンと取付面の隙間
をコーキングしてください。ただし、下側は水抜
きのためコーキングしないでください。



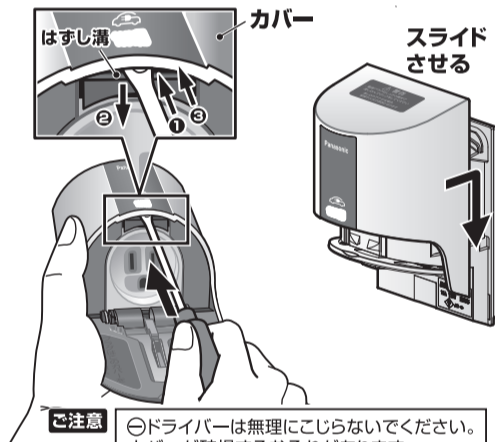
カバーの取りはずし・取り付け方

取りはずし方

- 1 はずし溝に⊖ドライバーを差し込み
- 2 ⊖ドライバーの先端を押し下げながら
- 3 カバーを前方に押しははずす

取り付け方

「カチッ」と音がするまで
スライドさせて取り付ける



ご注意

⊖ドライバーは無理にこじらないでください。
カバーが破損するおそれがあります。

取り付け方

電源線…φ2 φ2.6Cu(銅)単線専用
アース線…φ1.6 φ2 φ2.6Cu(銅)単線専用

※より線には、WV2500・WV2501・WV2503
絶縁被覆付棒型圧着端子をご使用ください。



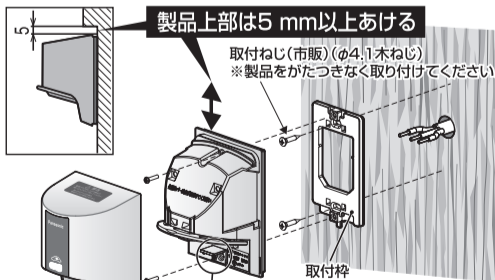
配線スペース
(WK9805)
[別売]

ご注意

壁裏に余長の収納ができない場合は、
別売の配線スペースをご使用ください。

電線のはずし方

電線ははずし穴に⊖ドライバーを差し込み電線を引き抜く。



製品取付ねじ(付属)
(製品取付ねじ適正締付けトルク
0.2 N・m～0.4 N・m)

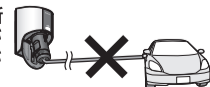
扉を開ける

ボックス工事の場合

- ボックス用取付ねじで取り付けてください。
- ボックスねじ適正締付けトルク0.2 N・m～0.4 N・m

ご注意

- 毎日使用しますので、堅ろうな壁に取り付けてください。
- ボックス工事の場合、スイッチボックスが壁面より浮き出ていると、
防水効果が悪くなりますのでご注意ください。
- 製品上部は5 mm以上上げて取り付けてください。
カバーの取り付けができなくなります。
- 電源プラグが引っ張った状態になる場所
には取り付けしないでください。ロックが
はずれて電源プラグが抜けるおそれ
があります。



JIS Q 1000に基づき JIS C 8303に適合

200 V用

この製品は専用回路を設け、分岐ブレーカには漏電ブレーカをご使用ください。

施工方法

安全上のご注意

警告

- 曲がったり、傷ついたり、変色した電線は使用しない
発熱して火災の原因になります。
- 結線するときは、電線を奥まで差し込む
差し込み不十分な場合、発熱するおそれがあり、
焼損や火災の原因になります。
- 接地端子(裏面)に接地された電線を確実に
結線する
結線および接地が不完全な場合、コンセントに接続された
負荷機器が漏電したとき、感電の原因になります。
- 取付面は凹凸のないように仕上げ防水効果をよくする
防水が不完全な場合、感電の原因になります。
- 取付枠表面の「↑UP」表示を上側にして取り付ける
差込口カバーは防水扉ではありません。逆付けは製品の防水性が
なくなり、感電や焼損による火災の原因になります。
- 洗車などで直接差込口に水がかかる場所には取り付けない
差込口に水が浸入し、感電の原因になります。

取り付け高さについて

- 内線規程ではコンセントの取り付け高さが地上30 cm以上とされて
いますが、充電用電源プラグが差し込みやすい、**地上90 cm~
120 cm**の高さに取り付けをおすすめします。

防水効果を高めるためには

防水プッシングをご使用ください。

ご注意

- WK9906防水プッシング(スマートデザイン
シリーズ用)は使用できません。
- 防水性を確保する為、パッキンと取付面の隙間
をコーキングしてください。ただし、下側は水抜
きのためコーキングしないでください。



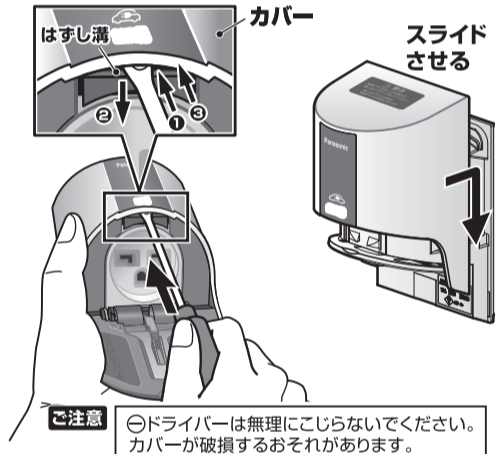
カバーの取りはずし・取り付け方

取りはずし方

- 1 はずし溝に⊖ドライバーを差し込み
- 2 ⊖ドライバーの先端を押し下げながら
- 3 カバーを前方に押しはずす

取り付け方

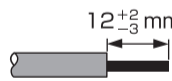
「カチッ」と音がするまで
スライドさせて取り付ける



取り付け方

電源線…φ2 φ2.6Cu(銅)単線専用
アース線…φ1.6 φ2 φ2.6Cu(銅)単線専用

※より線には、WV2500・WV2501・WV2503
絶縁被覆付棒型圧着端子をご使用ください。



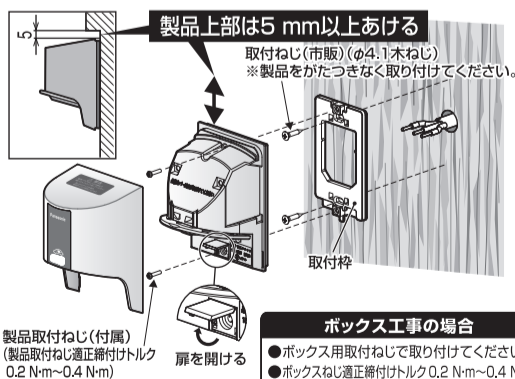
配線スペース
(WK9905)
[別売]

ご注意

壁裏に余長の収納ができない場合は、
別売の配線スペースをご使用ください。

電線のはずし方

電線ははずし穴に⊖ドライバーを差し込み電線を引き抜く。



ご注意

- 毎日使用しますので、堅ろうな壁に取り付けてください。
- ボックス工事の場合、スイッチボックスが壁面より浮き出ていると、
防水効果が悪くなりますのでご注意ください。
- 製品上部は5 mm以上上げて取り付けてください。
カバーの取り付けができなくなります。
- 電源プラグが引っ張った状態になる場所
には取り付けしないでください。ロックが
はずれて電源プラグが抜けるおそれ
があります。