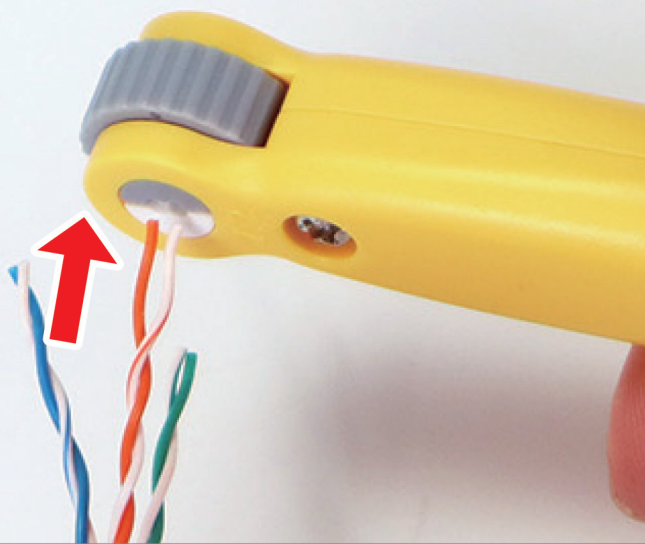
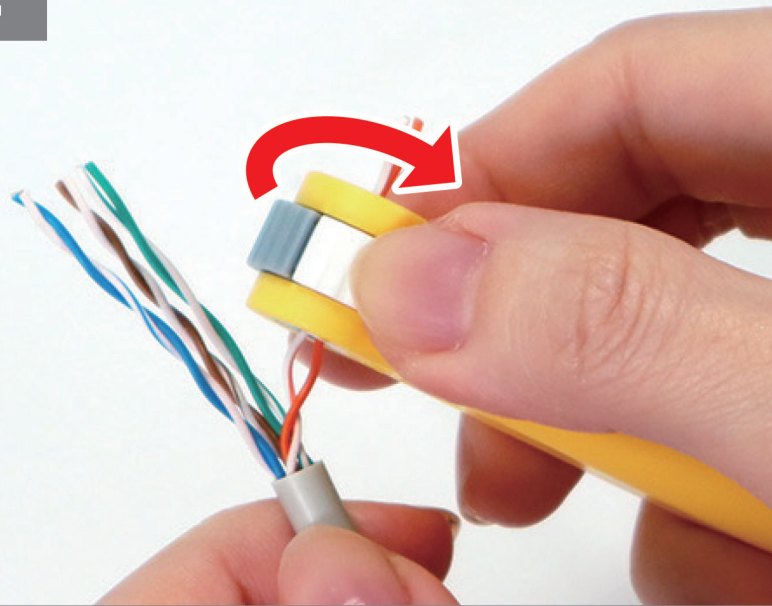


1



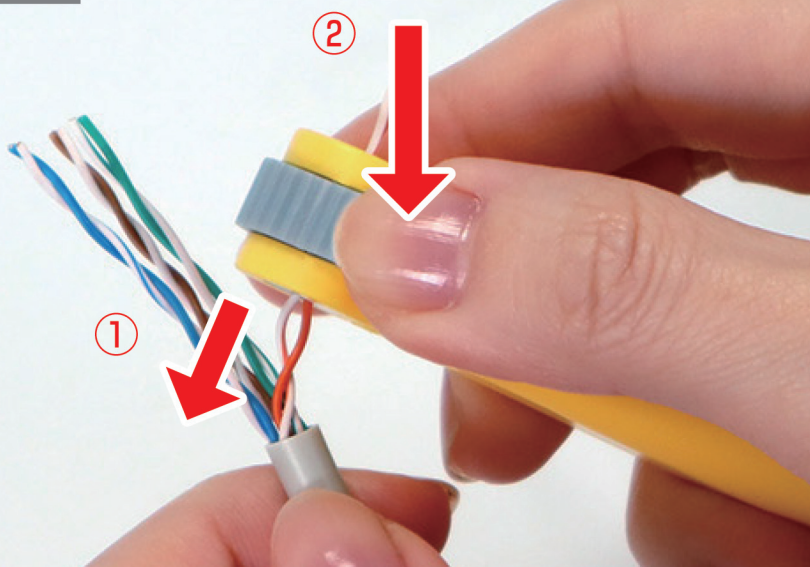
心線の太さを確認し、本品の1.2mm
または1.8mmの穴へ心線を差し込み
ます

2



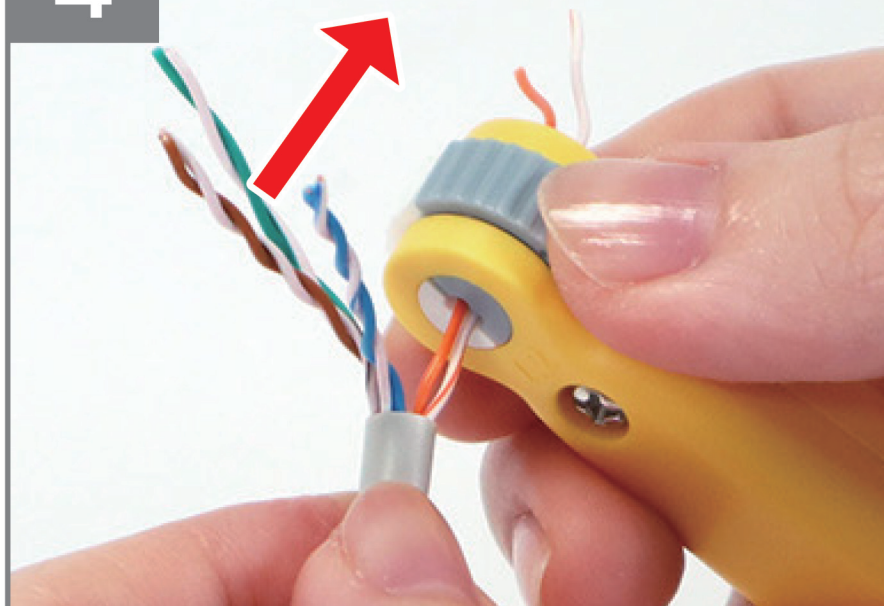
本品のつまみを回し、心線を撚り戻し
ます
(撚りの方向と反対に回してください)

3



心線を根本部分まで撚り戻し、本品の
つまみ部分をしっかりと押さえます
(白と灰部分で心線を挟むように押さえます)

4



[3]のまま心線の先端へ本品を
スライドさせ、心線を整えます
(同じ手順で全ての心線の撚りを戻します)