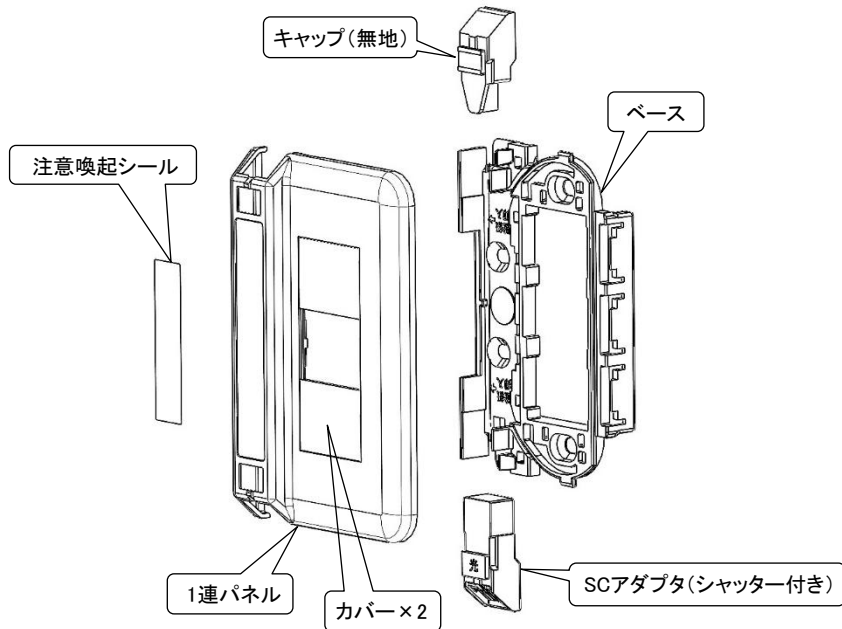


光アウトレット 1連 ロゴなし(SCシャッター付)取扱説明書

型番: OFP-HOL/1

1. 内容物確認



2. 施工前準備

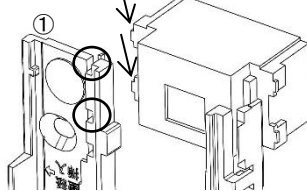
・既設コンセントに施工を行う場合

(a) 既設の取付枠は本製品のベースと交換になります。既設取付枠に取り付けられていた配線器具を外しておいてください。

(b) 配線器具の状況に合わせて、1連パネルにカバーを、ベースにキャップ(無地)をあらかじめ装着しておいてください。

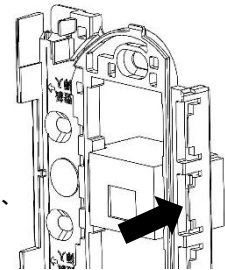
(a) 配線器具の着脱

【配線器具取り付け】



- ① 矢印部の突起をベースの丸印穴部に挿入します。
- ② 矢印の方向にバチンと音がするまで押し上げます。

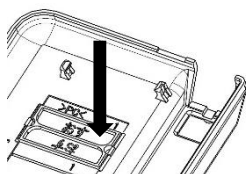
【配線器具取り外し】



マイナスドライバーを
矢印の方向に挿入し、
配線器具側に倒し
取り外します。

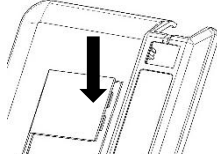
(b) カバー・キャップ(無地)の着脱

【カバー取り外し】



裏側から押し出して
取り外します。

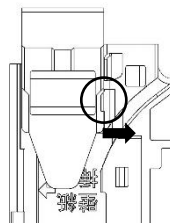
【カバー取り付け】



- ① 1連パネル正面の段差に
カバーの片側を引っ掛けます。
- ② 矢印部を押し込み取り付けます。

【キャップ(無地)取り付け・取り外し】

※SCアダプタ(シャッター付き)の取り付け・取り外しについても同様



「取り付け」
キャップ(無地)をベースと平行に「カチッ」と音がするまで
押し込んで取り付けます。

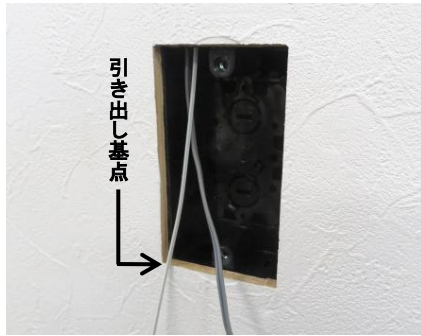
「取り外し」
丸印部の引っ掛かりを矢印の方向に倒して
取り外します。

注意事項

- ・本製品はSCアダプタ(シャッター付き)の位置の変更が可能です。変更したい場合は、パネルを回転し各パーツの位置を変更してください。
- ・なお、本説明書ではSCアダプタ(シャッター付き)を左下に設置する場合を示します。
- ・ボックス工事において低圧配線が併設されている場合は、光ケーブル配線部との境に絶縁板が必要です。
- ・ボックス工事において余長部の光ケーブルは、曲げ半径15mm以上を確保し、スイッチボックス内に収めてください。
- ・配線時には、光ケーブルに外力が加わらないように取り扱いください。
- ・外被把持SCコネクタを再結線する場合は、スイッチボックス内から60mm程度、光ケーブルを引き出し再結線してください。
- ・パネルの取外し方法は、裏面の「3.施工手順」の工程5を参照願います。

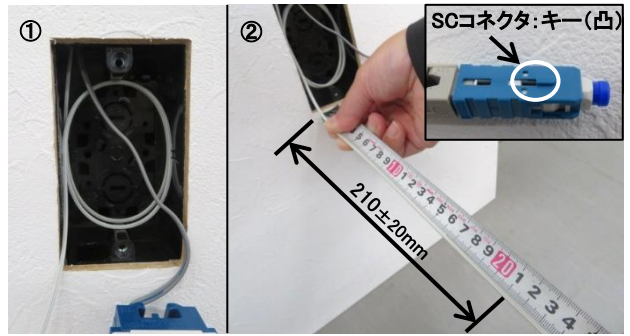
3. 施工手順

工程1 光ケーブルの引き出し及び収納



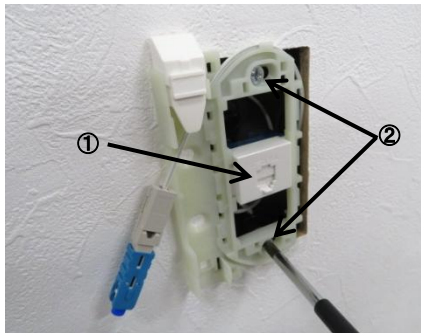
- ① 上図に矢印で示す点を引き出し基点とし、その位置から光ケーブルを約650mm引き出します。
※光ケーブルの曲げ半径を15mm以上にしてください。

工程2 外被把持SCコネクタ結線



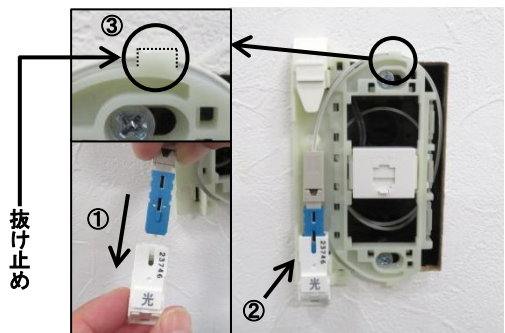
- ① 光ケーブルをスイッチボックス内壁に触れるようにしながら2周巻きます。
② 光ケーブルを引き出し基点から210±20mm(コネクタ作成に必要な長さ含む)の長さで切断し、外被把持SCコネクタを結線します。
※外被把持SCコネクタのキーの向きが天井側になるように結線してください。

工程3 ベース取り付け



- ① 配線器具をベースに取り付けます。取り付け方法は施工前準備の配線器具取り付けを参照願います。
② ベースをスイッチボックスにネジで固定します。
※ネジを必要以上に締めないでください。変形や破損の原因になります。
※光ケーブルを挟み込まないよう注意してください。

工程4 SCアダプタ(シャッター付き)取り付け



- ① 組み立てた外被把持SCコネクタをSCアダプタ(シャッター付き)に接続します。
② SCアダプタ(シャッター付き)をベースに取り付けます。取り付け方法は施工前準備のキャップ(無地)取り付けの作業と同等です。
③ 光ケーブルの跳ね上がり防止のため、抜け止めの裏に通してください。

工程5 パネル取付け(注意喚起シール貼り付け)/パネル取外し



- ① パネルを被せて「カチッ」と音がするまで押し込みます。
② 注意喚起シールを上図の位置の凹部に貼り付けます。

注意: パネル取外し方法

SCアダプタ(シャッター付き)側のパネル側面または、上下面の凹みにマイナスドライバーを差し込みパネルを浮かせた後、SCアダプタ(シャッター付き)側から取外してください。
破損の恐れがありますので、パネル取外しは丁寧な作業をお願いします。

4. 再結線手順

本製品では外被把持SCコネクタの再結線を3回まで行うことができます。

再結線1回目: 新たに外被把持SCコネクタ結線必要長(約60mm)を引き出し工程2から作業を行います。

再結線2回目: スwitchボックス内に巻いたケーブルの1周目をほどき工程2から作業を行います。

再結線3回目: 新たに外被把持SCコネクタ結線必要長(約60mm)を引き出し工程2から作業を行います。

UM63322512

【お問い合わせ】

株式会社 e431

〒658-0031 兵庫県神戸市東灘区向洋町東3-12
ユニエツクス NCT 六甲物流センター

TEL 050-3503-6558 <https://e431.jp>