

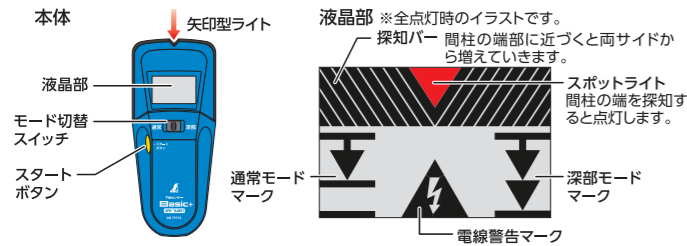
■用途

- 壁裏の下地探し。

■特長

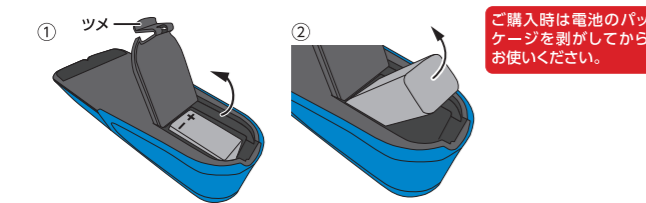
- 矢印型ライト、液晶表示、ブザー音で壁裏の見えない間柱をお知らせします。
- 電線警告マークで見えない電線をお知らせします。
- 深部モード搭載で壁厚が約35mm下の間柱を探知できます。
- 間柱の位置を視覚化する液晶付です。

■各部の名称



■電池交換方法

- ①本体を裏返し、電池フタのツメを押しながら上げて電池フタを外します。
- ②下図の様に9Vアルカリ乾電池を持ち上げ、新しい物と交換します。



■仕様

探知物	通常モード:約19mm
検出深度	深部モード:約35mm
電線警告機能	約30mm*
電源	9Vアルカリ乾電池 1本 (付属の電池はモニター用の為、寿命が短い場合があります。)
材質	本体:ABS樹脂
本体サイズ	172×72×42mm
製品質量	180g(電池含)

*壁材の乾燥具合、壁材から電線の間にある障害物の有無によって数値は変動します。

■探知可能条件

探知物	内壁材		強化石膏ボード ^{※1}	石膏ボード	ALC板	コンクリート	モルタル	金属
	ベニヤ	木材						
木材	○ ^{※2}	○	○	○	○	○	○	○
金属	○	○	○	○	○	○	○	○

※1 強化石膏ボードは種類によっては使えないものがあります。
※2 木材と金属の判別はできません。

■操作方法

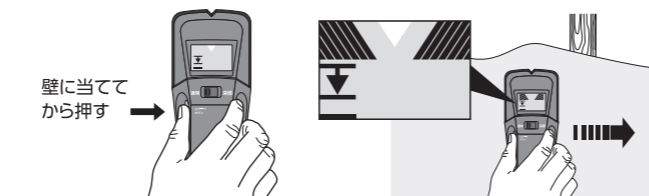
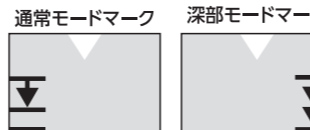
- ①通常はモード切替スイッチを左にして「通常モード」で使用します。壁が厚く探知しにくい場合は右にして「深部モード」に切り替えてください。
※薄い壁に対して「深部モード」にすると、間柱以外の物に反応することがあります。



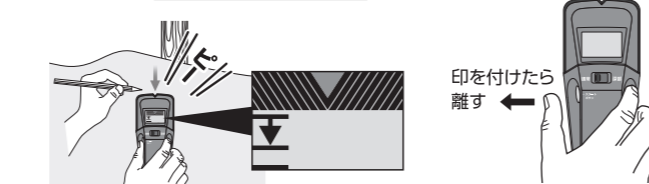
- ②本体裏面を壁にピッタリと当てます。この時はスタートボタンを押しません。



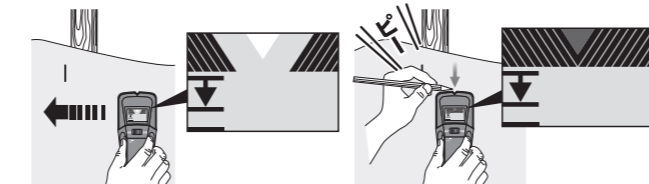
- ③壁に当ててからスタートボタンを押し、「通常モードマーク」が「深部モードマーク」が点灯すると探知可能です。そのまま壁から離さずに左(または右)へゆっくりスライドさせます。



- ④間柱に近づくにつれて探知バーが両サイドから中心に向かって増えていき、間柱の端を探知すると探知バーが全点灯し、矢印型ライトおよびスポットライトの点灯と「ピー」というブザー音でお知らせします。矢印型ライトが点灯している所に鉛筆などで印を付けた後、スタートボタンを離します。

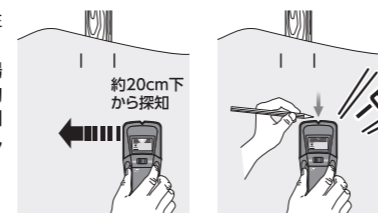


- ⑤今度は逆側の少し離れた所から、先ほど付けた印に向かって探知します。③と同様に反応があった所に印を付けます。



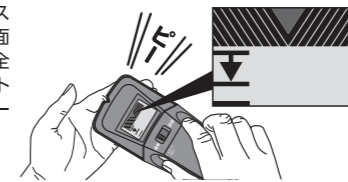
- ⑥印を付けた2点の中心が間柱の中心です。

※間柱以外に反応している場合もあるので、印から約20cm下でも探知を行い、同様の反応があるかを確認してください。



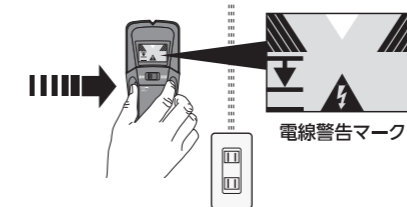
■作動確認

反応に異常を感じたときは、空中でスタートボタンを押し、手を製品の裏面に当てます。このときに探知バーが全点灯し、矢印型ライトおよびスポットライトの点灯と「ピー」というブザー音がすれば反応は正常です。



■電線警告機能

壁から約30mm*以内の深さに通電中の交流電流や静電気を探知すると電線警告マークが表示されます。また探知開始場所が通電中の電線上だった場合は、電線警告マークが点滅します。
※壁材の乾燥具合、壁材から電線の間にある障害物の有無によって数値は変動します。



■トラブルシューティング

状況	原因	処置
●ピピピピと音が断続的に鳴る(エラー音)。	●壁内の密度の高い場所や間柱の真上から探知を開始した。 ●探知中に本体がぶれたり、壁から離れたりした。	●探知開始場所を左右どちらかに数cm移動させ、もう一度探知を開始する。 ●本体が間柱や探知物と平行になるように持ち、当てる力を均等にスライドさせる。
●反応する所が多すぎる。 ●間柱がない所で反応する。	●間柱以外の物を探知している。 ●電気配線や金属・プラスチック製の管が壁内にある。 ●壁内または表面に湿気、虫食い、気泡などがある。	●探知したものが縦方向の間柱を確認するには、印を付けた場所の約20cm下でも同様に反応するか確認する。 ●針式の下地探知を使用する。 ●湿気が乾くの待つ。 ●針式の下地探知を使用する。
●間柱があるはずの所で反応しない。	●電池残量が不足している。	●新しい9Vアルカリ乾電池と交換する。
●電線警告マークが頻繁に点灯する。	●静電気に反応している。	●裏面のフェルト部にハンカチを当てて放電させる。

△注意

- 用途以外には使用しないでください。
- 薄い壁に対して、「深部モード」にすると、間柱以外の物に反応することがあります。
- 内壁への釘打ち、切断、穴あけなどの加工作業の際は、必ずブレーカーを切ってから行ってください。
- 電線警告機能は広範囲に反応します。電線をイメージできない時は加工作業を行わないでください。
- 本製品は探知物の中までは探知できません。あくまで間柱などの中心を探し出す製品です。
- 本製品は外壁・土壁・ビス探しには使用できません。
- 間柱に釘を打つ場合、掛けたり吊るす物の重量に耐えられるかどうかを、事前によくご確認ください。
- 柱がイメージできない時は加工作業を行わないでください。
- 雨が降った後など、壁が湿気を含んでいると、正確に探知できません。
- ペンキ塗ったてや壁紙貼ったてで壁に湿気がある場合は正確に探知できません。完全に乾くのを待ってから使用してください。
- 壁、壁内の配管に結露や水滴がある場合は正確に探知できません。
- 落下などによる強い衝撃や振動を与えないでください。不具合の原因となります。
- 長期間使用しない場合は必ず電池を抜いて保管してください。
- 本製品の取扱説明書に記載のない分解や改造はしないでください。
- 防水仕様ではないので濡らさないでください。
- 弊社は、本製品に関連して生じたお客様および第三者の結果的損害、付随的損害、逸失利益などの間接損害について、それらの予見または予見可能性の有無にかかわらず一切の責任を負いません。ただし、弊社に故意または重大過失が存する場合またはお客様が消費者契約法上の消費者に該当する場合は、この限りではありません。本製品の使用に関し弊社が損害賠償責任を負う場合、本製品の代金相当額を限度額として賠償責任を負うものとします。

■保証規定

- 1.保証期間はご購入の日より1年間です。
- 2.記載されている使用方法・取り扱い上の注意に従った正常な使用状態において保証期間内に故障した場合に無償交換させていただきます。
- 3.無償交換を依頼の際は、必ず本書を提示の上お申し付けください。
- 4.保証書は紛失されても再発行は致しません。大切に保管してください。
- 5.保証期間内でも、下記に該当する場合は保証範囲外となります。●本書のご提示がない場合。●取り扱い上の誤りによる故障。●不正な改造、修理をした場合。●保管上の不備による故障(落下・浸水など)。●災害による故障(地震・火災・水害など)。●本書に販売店名・ご購入年月日・お客様名・および住所の記入がない場合。もしくはそれらを訂正した場合。●電池および電池による不具合。●その他、これらに準ずる場合。

保証書	
品番	79154
品名	下地センサー Basic+ 深部・電線探知
お客様	
お名前	
TEL	()
ご住所	□□□□-□□□□
お買上げ年月日	年 月 日 ※お買上げ日から1年間有効です。
店名	お買上店
住所	
電話	

輸入販売元
シンワ測定株式会社
955-8577
新潟県三条市興野3-18-21
URL <https://www.shinwasokutei.co.jp>

お問い合わせ
お客様相談室
0120-668899
受付時間(土日祝日除く)
AM8:30~PM5:00
MADE IN CHINA