



# HNC06R

これで簡単にエビローレット  
ナットが取り付けられる!!

## ちょっとナッター

エビローレットナット6個付	エビローレットナットサイズ	NSD6MR
取付ネジサイズ	M6 ネジ	適正かしめ板厚
材質	スチール	下穴径
		φ9.1mm

### エビローレットナットとは…

エビローレットナットはナットとリベットの両方の長所を兼ねそなえた片側から締結可能なブラインドナットです。

タップ立ての難しい薄板やパイプなどに片側から簡単にナット部を取り付けることができます。



ちょっとナッターを使用することにより手軽にエビローレットナットをご使用いただくことができます。

ご準備いただくもの

- ・対辺17mmのレンチ類 (めがねレンチ推奨)
- ・六角棒レンチ (対辺5mm)

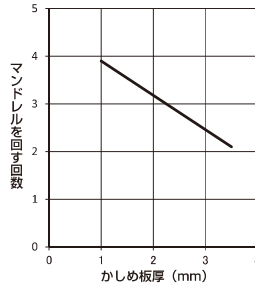


※ご使用の際は台紙内部のちょっとナッター使用方法及び使用上の注意をよく読んでからご使用ください。



株式会社 ロブテックス

〒579-8053 東大阪市四条町12-8 TEL (072) 980-1111  
http://www.lobtex.co.jp/



### ■ナットかしめ参考表

取り付ける部材の厚みに応じてマンデルの回す回数が変わります。  
(例：厚み1mmの場合→約4回まわす)

### 同梱内容

- ちょっとナッター本体…………… 1個
- 六角穴付マンデル…………… 1本
- エビローレットナット…………… 6個

### 使用方法



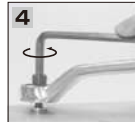
1 ちょっとナッターに六角穴付マンデルを入れてエビローレットナットをセットする。この時ちょっとナッターの滑り止め面にローレットナットが来るようにしてください。なお、マンデルには毎回潤滑油を塗布してください。



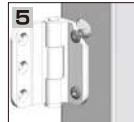
2 ローレットナットをセットしたちょっとナッターを対辺17mmのめがねレンチ等に取り付ける。



3 取り付ける部材に下穴を開け、エビローレットナットを入れて、六角棒レンチで時計回りに締め込んでください。締め込み量はナットかしめ参考表をご覧ください。  
注)締め込み過ぎに注意してください。



4 締め込みが固くなったから終了し、六角棒レンチを反時計回りに回転させマンデルを外してください。



5 取り付けたいものをボルト・ビス等で取り付けてください。

### 使用上の注意

- ・締め込み過ぎに注意してください。エビローレットナットのネジ部を破損する恐れがあります。
- ・エビローレットナットの適正かしめ板厚内でご使用ください。適正かしめ板厚を外れると十分な性能を発揮しません。
- ・下穴径にご注意ください。大きすぎると緩み・ガタツキの原因となります。
- ・ちょっとナッターは同梱のエビローレットナット用です。他のブラインドナットは使用できない可能性があります。
- ・ちょっとナッターは簡易ブラインドナット取り付け工具です。安全上重要な部位には適正なストローク調整のできるナッター等をご使用ください。

### ⚠安全上のご注意

事故やけがを未然に防ぐために次に記載する警告事項を必ず守ってください。

### ⚠警告

- 1 施工条件をよく考慮してご使用ください。  
安全に使用していただくために、適正かしめ板厚、下穴径は当社指定寸法を厳守してください。指定寸法外ですと抜けや脱落等の事故を起こす場合があります。カタログ等に記載の強度は破壊強度ですので、ご使用の際は安全率を十分に考慮してください。
- 2 作業員以外、作業場所に近づけないでください。  
子供の手の届かない場所に保管してください。

NCR289S00301