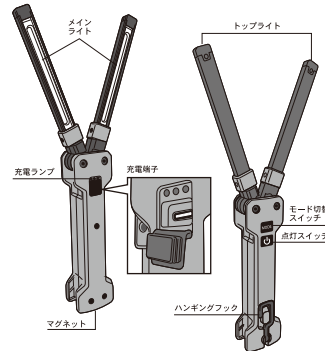


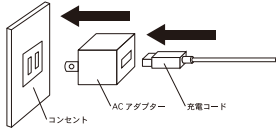
充電式 SLW-1000DMFD LEDワークライト



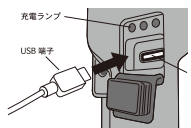
ライトの基本	
防水	IP67(10m水深1時間)
照度	300lm(1m) / 300lm(1m) / 300lm(1m)
消費電力	約1.5W(点灯時) / 約0.5W(待機時)
充電時間	約3時間(充電端子) / 約3時間(充電端子)
連続点灯時間	約3時間(充電端子) / 約3時間(充電端子)
充電端子	USB端子 / USB端子
充電コード	約1.5m / 約1.5m
重量	約150g / 約150g
サイズ	約100mm(長さ) / 約30mm(幅) / 約30mm(高さ)

充電方法

1. 充電コードをACアダプターに差し込み、コンセントに差し込んでください。
※本製品にはACアダプターは付属していません。ご使用になられる際は別途、市販のUSB ACアダプターをご購入のうえ充電してください。



2. USB端子を充電端子に差し込み、充電端子の上にある充電ランプが点滅することを確認してください。(周辺温度0~40°C)
3. 充電が完了しますと、3つの充電ランプが点灯します。
※充電時間は約3時間です。USB ACアダプターや電源電圧、周辺温度によって変化いたします。



警告

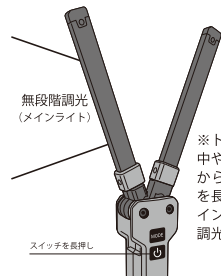
- 本製品にはACアダプターは付属しておりません。ご使用になられる際は別途、市販のUSB/ACアダプターで充電してください。
- 周囲温度が0~40°Cの範囲内で使用してください。
- 誤って落としたり、ぶつけた時は、本体に破損や亀裂、変形などが無いことをよく点検してください。
- 点灯させたままの状態や充電中に、布や段ボール等で覆わないでください。爆発や火災など事故の原因になります。
- 目に光を当てないでください。目を傷める原因になります。
- 製品の安全に責任を負う人の監視または指導が無い限りは、補助を必要としている人(子供を含む)に単独では使用させないでください。
- 子供の手が届かないところに置き、いたずらしないように注意してください。また本製品で遊ぶことがないよう子供を監視してください。
- この製品は該当する安全規格に適合していますので、改造しないでください。
- 修理は必ず、お買い求めの販売店にお申し付けください。
- ライト本体が熱くなり異常に気づいたときは、お買い求めの販売店へ点検、修理を依頼してください。
- 直流電源やエンジン発電機では使用しないでください。異常発熱や火災の恐れがあります。
- 充電は換気の良い場所で行ってください。

- ラッカー、塗料、ベンジン、うすめ液、ガソリン、ガス、接着剤など引火性物質のそばで充電しないでください。
- 使用時間が極端に短くなったときは使用をおやめください。
- バッテリーの漏液、発熱、破裂の恐れがあります。
- 充電コードを乱暴に扱わないでください。また充電の際には必ず、傷や変形、その他の損傷がないことを確認してください。
- 段ボールなどの紙類、座布団などの布類、畳、カーペット、ビニール等の上や、ホコリの多い場所では充電しないでください。火災の恐れがあります。
- 充電中、発熱などの異常に気がついたときは、ただちに充電を中止し、電源から取り外してください。
- お買い上げいただいた時や長期間(2ヵ月以上)ご使用にならなかった時は、ご使用前に必ず充電を行ってください。
- また、長時間ご使用にならない場合には、充電してから保管してください。
- 内蔵電池が熱い時は充電しないでください。
- パソコン等の情報機器のUSBポートを使用しないでください。

使用方法

〈スイッチについて〉

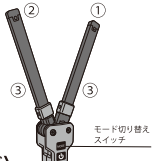
- ・スイッチは、ライト本体背面中央にあります。
- ・スイッチを押すごとに **トップライト・メインライト(中)・メインライト(強)・消灯**の順で点灯、消灯します。
- ・スイッチを長押しすることで、メインライトの明るさを調節できます(調光)。
- ・作業や場所に合わせて適当な明るさにしたり、電池消費量を節約することができます。
- ・スイッチを長押ししている間は、「明るい-暗い」と変化しますので、お好みの明るさになりましたらスイッチを離してください。



※トップライト点灯中や消灯時のいずれからでも、スイッチを長押しするとメインライトが点灯し調光が始まります。

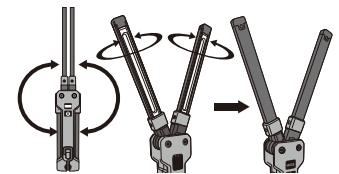
〈モード切り替えスイッチについて〉

- ・点灯スイッチ上にあるモード切り替えスイッチを押すことで①右1灯 - ②左1灯 - ③左右両方と点灯モードが切り替わります。
- ・点灯部をトップからメインあるいは調光したり、消灯しますと、点灯モードは③左右両方になります。
- ・作業や電池残量に合わせて選択してください。



〈上下横自在回転式ヘッド〉

- ・点灯部であるヘッドは上下方向に180度、横方向に180度回転します。折りたたんで小さく収納、持ち運び、使用することができます。場所や作業に合わせてお好みの角度に調節してください。



使用方法

〈マグネット&ハンギングフックについて〉

- ・本体下部グリップ部分の底面にマグネットがあります。金属製の柱や壁に取り付けて固定照明としてご使用いただけます。また背面のフックで吊り下げ照明としてご使用いただけます。



〈バッテリー残量低下警告について〉

- ・電池残量が低下しますと警告のためにライト点灯から点滅に変わります。
- ・点滅を始めますと残り10分で消灯しますのでお早めに充電してください。



■内蔵電池の寿命

充電回数は約500回ですが、使用状況によって変わります。
※内蔵電池の交換はできません。予めご了承ください。

保管

- 1. 定期点検の実施**
定期的な点検、掃除をしてください。長期間使用しない場合でも半年に1度は充電を行ってください。
- 2. 保管場所**
事故や故障を防ぐために子供の手が届かない場所に保管してください。
- 3. 長期保管**
3ヵ月以上使用されない場合は、充電してから保管してください。

無料修理規定

1. 取扱説明書、本体貼付ラベル等の注意書きに従った使用状況で保証期間内に故障した場合には、無料修理させていただきます。
(1) 無料修理をご依頼になる場合には、お買い上げの販売店に商品と保証書をご持参、ご提示いただき、お申し付けください。
2. ご転居、贈答品等で本書に記入してあるお買い上げの販売店へ修理をご依頼にならない場合には、弊社にお問い合わせください。
3. 保証期間内でも次の場合には原則として有料とさせていただきます。
(1) 使用上の誤り及び不当な修理や改造による故障または損傷。
(2) お買い上げ後の落下、引越、搬送等による故障または損傷。
(3) 定格外の仕様電源(電圧、周波数)等による故障または損傷。

保証書

保証期間内に取扱説明書の注意書きに従って正常な使用状況で使用して故障した場合には、お買い上げの販売店に本書をご提示の上修理ご依頼ください。

品名	充電式LEDワークライト SLW-1000DMFD	お買い上げ日			保証期間
		年	月	日	1年
ご住所	〒				
お客様					
ご芳名					
電話	()				
販売店					
住店名					

※上記欄に記入のない場合は無効となりますので必ずご確認ください。

- (4) 車両、船舶に搭載して使用された場合に生じた故障または損傷。
 - (5) 業務用及びそれに準ずる使用をされて生じた故障または損傷。
 - (6) 本書のご提示がない場合。
 - (7) 本書にお買い上げ年月日、お客様名、販売店名のない場合、販売店名を証する物(レシート等)の添付がない場合、あるいは字句を書き換えられた場合。
4. 本書は日本国内においてのみ有効です。
This warranty is valid only in Japan.
5. 本書は再発行致しませんので紛失しないよう大切に保管してください。
- ※この保証書は本書に明示した期間、条件のもとにおいて無料修理をお約束するものではありませんので、保証期間経過後の修理についてご不明な場合は、お買い上げの販売店にお問い合わせください。



発売元
藤原産業株式会社
兵庫県三木市福井 2115-1
TEL.0794-86-8200