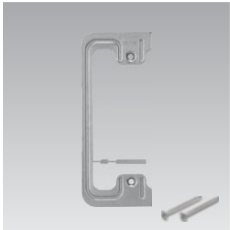
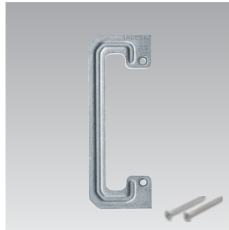


WIDE-i / ES パネル押え金具／付属品

パネル押え金具



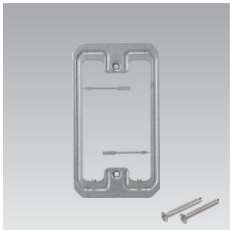
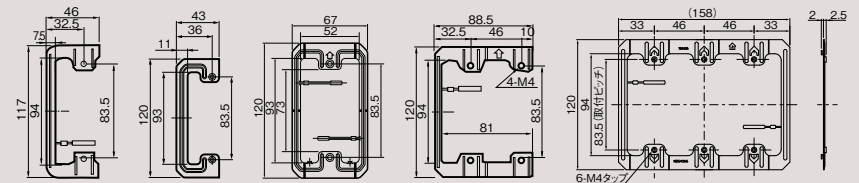
平形パネル押え金具(C形)
NDG4364 ￥85 ○
●φ200(20)
●付属ねじ2本(M4×35)



平形パネル押え金具(G形)
NDG4365 ￥85 ○
●φ200(20)
●付属ねじ2本(M4×30)
●NDG4364より厚みを増し、強度をUPさせました。(1.2mm)

●寸法図

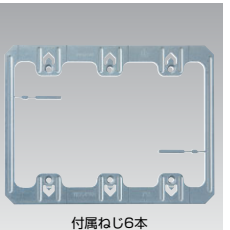
NDG4364 NDG4365 NDG4361 NDG4363 NDG4366



平形パネル押え金具
NDG4361 ￥95 ○
●φ200(20)
●付属ねじ2本(M4×35)

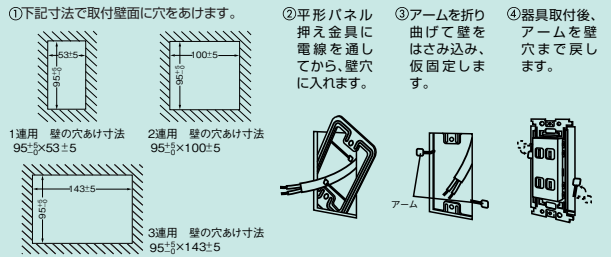


平形パネル押え金具(2連用)
NDG4363 ￥250 ○
●φ100(20)
●付属ねじ4本(M4×35)

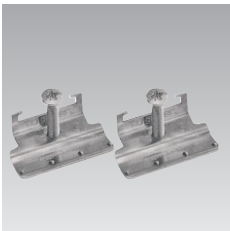


平形パネル押え金具(3連用)
NDG4366 ￥490 ○
●φ50(5)
●付属ねじ6本(M4×35)

●施工方法



パネル押え金具



パネル押え金具(3~10mm壁用)
NDG4322 ￥85 ○
●3~10mm用 ●φ500(50)
●付属ねじ2本(M4×20)

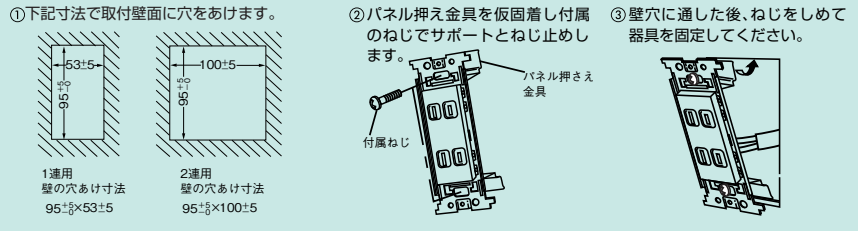


パネル押え金具(7~18mm壁用)
NDG4332 ￥85 ○
●7~18mm用 ●φ200(20)
●付属ねじ2本(M4×20)

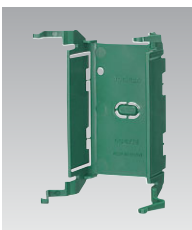
●NDG4322、4332適合器具

ESシリーズサポート : NDG4301, 4302, 4303およびその他サポート付器具 (ご注意)
WIDE-iシリーズサポート : WDG4303およびその他サポート付器具 SLカラーシリーズ(形名DG~)の器具はご使用できません。
ミニサポート : NDG4314, NDG4315 機器用コンセントプレートにはご使用できません。

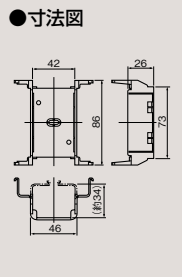
●施工方法



付属品

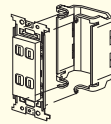


保護カバー
NDG4712 ￥160 ▲
●φ100(10)



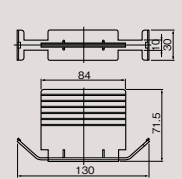
●ボックスレス工事の時のご注意

壁の空洞部に充填するグラスウールなどがコンセントに接触するおそれのある場合は保護カバー(形名:NDG4712)を取り付けてください。(内線規程3202-2)

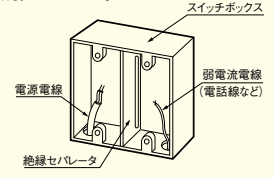


絶縁セパレータ
NDG4721 ￥130 ○
●φ100(10)

●寸法図



●低圧配線と弱電流電線(電源用コンセントと電話モジュラーコンセント)を同一ボックス内で使用する場合には、絶縁セパレータで隔離して施工してください。(内線規程3102-7)



プレート外しキー



プレート外しキー
NDG4990 ￥390 ○
●φ100(10)
●2本セット