

このページに掲載のスイッチを片切として使用する場合は、3路スイッチの0-1端子に接続してください。

# KAG

## 家具・機器用 コンセント/スイッチセット

附属品のはさみ金具で施工する場合と直付けの施工では開口寸法が異なります。P.280 掲載の開口寸法をご覧ください。

家具や住宅設備など機器用のラインアップです。ガイドランプ(緑色の表示灯)や、チェックランプ(黄色の通電表示灯)が付いている組み合わせも取り揃えております。



**注意**

チェックランプ付き及びガイド・チェックランプ付きスイッチは、過電流保護素子を内蔵しています。容量以上の負荷を接続すると、過電流保護素子が溶断し使用不能となります。

### カラーラインアップ

色名(略号)	マンセル参考値(当社測定)
ピュアホワイト(PW)	5.6Y 9.0/0.5
ソリッドグレー(SG)	4.0PB 4.3/0.2
ソフトブラック(SB)	1.7P 2.5/0.2

### 安全上のご注意

#### ガイドランプ付きスイッチ [適合負荷:10mA~15A]

- ・定格電圧は125Vです。200V配線には使用しないでください。発火や焼損の原因になります。
- ・定格電流は15Aです。接続する負荷機器は定格消費電流15A以内でお使いください。
- ・最小適合負荷(1W)未満では、ガイドランプは点灯しませんが異常ではありません。
- ・ガイドランプ付きスイッチを、電子制御特殊照明器具(人感センサ付き・マイコン制御付き・遅延タイマ付き・リモコン機能付きなど)の電源開閉に用いると、照明器具の制御機能やスイッチ表示灯の点灯状態に不具合を生じることがあります。照明器具の施工説明書の指示に従い施工してください。
- ・過電流遮断器の二次側でブレーカトリップテストを行う場合は、スイッチに短絡電流を流さないでください。一瞬の短絡でスイッチが壊れます。
- ・ガイドランプ付きスイッチは、開路時にも約1mAの微小な残留電流が流れます。接続する負荷の種類・点灯方式によっては、ガイドランプの輝度が低下したり、負荷が微点灯したりする場合がありますので、外付けコンデンサ(GC-1)を負荷と並列に接続することを推奨します。

#### ガイド・チェックランプ付きスイッチ

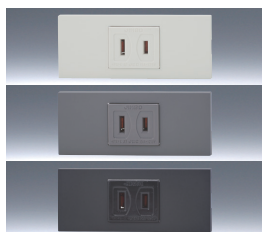
- ・ガイドランプ点灯時(緑色)に関しては、上記左側ガイドランプ付きスイッチに記載されている内容をご覧ください。
- ・チェックランプ点灯時(黄色)に関しては、上記右側チェックランプ付きスイッチに記載されている内容をご覧ください。

#### チェックランプ付きスイッチ [適合負荷:20mA~0.5A]

- ・定格電流は0.5Aです。接続する負荷機器は定格消費電流0.5A以内でお使いください。
- ・換気扇などの電動機負荷の場合、起動電流が0.5Aを超えるものがあります。
- **DC ブラシレスモーターなど、電源投入時に突入電流の流れる機種の電源スイッチとしては使用できません。**(突入電流の反復で保護素子溶断)
- 換気扇「強/弱 切替スイッチ」の場合は突入電流が流れないため、DC ブラシレスモーターにも使用可能です。
- ・一般白熱電球、ハロゲンランプ、クリプトンランプについては、合計消費電力50W以内の灯数を接続できます。
- ・**LED 照明器具・LED 電球の場合、定格消費電流0.2A(200mA)以下のもの1灯まで※1としてください。定格消費電流値の合計が0.5A以下であっても、これらの負荷では1灯あたり10Aを超える突入電流が流れますので、複数灯接続すると過電流保護素子を溶断する恐れがあります。**
- ・人感センサ内蔵照明器具の点滅スイッチとしての使用はお勧めしません。このタイプの負荷は、照明の点灯/消灯にかかわらず照明器具の内蔵センサが制御電源を消費するため、電流検知式のチェックランプが照明の点灯状態とは無関係に通電表示することがあります(スイッチの故障ではありません)。

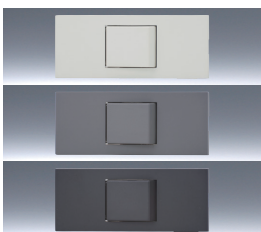
※1) LED 照明器具・LED 電球の品種によっては複数灯を接続できる場合があります。特定品種のLED 照明器具・LED 電球複数灯接続を希望される場合は、事前に当社営業担当へご相談ください。

#### コンセントセット



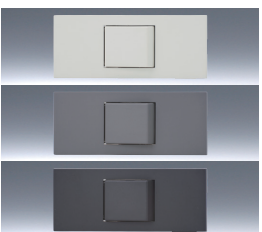
●C コンセント 2P 15A / 125V

#### 3路スイッチセット



●3 スイッチ 15A / 300V

#### 4路スイッチセット



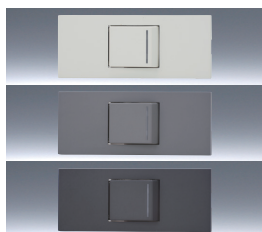
●4 スイッチ 15A / 300V

#### 接地コンセントセット



●E コンセント 2PE 15A / 125V

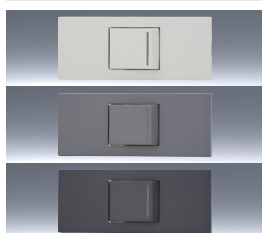
#### 3路ガイドランプ付きスイッチセット



●3H スイッチ 15A / 125V

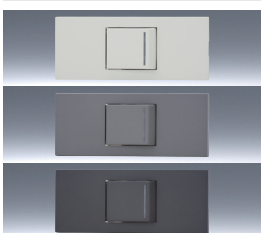
品番	色	標準価格	品番	色	標準価格	品番	色	標準価格	品番	色	標準価格	品番	色	標準価格
KAG-1500	PW	¥685	KAG-1503	PW	¥1,700	KAG-1506	PW	¥2,360	KAG-1509	PW	¥970	KAG-1512	PW	¥6,590
KAG-1501	SG	¥760	KAG-1504	SG	¥1,820	KAG-1507	SG	¥2,500	KAG-1510	SG	¥1,100	KAG-1513	SG	¥6,900
KAG-1502	SB	¥760	KAG-1505	SB	¥1,820	KAG-1508	SB	¥2,500	KAG-1511	SB	¥1,100	KAG-1514	SB	¥6,900

#### 3路チェックランプ付きスイッチセット



●3L スイッチ 0.5A / 125V

#### 3路ガイド・チェックランプ付きスイッチセット



●3HL スイッチ 0.5A / 125V

#### USB コンセントセット




USB 入力100V~0.5A MAX出力DC5V2.4A

品番	色	標準価格	品番	色	標準価格	品番	色	標準価格
KAG-1515	PW	¥6,590	KAG-1518	PW	¥9,070	KAG-1524	PW	¥5,410
KAG-1516	SG	¥6,900	KAG-1519	SG	¥9,380	KAG-1525	SG	¥5,660
KAG-1517	SB	¥6,900	KAG-1520	SB	¥9,380	KAG-1526	SB	¥5,660

KAGラインアップのセット品には、取付枠・プレート・はさみ金具が付属しております。


# NEW 新製品紹介



**レポロ RopPro**

露出・埋込兼用  
15A 125V

**防雨形抜止接地ダブルコンセント**

			
ブラック <b>JWN-9G9GE-BK</b> ¥2,600	ライトブラウン <b>JWN-9G9GE-LB</b> ¥2,600	シルバー <b>JWN-9GCE-SV</b> ¥2,800	ホワイト <b>JWN-9GCE-WT</b> ¥2,800

2機種各4色 詳細は225ページに掲載しています

## 埋込USB給電用コンセント Type-A

詳細は194,286ページに掲載しています

			
<b>R3707-PW</b> (ビュアホワイト) ¥4,900	<b>R3707-SG</b> (ソリッドグレー) ¥5,100	<b>R3707-SB</b> (ソフトブラック) ¥5,100	<b>R3707-C</b> (チョコ) ¥5,100

## 家具・機器用配線器具KAGシリーズでUSBコンセントセットを多品種揃えました

	<b>KAG-1524</b>		<b>KAG-2618</b>		<b>KAG-2613</b>
	<b>KAG-1525</b>		<b>KAG-1526</b>		<b>KAG-3580</b>

詳細は274~279ページに掲載しています

### NKSERIE



**NKA-RT60 PW**  
¥10,600

**NKA-RT60 SG**  
¥12,700

**NKA-RT60 SB**  
¥12,700

### 埋込音量調整器

ハイインピーダンススピーカー用トランス式

詳細は287ページに掲載しています

### 2023年度 発売予定



一口AVコンセント(シボ加工)  
4K 対応  
HDMI 中継コネクタ使用  
(PW色・SB色)



一口USBコンセント(シボ加工)  
**NK SERIE**  
**NKC-UA12**  
(PW色・SG色・SB色)

**プレトラックコンセント**      ラウンドタイプは P.202に掲載

スクエアタイプ (PW色・SG色・SB色)  
スクエアメタリックタイプ (MGY:メタリックグレー)  
(MBK:メタリックブラック)