

マンセル参考値

色名	記号	マンセル参考値(当社測定)
ホワイト	(W)	6.5Y/8.6/0.8
ベージュ	(C)	4.0Y/6.7/1.3
ブラウン	(T)	0.1Y/4.2/0.6

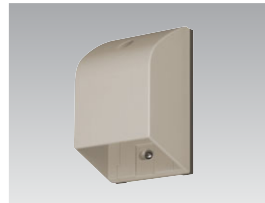
入線カバー／引込カバー

入線カバー／引込カバー

「簡単施工」にこだわった固定チップタイプとしっかりと固定ができるサポート付タイプをお選びいただけます。

入線カバー【防雨形(IPX3)】固定チップ方式

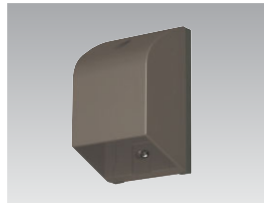
本体と固定チップのねじを止めるだけの簡易施工です。電線引き込み後でも器具が固定できます。



入線カバー(防雨形)
DC7302(C) ¥700○
●φ50(5) ●防雨形(IPX3)
●結束バンド付
●ベージュ色

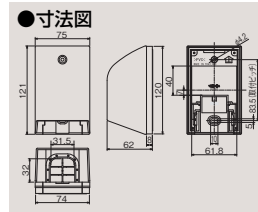


入線カバー(防雨形)
DC7302(W) ¥700○
●φ50(5) ●防雨形(IPX3)
●結束バンド付
●ホワイト色

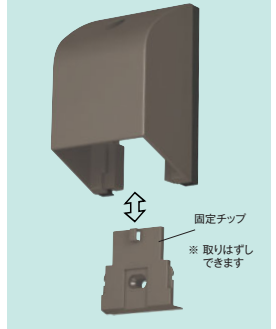


入線カバー(防雨形)
DC7302(T) ¥700○
●φ50(5) ●防雨形(IPX3)
●結束バンド付
●ブラウン色

- 電線引き込み後でも器具の取り付けができます。
- 結束バンドで固定ができます。外径φ21mmの電線(1.4mm²×3芯電線等)1本まで通線できます。同軸ケーブルS-7C-FB4本まで通線できます。



固定チップが取りはずせません



入線カバー【防雨形(IPX3)】サポート付

壁面にしっかりと固定ができるサポート付です。



入線カバー(防雨形)
DC7022(C) ¥700○
●φ50(5) ●防雨形(IPX3) ●コード押え付
●JIS規格1コ用露出ボックス対応
●ベージュ色

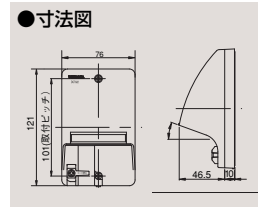


入線カバー(防雨形)
DC7022(W) ¥700○
●φ50(5) ●防雨形(IPX3) ●コード押え付
●JIS規格1コ用露出ボックス対応
●ホワイト色

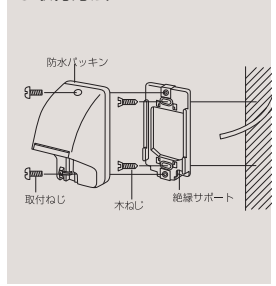


入線カバー(防雨形)
DC7022(T) ¥700○
●φ50(5) ●防雨形(IPX3) ●コード押え付
●JIS規格1コ用露出ボックス対応
●ブラウン色

- 外径φ20mmの電線を2本まで使用できます。(1入線部に1本のみ)

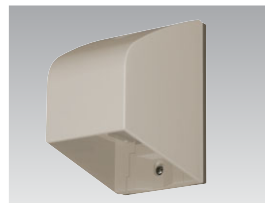


取付方法



引込カバー【防雨形(IPX3)】固定チップ方式

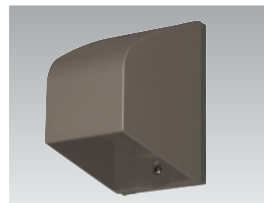
本体と固定チップのねじを止めるだけの簡易施工です。電線引き込み後でも器具が固定できます。



引込カバー(防雨形)
DC7301(C) ¥1,300○
●φ20(5) ●防雨形(IPX3)
※スイッチボックス取り付け不可
●ベージュ色

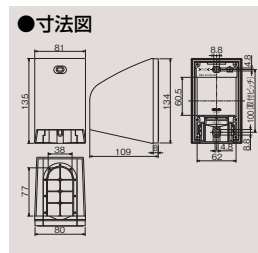


引込カバー(防雨形)
DC7301(W) ¥1,300○
●φ20(5) ●防雨形(IPX3)
※スイッチボックス取り付け不可
●ホワイト色

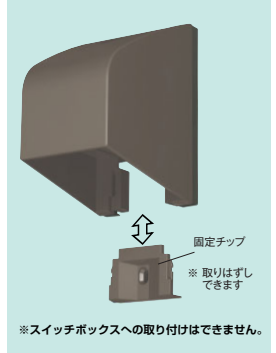


引込カバー(防雨形)
DC7301(T) ¥1,300○
●φ20(5) ●防雨形(IPX3)
※スイッチボックス取り付け不可
●ブラウン色

- 電線引き込み後でも器具の取り付けができます。外径φ29mmの電線(38mm²×3芯電線等)1本まで通線できます。



固定チップが取りはずせません



※スイッチボックスへの取り付けはできません。

引込カバー【防雨形(IPX3)】サポート付

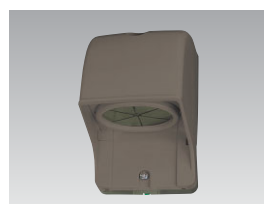
壁面にしっかりと固定ができるサポート付です。



引込カバー(防雨形)
DC7011(C) ¥1,100○
●φ20(5) ●防雨形(IPX3)
●JIS規格1コ用露出ボックス対応
●ベージュ色

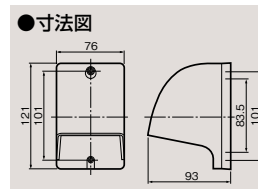


引込カバー(防雨形)
DC7011(W) ¥1,100○
●φ20(5) ●防雨形(IPX3)
●JIS規格1コ用露出ボックス対応
●ホワイト色



引込カバー(防雨形)
DC7011(T) ¥1,100○
●φ20(5) ●防雨形(IPX3)
●JIS規格1コ用露出ボックス対応
●ブラウン色

- 外径φ15mmの電線を3本まで使用できます。(外径φ30mmの電線は1本まで使用できます)



取付例



電源引き込みに使用される太い電線(22mm×3、外径φ30キャブタイヤケーブル等)を屋外から屋内に引き込む際に使用できます。

防水コンセント

スイッチ

コントロール

コンセント

プレート

人感スイッチ

工事用配線器具

OAタップ

ライティング

住宅用火災警報器