



WIDE-i タッチレススイッチ

タッチレススイッチ

赤外線センサを利用した非接触形スイッチです。
スイッチ本体の検知部の正面に手を近づけるだけで、スイッチの入り・切りができます。



特長

- ”触れずに”スイッチをON・OFF
スイッチの検知部(黒い窓部)の正面に約8cmほど手を近づけるだけでON・OFFできます。
- 既設の片切スイッチと交換可能
2線式片切スイッチから取り替えができます。
- 音でスイッチ動作を確認
オンで「ビッ」、オフで「ビビッ」。
内蔵のブザー音でスイッチの動作確認ができます。(ブザー音は、切替スイッチで無音にもできます)
- 暗くても安心。オフピカ機能
スイッチ・オフのときは内蔵LEDランプ(グリーン色)が点灯。スイッチの場所がすぐわかります。
- 電圧フリー(AC100~AC242V)対応
AC100V~AC242Vまで1つの製品で対応可能となります。(電圧フリータイプ)
- バリアフリー対応
操作に力がいらないので、ご高齢者やお体の不自由な方でも簡単にスイッチのON・OFFが可能です。

適合負荷

定格電圧	接続できる負荷容量	
	AC100V	AC200V
LED	定格電流合計2.4A以下、かつ突入電流合計が合計60A以下 ※1	
白熱灯 ※2	20W~240W	40W~480W
蛍光灯	32W~120W	64W~240W
蛍光灯(インバータ形)	32W~100W	64W~200W
蛍光灯(電球形) ※3	各種4灯まで	各種8灯まで

ご注意

下記の照明器具、換気扇は使用できません。
 ・人感センサー、温度センサー等の制御回路を内蔵しているもの。
 ・HIDなどの放電灯照明器具。
 ・換気扇。

※1 入力電流の合計が2.4A以下、かつ突入電流の合計が60A以下になるようにしてください。
 各種器具や電球ごとの接続台数を確認したい場合は、当社ホームページ(以下URL)の人感スイッチLED接続台数よりご確認ください。
https://www.tit.co.jp/tit/products/wiring/switch/motion_sensors/
 ※2 白熱灯は1灯あたり100W以下でご使用ください。 ※3 電球形蛍光灯は1灯あたり白熱灯の100W相当以下でご使用ください。

施工上のご注意

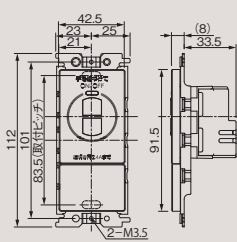
- このスイッチは、屋内専用で-10℃~+35℃の範囲で使用するように設計されています。
 次の場所には取り付けしないでください。故障や事故の原因になります。
 ・ストーブなどの暖房器具の真上やその付近。 ・浴室など、特に湿度の高いところ。 ・水や、薬品がかかるおそれのあるところ。
 ・有毒ガスや、ほこりが特に多いところ。 ・冷蔵、冷凍倉庫など、スイッチ表面に結露、着霜が発生するところ。
- 太陽光の赤外線による誤動作を避けるため、スイッチに太陽光が直接入る場所への施工はおやめください。 ●他スイッチと接続すると、接続したスイッチを操作した際にタッチレススイッチが検知する場合があります。 ●適合負荷容量を超えて使用しないでください。スイッチの温度が上昇し、故障の原因になります。 ●負荷側または負荷配線を短絡させないでください。内部電子素子が破損し使用不可になります。 ●メカ測定はこのスイッチをはずして測定してください。サージ保護素子等の劣化や破壊の原因になります。 ●投げたり落としたりしないでください。機構部や電子素子破壊による故障の原因になります。 ●スイッチの操作方法は使用方法を参照してください。 ●電気工事士法によりこのスイッチの施工は電気工事士でなければなりません。



タッチレススイッチ(非接触形)片切電圧フリー

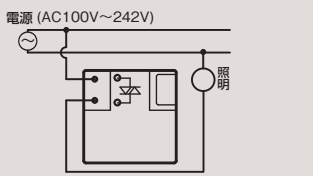
WDG3821 ¥9,500 ○
 ●照明専用 2.4A 100V~242V AC
 ●φ10(1) ●オフピカ機能付
 ●ニューホワイト色 ●送り端子なし
 ●適合プレート WDG5111(WW) ¥100 ○(別売)

●寸法図



※タッチレススイッチを接続でご使用の場合、誤作動の原因となりますので、単独(1連)でご使用をおすすめします。
 接続でご使用の場合や、下段のブランクチップをスイッチへ変更してご使用いただく場合は、次ページに掲載しておりますワイド・アイスイッチカバー用抗菌・抗ウイルスシールとの組み合わせのご使用をおすすめします。

●配線図



●プレート組合わせ例

●スイッチ組合わせ例

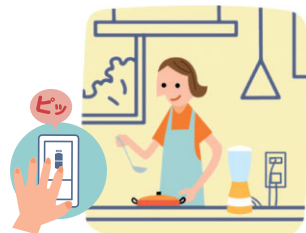


●仕様

定格容量・定格電圧	2.4A AC100V~AC242V
突入電流上限値	60A
定格周波数・適合負荷	50/60Hz・照明専用
消費電流	2mA以下 ※スイッチの動作を確保するため消灯時も約2mAの電流を必要とします
検知方式	赤外線反射式
検知距離	検知部前方約8cm以内
動作確認ブザー音	近接センサー検知時、ON時「ビッ」、OFF時「ビビッ」(音の有/無はスイッチで切替可能)
使用周囲温度	-10℃~35℃

こんなところにオススメです

- 水でぬれた手や汚れた手で操作が必要な場所に。
- 多くの人が操作する場所に。
- 衛生面が気になる場所に。



台所、洗面所など



工場、倉庫、コンビニ、スーパーのバックヤード



病院、老人ホーム、ケアホーム、グループホーム等のトイレ、脱衣所など

・価格後ろの印説明 ○:在庫対応品 ▲:受注生産品(納期 約2~6週間) (受):受注手配品(納期はお問合せください) ※:在庫限り品
 ・納期は目安のため、都度お問合せください。 ・この紙面に掲載の全商品の価格には、消費税は含まれておりません。 ・◎は外装単位(内装単位)の梱包入数を示します。



コントロール



コンセント



プレート



人感スイッチ



工事用
配線器具



OAタップ



ライティング
レール



開閉器
住宅用火災警報器

