

はさみ金具

ボード用C形 8334

¥85 ※ビス2本付 M4×31.5



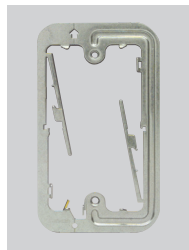
ボード用C形 8500M

¥97 ※柱筋等の狭小部分にお使いください。 ※ビス2本付 M4×31.5



簡易固定形 8661

¥95 ※ビス2本付 M4×31.5

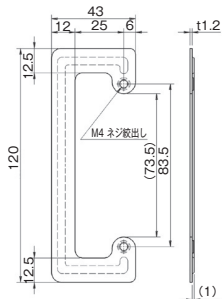


取付枠固定ビスは必要以上に締付けしないでください。  
【適正締付けトルク0.4N・m(4.1kgf・cm)以下】

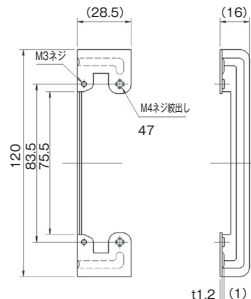
中空壁穴あけ寸法

	8334	8500M	8661
1連	90 <sup>+5</sup> ×52 <sup>+5</sup>	90 <sup>+5</sup> ×52 <sup>+5</sup>	92 <sup>+5</sup> ×51 <sup>+5</sup>
2連	90 <sup>+5</sup> ×98 <sup>+5</sup>	90 <sup>+5</sup> ×98 <sup>+5</sup>	

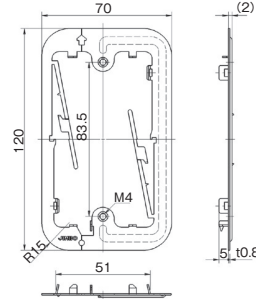
はさみ金具 ボード用C形 8334



はさみ金具 ボード用C形 8500M



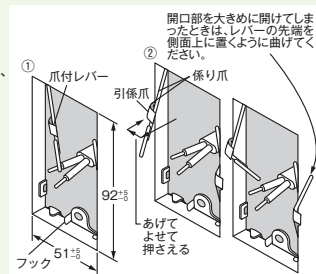
はさみ金具 簡易固定形 8661



簡易固定形はさみ金具

■ 取付方法

- ① 電線を通し、取付穴の裏面に取り付けフレームを挿入する。手前に引いて下側に押し込み、フックを穴下側面に差し込む。
- ② 取付フレームの爪付レバーを手前に引き上げ、側面に寄せ、レバー軸の爪を穴の側面に食い込ませるようにする。レバー先端を壁側開口部の中に押し込むようにして、壁面上のレバーの引係片を壁面に押しつける。



はさみ金具 2個1組 (当社取付枠専用品です)

普通壁用 1~6mm BH-6

¥85 ※ビス2本付 M4×26.5



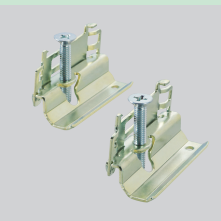
普通壁用 9~12.5mm BH-12

¥85 ※ビス2本付 M4×26.5



厚壁用 6~18mm BH-18

¥85 ※ビス2本付 M4×26.5



取付枠固定ビスは必要以上に締付けしないでください。  
【適正締付けトルク0.4N・m(4.1kgf・cm)以下】

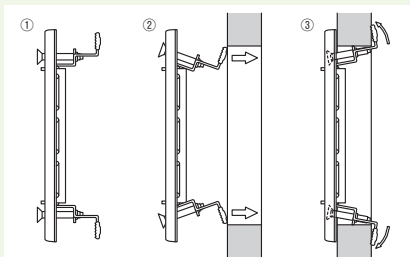
中空壁穴あけ寸法

1連	95 <sup>+4</sup> ×52 <sup>+5</sup>
2連	95 <sup>+4</sup> ×98 <sup>+5</sup>
3連	95 <sup>+4</sup> ×144 <sup>+5</sup>
4連	95 <sup>+4</sup> ×190 <sup>+5</sup>
5連	95 <sup>+4</sup> ×236 <sup>+5</sup>

はさみ金具

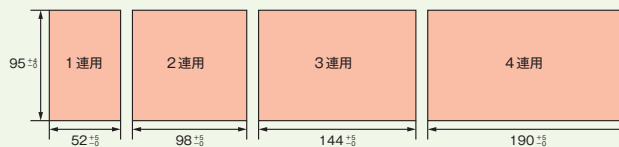
■ 上下はさみ金具の取付方法

- ① 取付枠にはさみ金具を引っ掛け、取付ネジで仮固定する。
- ② はさみ金具を、壁内に潜らせる。
- ③ 取付ネジを締め込んで固定する。

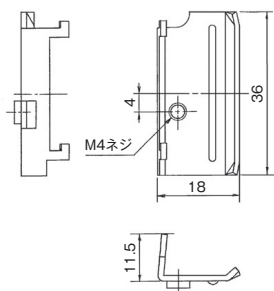


■ 中空壁の穴あけ寸法

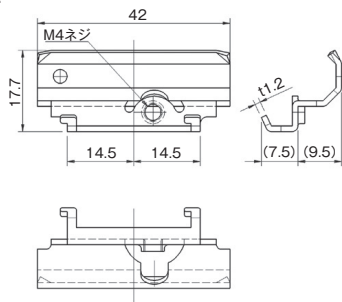
□ 専用のはさみ金具を使用して中空壁に直接器具付けができます。



はさみ金具 普通壁用 1~6mm BH-6



はさみ金具 普通壁用 9~14mm BH-12



はさみ金具 厚壁用 6~18mm BH-18

