

# WIDE-i スイッチユニット

- ワイド・アイスイッチはシーソー方式です。ONしたときとOFFしたときのスイッチの傾きはスイッチユニットの種類によって異なります。
- スイッチカバーを操作した時に若干のおそびをもたせています。
- ワイド・アイスイッチは、従来のワイドスイッチと互換性がありません。

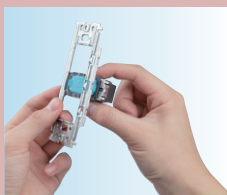
- 差スイッチ(当社WDG1111等)でHID負荷(一般高力率:低始動電流形安定器)を直接開閉されますと、アーク音の発生・接点の溶着・差スイッチの短寿命等の不具合となりますので、安全ブレーカ・電磁接触器等をご使用ください。

# WIDE-i スイッチユニット

サポートはスイッチ用WDG4303をお使いください。

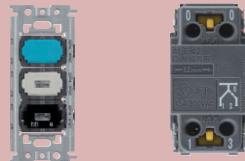
### ■ワンタッチ取付

スイッチユニットに備えたばねによりサポートへワンタッチで取り付けられます。サポートWDG4303にスイッチユニットの右側のツメを引掛けて、後ろから押し込みます。



### ■スイッチユニットの識別がかんたん

正面からスイッチの種類が識別できる様にハンドル部分の色分けをしています。オンピカ、オンオフピカスイッチはレーザー印字で定格(A)を表示しています。

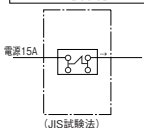


- スイッチ取付後も種類がわかりやすい
- スイッチ裏面結線がわかりやすいレーザー印字

### 「埋込連用スイッチ」ご使用上のご注意

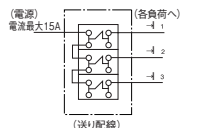
- 連用スイッチの定格は、電気用品安全法技術基準およびJISの試験方法に基づいて、埋込ボックスに1個取り付けて性能を確認したものです。お使いになるときは次のご注意ください。
- ①ねじなし端子部の通電容量は15Aです。一つの端子部に対して、送り容量と負荷容量を合わせて15A以下としてご使用ください。
- ②接続してお使いになると、それぞれのスイッチの相互干渉によりスイッチ内部の温度が上がり、接続部分が酸化して異常温度となる場合があります。電線に対する電線管の許容電流を減少させる場合と同様にスイッチを3個以上接続する場合は10A以下としてご使用ください。(接続の個数、負荷電流容量、電源線の送り方、壁の材料、断熱材の有無、などにより条件が異なりますが、上記を目安としてください。)
- ③通電電流が10Aを超えて使用する場合は、φ2.0の電線による配線をおすすめします。
- ④施工に際しては、スイッチボックス内に電線が極力たまらないようご注意ください。

#### 1個用スイッチボックスにスイッチ1個取付

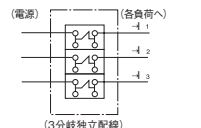


- 連用スイッチは直流(DC)負荷での使用はできません。

#### 接続取付(1個用スイッチボックス3個連接)

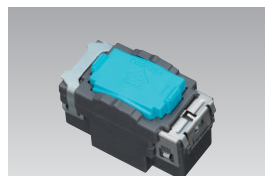


- 各負荷への通電電流(I<sub>1</sub>, I<sub>2</sub>, I<sub>3</sub>)のうち1つの負荷への通電電流は、最大13A、かつ各負荷への通電電流の合計(I<sub>1</sub>+I<sub>2</sub>+I<sub>3</sub>)は、15A以下。

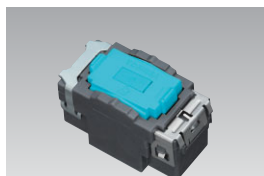
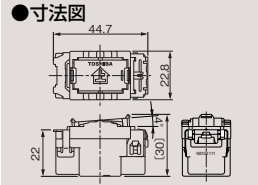
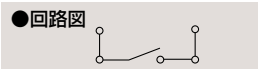


- 各負荷への通電電流(I<sub>1</sub>, I<sub>2</sub>, I<sub>3</sub>)は、各々10A以下。
- 2連接以上の場合には、各々8A以下。

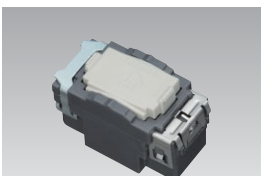
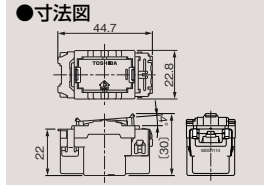
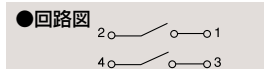
## スイッチ



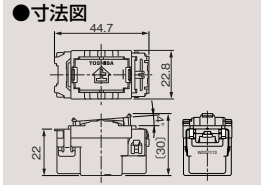
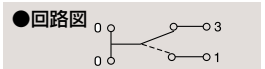
◆ 片切スイッチB  
WDG1111 ¥250 ○  
●15A-300V AC ●●100(10)



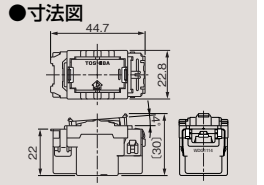
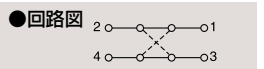
◆2P 両切スイッチD  
WDG1112 ¥1,200 ○  
●15A-300V AC ●●100(10)



◆3 3路スイッチC  
WDG1113 ¥400 ○  
●15A-300V AC ●●100(10)



◆4 4路スイッチE  
WDG1114 ¥1,300 ○  
●15A-300V AC ●●100(10)



### 適合サポート

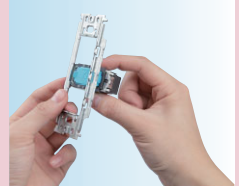
- WIDE-i スイッチ ○
- E5 スイッチ ○
- コンセント ○

### サポート

WDG4303 ¥85 ○  
●●100(10)  
●スイッチ・コンセント用

### ●スイッチの取り付け

スイッチユニットの左側のツメを引掛けて、後ろから押し込むだけで簡単に取り付けます。

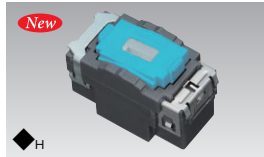


## オフピカスイッチ

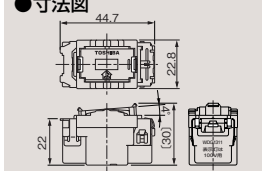
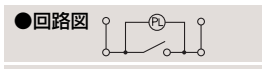
オフピカスイッチは、スイッチを「切」(OFF)にすると内蔵のパイロットランプが点灯し、暗闇でもスイッチの位置をお知らせします。



- オフピカスイッチの負荷に放電形照明器具(注)を使用した場合「オフピカランプ」が点灯しにくい場合があります。(注)放電形照明器具・ネオンランプ形常夜灯・一般蛍光灯(点灯管式1~2灯)



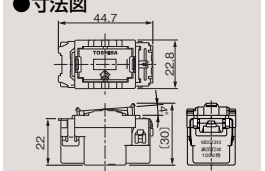
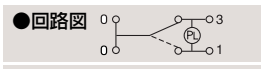
◆H New 片切オフピカスイッチB  
WDG1311N ¥550 ○  
●AC15A-100V用 ●●100(10)  
2024年6月発売予定



WDG1311 ¥550 ○  
2024年6月末生産完了予定



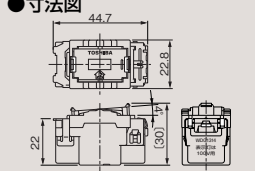
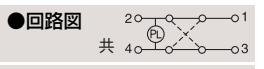
◆3H New 3路オフピカスイッチC  
WDG1313N ¥740 ○  
●AC15A-100V用 ●●100(10)  
2024年6月発売予定



WDG1313 ¥740 ○  
2024年6月末生産完了予定



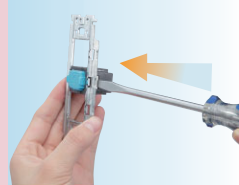
◆4H New 4路オフピカスイッチE  
WDG1314N ¥1,600 ○  
●AC15A-100V用 ●●100(10)  
2024年6月発売予定



WDG1314 ¥1,600 ○  
2024年6月末生産完了予定

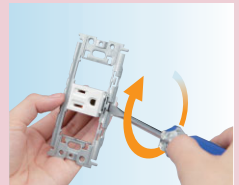
### ●スイッチの取りはずし

スイッチユニット側面にある金具部分を横から押すだけで簡単に取りはずす事ができます。



### ●コンセントの取り付け

コンセントの取り付けには従来の雲形かしめ部を使用します。



スイッチ

1

コントロール

1

コンセント

1

プレート

1

人感スイッチ

1

工事用配線器具

1

OAタップ

1

ライティング

1

住宅用火災警報器