

壁埋め込みジャック/JJ中継アダプター / 工具

壁埋め込みジャック



Cat6Aの成端例



Cat6Aは配線を考慮し、ケーブルを真後ろ、もしくは左右方向に取り出し可能

住宅向け標準プレート色に適合

ジャック10個に対して簡易工具を1個添付

対応Category 5e

対応Category 6

対応Category 6A

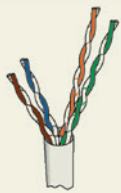


部品番号	詳細	簡易工具	梱包数 (個)
JAOSSP58MWY	Cat5e 壁埋め込みジャック	CJT	10
JAOSSP6TGMW	Cat6 壁埋め込みジャック	EGJT-1	
JAOSSP6ATGMW	Cat6A 壁埋め込みジャック	EGJT-1	

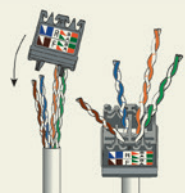
1個からの販売も行っております

CJ*88TG** モジュラージャック 成端方法

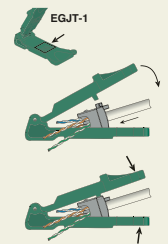
1 ケーブル外皮を50mmほど剥き、介在物を切り取ります。



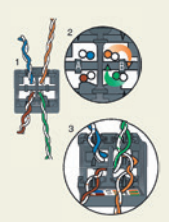
2 結線パターンに応じてペアごとにケーブルを分け、キャップに挿入します。



3 ストレインリリーフをしっかりと固定します。



4 ラベル表示に従いスロットにケーブルをセットします。



5 スロットにケーブルがしっかりと入っていることを確認後、キャップの端に沿って切り取ります。



6 専用工具でラッチ音がするまで力を加えます。



TGスタイルモジュラージャック 例 CJ6X88TG

RJ45 JJ中継アダプター



CC6X88BL



CC6X88IW

接続イメージ



RJ45プラグ付きLANケーブルの延長に最適

部品番号	詳細	梱包数 (個)
CC6X88*	Cat6A JJ中継アダプター	1
CC688*	Cat6 JJ中継アダプター	
CC5E88*	Cat5e JJ中継アダプター	

*アダプター色:

IW (オフホワイト)

BL (黒)

おすすめ工具



EGJT-1



CGJT



CJAST



CWST



CJT

CJAST: カット部をメモリで調整でき、様々なメーカーのケーブルに対応

CWST: UTPケーブルの飛び散り防止機能付きニッパー

部品番号	詳細	梱包数 (個)
EGJT-1	TGシリーズジャック用 (簡易型)	1
CJAST	UTPケーブル用被覆ストリッパー	
CWST	UTPケーブル専用ニッパー	
CGJT	CJ688TPシリーズ用	
CJT	CJ588シリーズ用	