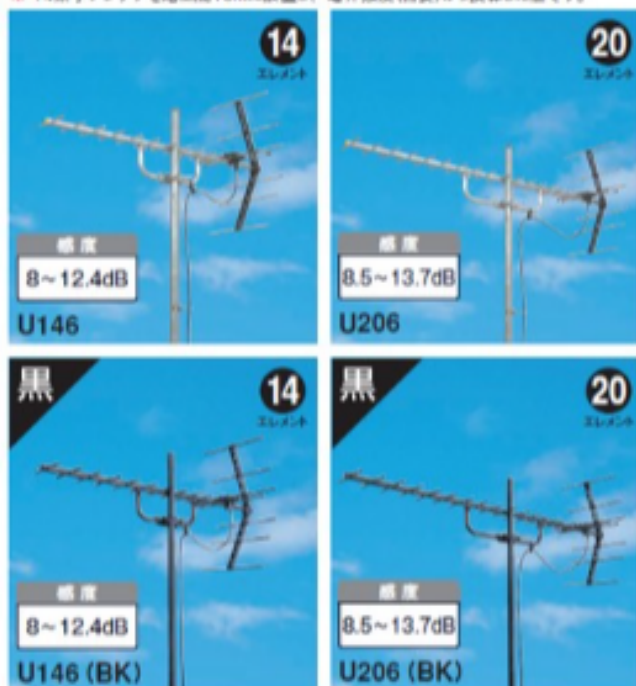


U	U146:標準型	U146 設置地域 中電界地域 アンテナ出力レベル55dB $\mu$ V以上	U206 設置地域 超電界地域(境界付近) アンテナ出力レベル45dB $\mu$ V以上	受信チャンネル ch.13~52	傾斜 水平・垂直	適合マスト長(mm) 22~48.6
	U206:高性能型					

※ 14素子アンテナを地上高10mに設置し、電界強度(目安)から換算した値です。



F型コネクタ(5Cケーブル用):1個付属

RoHS  
対応

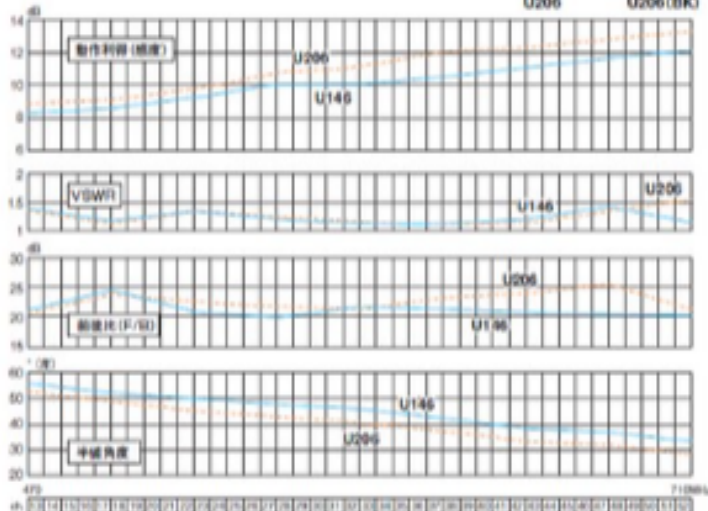
取扱説明書は  
こちらからご覧ください。



U146

U146 (BK)

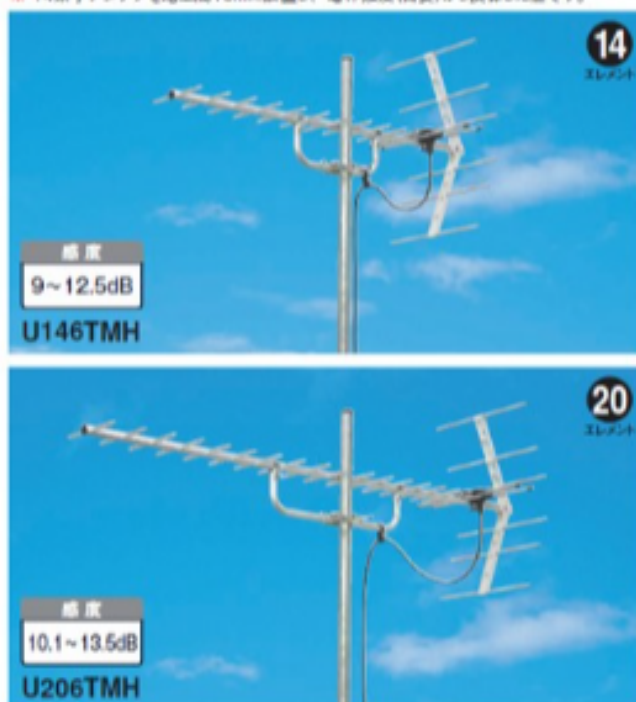
■ 6本反射器の採用、ダイボールの低損失化、導波器および反射器の最適化などにより、優れた動作利得です。



Model	希望小売価格¥(税込)	税別価格¥	動作利得(感度)(dB)	出力インピーダンス	VSWR	前後比(dB)F/B	受風面積(m <sup>2</sup> )	外形寸法(mm)L×W×H	質量(重量)(kg)
U146	8,140	7,400	8 ~ 12.4	75 $\Omega$ (F型端子)	2.5以下	18~28	0.09	1030×373×544	約0.92
U146 (BK)	12,980	11,800							約1.0
U206	9,900	9,000	8.5 ~ 13.7			19~28	0.11	1480×373×544	約1.1
U206 (BK)	15,180	13,800							約1.2

U-TMH	高性能型	設置地域 超電界地域(境界付近) アンテナ出力レベル45dB $\mu$ V以上	受信チャンネル ch.13~36	傾斜 水平・垂直	適合マスト長(mm) 22~48.6

※ 14素子アンテナを地上高10mに設置し、電界強度(目安)から換算した値です。



TERRESTRIAL DIGITAL MASPRO HIGH GAIN ANTENNA

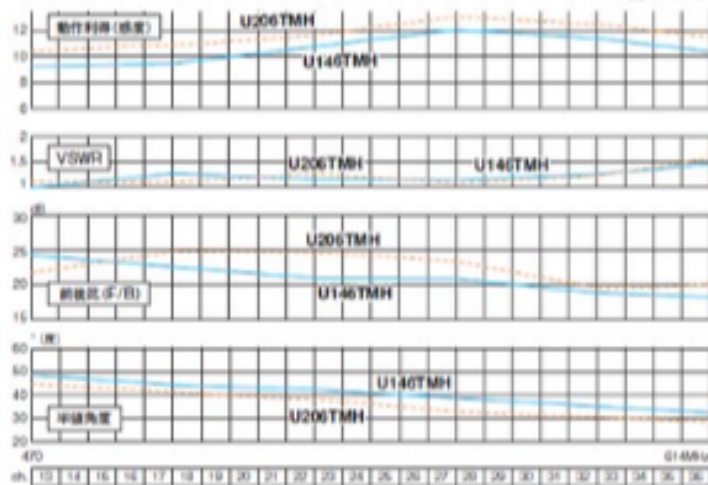
F型コネクタ(5Cケーブル用):1個付属

RoHS  
対応



取扱説明書は  
こちらから  
ご覧ください。

■ ch.13~28において、優れた受信性能を実現したch.13~36受信用の地上デジタルアンテナです。



Model	希望小売価格¥(税込)	税別価格¥	動作利得(感度)(dB)	出力インピーダンス	VSWR	前後比(dB)F/B	受風面積(m <sup>2</sup> )	外形寸法(mm)L×W×H	質量(重量)(kg)
U146TMH	9,020	8,200	9 ~ 12.5	75 $\Omega$ (F型端子)	2.5 以下	16~30	0.1	1030×393×544	約0.94
U206TMH	12,430	11,300	10.1 ~ 13.5			18~30	0.12	1480×393×544	約1.1

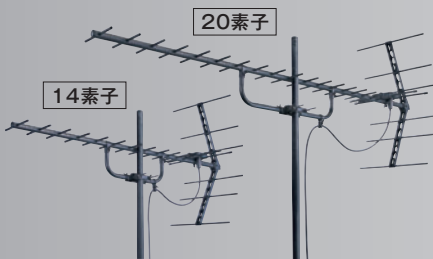
アンテナの性能グラフは実測値の一例です。





※設置イメージです

### UHFアンテナ



**U146(BK)**

希望小売価格 (税込)  
49 78877 427021

**U206(BK)**

希望小売価格 (税込)  
49 78877 426994

### SKY WALLIE スカイウォーリー

20素子アンテナ相当

**U2SWLA20(BB)**  
/ブラックブロンズ

希望小売価格 (税込)  
オープン価格  
49 78877 247865

**U2SWLA20(BK)**  
/ブラック

希望小売価格 (税込)  
オープン価格  
49 78877 268716

ブースター内蔵型

**U2SWLA20B(BB)**  
/ブラックブロンズ

希望小売価格 (税込) オープン価格  
49 78877 247896



26素子アンテナ相当

**U2SWLA26(BB)**  
/ブラックブロンズ

希望小売価格 (税込)  
オープン価格  
49 78877 247797

**U2SWLA26(BK)**  
/ブラック

希望小売価格 (税込)  
オープン価格  
49 78877 268709

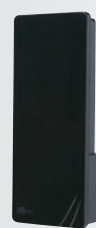
ブースター内蔵型

**U2SWLA26B(BB)**  
/ブラックブロンズ

希望小売価格 (税込) オープン価格  
49 78877 247827



### SKY WALLIE mini スカイウォーリー



**U2SWLC3(BK)** / ブラック

希望小売価格 (税込)  
オープン価格  
49 78877 136084

ブースター内蔵型

**U2SWLC3B(BK)** / ブラック  
希望小売価格 (税込) オープン価格  
49 78877 136107

### UNICORN ユニコーン



**U2CN(BB)**  
/ブラックブロンズ

希望小売価格 (税込)  
オープン価格  
49 78877 242440

### BS・110° CSアンテナ

#### BC papabo

口径 45cm



**BC45RL(BK)**

希望小売価格 (税込)  
オープン価格  
49 78877 304957

### アンテナアクセサリ

ルーフ  
ベース



**RB39S(BK)**

希望小売価格 ¥17,600 (税込)  
49 78877 429575

マスト



**M182Z32(BK)**

希望小売価格 ¥19,800 (税込)  
49 78877 429582

サイドベース



**SB3220(BK)**

希望小売価格 ¥16,500 (税込)  
49 78877 429568

サイドベース  
(壁面取付用)



**SBM35K(BK)**

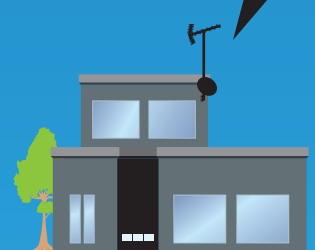
希望小売価格 ¥13,200 (税込)  
49 78877 429551



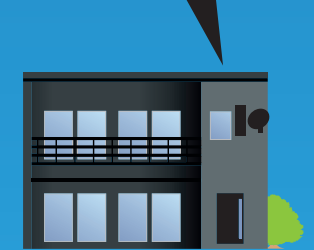
# アンテナから金具まで、ダークカラーの外壁とコーディネートできる **ブラックシリーズ**



UHFアンテナ U146(BK)  
+  
BS・110°CSアンテナ BC45RL(BK)  
+  
マスト M182Z32(BK)  
+  
ルーフベース RB39S(BK)



UHFアンテナ U146(BK)  
+  
BS・110°CSアンテナ BC45RL(BK)  
+  
マスト M182Z32(BK)  
+  
サイドベース SB3220(BK)



BS・110°CSアンテナ BC45RL(BK)  
+  
サイドベース(壁面取付用) SBM35K(BK)  
+  
UHFアンテナ U2SWLA26(BK)



UHFアンテナ U2CN(BB)  
+  
サイドベース SB3220(BK)  
+  
マスト M182Z32(BK)  
ユニコーンの設置時、マスト切断作業が必要です。

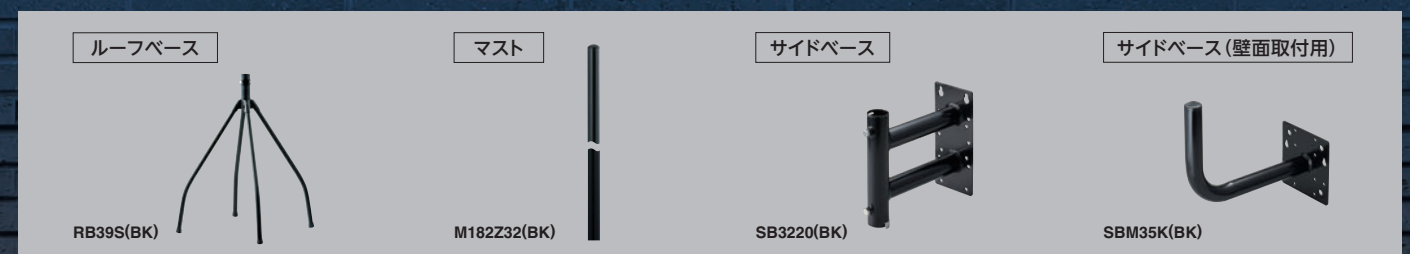
## 設置環境に合わせて選択できるUHFアンテナをラインナップ

壁面取付用のスカイウォーリー、ポール型アンテナのユニコーンに加えて、新たにフィッシュボーンタイプのUHFアンテナにもダークカラーモデルをラインナップしました。設置環境に合わせて選択できます。



## 様々な設置環境に対応できるアンテナアクセサリをラインナップ

屋根上設置用のルーフベース、壁面設置用のサイドベース、マストと合わせて使用するサイドベースをラインナップしました。様々なアンテナ設置環境に対応できます。



## ブラックカラーのBS・110°CSパラボラアンテナ

アンテナのディッシュ、アーム、コンバータを黒色に仕上げたBS・110°CSパラボラアンテナです。サイドベース(壁面取付用)と組み合わせることで、ダーク色の住宅外壁と調和します。



## 耐久性に優れたアンテナアクセサリ

屋根馬、サイドベースは溶融亜鉛-スズ合金めっきを下地処理に、マストは超防錆めっき鋼に黒色粉体塗装仕上げをしています。耐久性に優れ、さびにも強いアンテナアクセサリです。

U146(BK)、U206(BK)、アンテナアクセサリは、通常製品に黒色の塗装、染色を施しています。通常製品と異なり、傷がつきやすくなっています。



■ 製品仕様/UHFアンテナ

製品名	動作利得(感度)	出力インピーダンス	VSWR	前後比 F/B	受風面積	外形寸法 LxWxH	質量(重量)
U146 (BK)	8~12.4dB	75Ω (F型端子)	2.5以下	18~28dB	0.09m <sup>2</sup>	1030×373×544mm	約1.0kg
U206 (BK)	8.5~13.7dB			19~28dB	0.11m <sup>2</sup>	1480×373×544mm	約1.2kg

■ 製品仕様/UHFアンテナ(スカイウォーリー)

製品名	アンテナ利得(感度)	出力インピーダンス	VSWR	前後比 F/B	総合利得	受風面積	外形寸法 HxWxD	質量(重量)
U2SWLA20 (BK)	7.8~9.8dB (実力値)	75Ω (F型端子)	2.5以下	10~17dB	-	0.122m <sup>2</sup>	577 ※2×210×118mm (壁面取付時) 577 ※2×210×175 (φ49mmマスト取付時)	約1.9kg ※4
U2SWLA20 (BB)								
U2SWLA20B (BB)								
U2SWLA26 (BK)	8.4~10.2dB (実力値)	75Ω (F型端子)	2.5以下	12~18dB	-	0.149m <sup>2</sup>	620 ※2×240×118mm (壁面取付時) 620 ※2×240×175 (φ49mmマスト取付時)	約2.2kg ※4
U2SWLA26 (BB)								
U2SWLA26B (BB)								
U2SWLC3 (BK)	3.2~4.3dB (実力値)	75Ω (F型端子)	2.5以下	3dB以上	-	0.054m <sup>2</sup>	379×151×99mm (壁面取付時) 379×151×176 (φ49mmマスト取付時)	約1kg
U2SWLC3B (BK)								20~26 ※1
U2SWLA20V (BK)	7.8~9.8dB (実力値)	75Ω (F型端子)	2.5以下	12~20dB 以上	-	0.149m <sup>2</sup>	620 ※2×240×118 (壁面取付時) 620 ※2×240×175 (φ49mmマスト取付時) [アンテナ部:620×240×58 ※3]	約2.2kg ※4

■ 製品仕様/UHFアンテナ(ユニコーン)

製品名	アンテナ利得(感度)	出力インピーダンス	VSWR	前後比 F/B	受風面積	外形寸法 HxWxD	質量(重量)
U2CN (BB)	5.5~6.2dB	75Ω (F型端子)	2.5以下	3~10dB	0.1m <sup>2</sup>	672×143×123mm ※2	約1.5kg

■ 製品仕様/BS・110°Cアンテナ

製品名	受信周波数	受信偏波	アンテナ利得			受風面積
	BC45RL (BK)	11.7~12.75GHz	右左旋円偏波	33.8dB (BS実力値)、34.2dB (CS 実力値)		
	性能指数(G/T)		風圧荷重 ※7			
	14.8dB/K (BS 実力値)、15.2dB/K (CS 実力値)		7kg (風速20m/s)、44kg (風速50m/s)、63kg (風速60m/s)			
	耐風速 ※8	有効開口径	出力周波数	コンバーター利得	コンバーター雑音指数	出力インピーダンス
	受信可能風速20m/s、復元可能風速50m/s、破壊風速60m/s	450mm	1032~3224MHz	48~58dB	0.45dB (実力値)	75Ω (F 型端子)
	局部発振周波数	局部発振周波数安定度	使用温度範囲	電源	外形寸法 HxWxD	質量(重量)
	右旋円偏波用:10.678GHz、左旋円偏波用:9.505GHz	±1.5MHz以内	⊖ 30~⊕ 50°C	DC15V 3W (標準値)	560×460×486mm ※9	約1.7kg

■ 製品仕様/アンテナアクセサリ

製品名	適合マスト径	摘要	質量(重量)	製品名	適合マスト径	摘要	質量(重量)
RB39S (BK)	22~32mm	熔融亜鉛-すず合金めっき + 黒色粉体塗装仕上げ	約1.6kg	SB3220 (BK)	22~32mm	熔融亜鉛-すず合金めっき + 黒色粉体塗装仕上げ	約1.3kg
M182Z32 (BK)	径・長さ 31.8mm・1.82m	超防錆めっき鋼 + 黒色粉体塗装仕上げ	約2.2kg	SBM35K (BK)		熔融亜鉛-すず合金めっき + 黒色粉体塗装仕上げ (Uボルトなし)	約0.9kg

※1 アンテナ利得+ブースター利得 ※2 突起部を除く ※3 コネクター部、壁面取付金具固定部を除く ※4 壁面取付金具を含む ※5 壁面取付時 ※6 壁面取付金具固定部を除く ※7 風圧荷重はアンテナ単体のものです。  
 ※8 受信可能風速:アンテナに風圧を加えている間、電氣的性能のG/T劣化が1dB以下であるときの最大風速です。復元可能風速:アンテナに風圧を加えた後、アンテナの方向を再調整することにより電氣的性能を満足する最大風速です。  
 破壊風速:アンテナに風圧を加えた後、アンテナの一部または全部が飛散しない最大風速です。JEITA規格CP-5102Dの試験方法で試験を実施。 ※9 仰角40°で、マスト径50mmのとき

製品向上のため仕様・外観は変更することがあります。

お問い合わせは当店までお気軽にどうぞ

電波で未来を考える  
**マスプロ電工**  
 本社 〒470-0194 愛知県日進市浅田町上納80  
 技術相談 **0570-091119**  
 ナビダイヤル。固定電話からは全国一律料金でご利用いただけます  
 IP電話などナビダイヤルが利用できない電話からは **052-805-3366**  
 受付時間 9~12時、13~17時(土・日・祝日、当社休業日を除く)  
 インターネット [www.maspro.co.jp](http://www.maspro.co.jp)  
 このカタログは2023年4月現在の内容です。