

# イーナコンセント EEMシリーズ

図面・取扱説明書は  
こちらのQRコードから



## 施工条件

フロアパネル開口：□90、φ90～φ110mm  
 必要床高寸法：50mm以上（仕上材含まず）  
 ※TV端子、CAT6、CAT6Aのユニットをご使用になる場合は必要床高70mmとなります。  
 床仕上材開口寸法：フロアパネル開口と同じ  
 施工可能パネル厚：5～34mm（仕上材含む）



シルバーメタリック



シャンパンゴールド



シルバーメタリック



シャンパンゴールド

## 特長

- コンセントボックス1個に対し、器具ブロックを1個取付ける事が可能です。
- 床高50mmより対応可能で、低床のフロアパネルでも施工可能です。
- フロアパネルの設備用開口で最も多く採用されている、90角穴・90丸穴に施工可能です。
- 使用されるコンセントプラグやコード径に合わせて、フタ開閉部の高さを調整頂けます。

## 開閉方法



一段階



二段階



三段階



四段階

使用するコンセントのプラグやコード径に合わせ、  
開口部の高さを必要最低限に抑えることができ、安全にご使用いただけます。



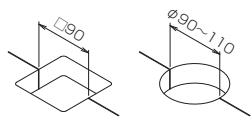
電源使用時



LAN使用時

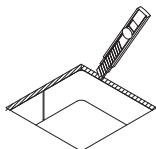
## 施工手順

1 フロアパネルの開口を確認してください。  
フローリング床・木床を開口する場合は下記寸法で開口してください。

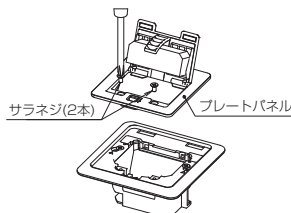


※フロアパネルへの新規開口は推奨しません。

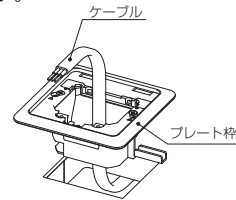
2 床仕上材を敷き、開口に合わせてカットしてください。



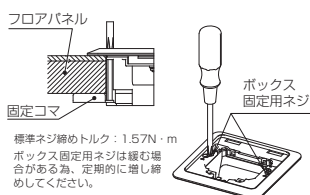
3 サラネジ(2本)を外し、プレートパネルを外してください。



4 開口部よりケーブルを引き出しプレート枠を通過させてください。



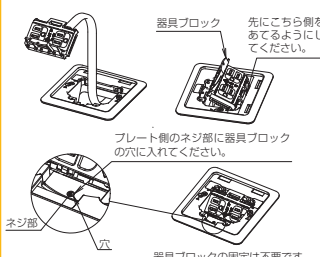
5 本体を開口に納めボックス固定用ネジを締め込み固定コマでフロアパネルを挟みます。



標準ネジ締めトルク：1.57N・m  
ボックス固定用ネジは緩む場合がある為、定期的に増し締めしてください。

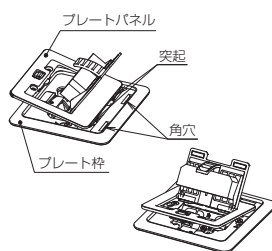
※ボックスを外す際は必ずボックス固定用ネジを緩めてください。ただし、固定コマを下げ過ぎると破損や機能不良の原因となります。

6 ケーブルを配線器具に接続し器具ブロックをプレート枠に納めます。配線方法については各コネクタの配線方法に従ってください。

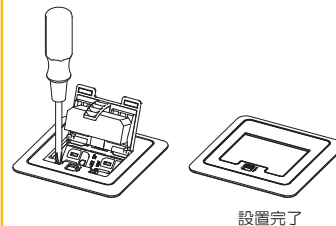


器具ブロックの固定は不要です。

7 プレートパネルをプレート枠に納めます。プレートパネルの突起とプレート枠の角穴を嵌合させてください。



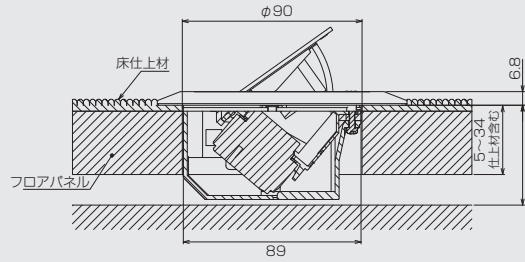
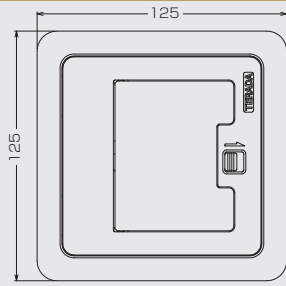
8 手前のプレート脱着ネジ2本を締め込みプレートパネルを固定してください。



設置完了

**注意** 電線管工事用イーナコンセントEEMシリーズはP.93～P.94をご覧ください。  
 ・横からの衝撃により、コンセントが緩む場合がございます。その際は、ドライバーで取付ビスを締め直して下さい。  
 ・フロアパネルに新規開口を施した場合、強度低下の恐れがありますので、各社パネルメーカーにお問い合わせください。

参考図面

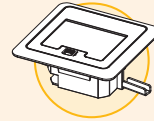


※TV端子、CAT6、CAT6Aのユニットをご使用になる場合は必要床高70mmとなります。

ブロック別にご選定ください

取付可能器具ブロック数 1個

例 抜止コンセント2連 をコンセントボックスに取り付けたい場合



コンセントボックス (EEM10000)  
ボックス+プレート



器具ブロック (EEM90004)  
抜止コンセント2連

EEMシリーズコンセントボックス・器具ブロック (コンセントボックス1個に対し器具ブロック1個をご選定いただけます。)

■ コンセントボックス

品番	EEM10000 ●	EEM10000M020 ●	EEM30000 ●	EEM30000M020 ●
仕様	ボックス+プレート	ボックス+プレート	ボックス+プレート	ボックス+プレート
器具形状	シルバー メタリック	シャンパン ゴールド	シルバー メタリック	シャンパン ゴールド
標準価格(税別)	12,400円		12,400円	

■ 電源器具ブロック

品番	EEM90004 ●	EEM90005 ●
仕様	接地2P 15A 125V 抜止2連×1	接地2P 15A 125V 2連×1
器具形状		
標準価格(税別)	3,940円	3,670円

■ 電話器具ブロック

品番	EEM90062 ▲
仕様	6極6芯モジュラジャック×2
器具形状	
標準価格(税別)	4,430円

■ 情報 (CAT5E) 器具ブロック

品番	EEM90082 ▲
仕様	8極8芯CAT5Eモジュラジャック×2
器具形状	
標準価格(税別)	6,430円

■ 情報 (CAT6) 器具ブロック

品番	EEM90086 ▲
仕様	8極8芯CAT6モジュラジャック×2
器具形状	
標準価格(税別)	7,400円

■ 情報 (CAT6A) 器具ブロック

品番	EEM90182 ▲
仕様	8極8芯CAT6Aモジュラジャック×2
器具形状	
標準価格(税別)	10,140円

■ 電話+情報 (CAT5E) 器具ブロック

品番	EEM90040 ▲
仕様	6極6芯モジュラジャック×1 8極8芯CAT5Eモジュラジャック×1
器具形状	
標準価格(税別)	5,350円

■ 電話+情報 (CAT6) 器具ブロック

品番	EEM90050 ▲
仕様	8極8芯CAT6モジュラジャック×1 6極6芯モジュラジャック×1
器具形状	
標準価格(税別)	5,780円

■ 電話+情報 (CAT6A) 器具ブロック

品番	EEM90260 ▲
仕様	8極8芯CAT6Aモジュラジャック×1 6極6芯モジュラジャック×1
器具形状	
標準価格(税別)	7,070円

■ TV端子機器ブロック 注1

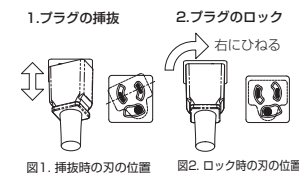
品番	EEM92929 ★
仕様	CS/BS TV (端末) 2口
器具形状	
標準価格(税別)	17,440円

注1：TV端子(中継・端末)は、「4K/8K対応」となります。

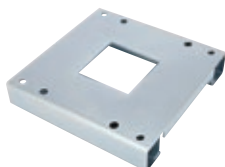
■ 複合器具ブロック

品番	EEM90011 ▲	EEM90012 ▲	EEM90015 ▲	EEM90518 ▲
仕様	接地2P 15A 125V×1 6極6芯モジュラジャック×1	接地2P 15A 125V×1 8極8芯CAT5Eモジュラジャック×1	接地2P 15A 125V×1 8極8芯CAT6モジュラジャック×1	接地2P 15A 125V×1 8極8芯CAT6Aモジュラジャック×1
器具形状				
標準価格(税別)	4,100円	4,640円	6,050円	7,410円

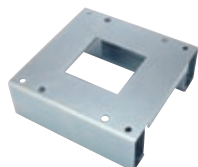
抜止めコンセントの差し込み方法  
プラグを差し込み右へひねるとロックが掛かり  
抜けにくくなります。  
抜く時は左にひねるとロックが外れ抜けるよう  
になります。



オプション



EEM00050



EEM00100

★EEMシリーズを250角のフロアパネルに設置する際に使用します。

EEM00050 置敷パネル 250角  
床高 48~65mm

EEM00100 置敷パネル 250角  
床高 86~103mm

品番	標準価格(税別)
EEM00050 ●	14,900円
EEM00100 ●	17,800円

※使用される置敷パネルの形状により適応しない場合がございます。

注意 ・情報用モジュラジャックについては、コンセントと組み合わせてご使用の場合、1000BASE-T以上の伝送に使用しないことをお勧めいたします。  
コンセントからのノイズにより伝送不良が発生することがございます。  
・一部のLANケーブルにて嵌合が不完全になる場合がありますのでご確認ください。  
・成端工具は別売品の為、添付されておりません。

●は在庫品、▲は組立品、★は受注生産品です。