

中形四角

高耐  
候性  
耐衝撃性  
HI



大形四角 JIS C8435(ボックス)



●底面はノック付

ウォルフィニッシャーを  
使用すれば外壁の配管が  
スッキリ！

➡181頁



●仕切板が取り付けられます。

コネクタ種類		中形四角	大形四角
VE管	2号コネクタ	22以下	22以下
CD管 PF管	Gタイプ	22以下※	22以下※
	接着型	16以下	22以下※
	ワンタッチ型	16以下	22以下※
	防水型(ミラフレキSS用)	16以下	22以下※
	防水型(MF用)	16以下	22以下※
	パチコン	—	22以下※
	ボックスジョイント	—	22以下※
	盤用コネクタ	22以下	22以下※

※22サイズの場合、側面ノックに3連並列配管できません。

茶系の外壁等にマッチ  
する色もあります。

➡1015頁

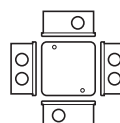


- ライトブラウン
- ブラック
- チョコレート

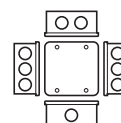
側面ノック配置

※ノックは全て  
22(25)です。

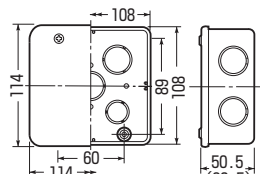
■中形四角



■大形四角



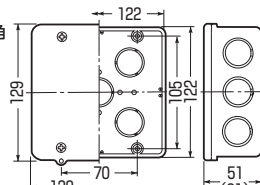
■中形四角



- 側面ノック  
(22・22・22(25・25)×2)  
22 (25)×2
- 底ノック  
(16(19)×2)  
(22(25)×3)

( )内寸法は  
深型の場合

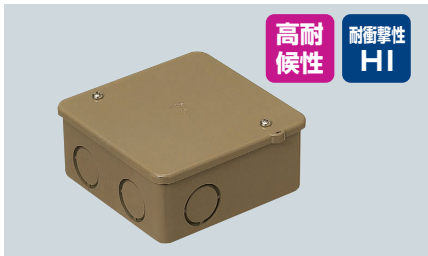
■大形四角



- 側面ノック  
(22・22・22(25・25・25)×2)  
22 (25)×1
- 底ノック  
(22(25)×5)

( )内寸法は  
深型の場合

規格	品 番			ノック	入数	最小入数	標準価格
	ベージュ	ミルクホワイト	グレー				
中形四角(浅型)	PVK-ANJ	PVK-ANM	PVK-AN	付	50	1	580
	PVK-AOJ	PVK-AOM	PVK-AO	無	50	1	580
中形四角(深型)	PVK-BNJ	PVK-BNM	PVK-BN	付	50	1	660
	PVK-BOJ	PVK-BOM	PVK-BO	無	50	1	660
大形四角(浅型)	PVK-ALNJ	PVK-ALNM	PVK-ALN	付	20	1	1,130
	PVK-ALOJ	PVK-ALOM	PVK-ALO	無	20	1	1,130
大形四角(深型)	PVK-BLNJ	PVK-BLNM	PVK-BLN	付	20	1	1,280
	PVK-BLOJ	PVK-BLOM	PVK-BLO	無	20	1	1,280



寸法 973頁

規格	品 番			ノック	入数	最小入数	標準価格
	ライトブラウン	ブラック	チョコレート				
中形四角(浅型)	PVK-ANLB	PVK-ANK	PVK-ANT	付	50	1	580
	PVK-AOLB	PVK-AOK	PVK-AOT	無	50	1	580
中形四角(深型)	PVK-BNLB	PVK-BNK	PVK-BNT	付	50	1	660
	PVK-BOLB	PVK-BOK	PVK-BOT	無	50	1	660