

耐衝撃性  
HI

アルミ  
箱付

3分スタート付

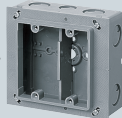
(塗代カバー)

塗代付

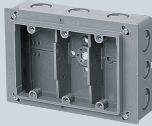
1個用  
CSW-1N



2個用  
CSW-2N  
・仕切板(14M)付



3個用  
CSW-3N  
・仕切板(14M)付



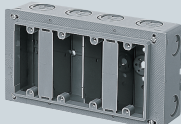
3個用(浅形)  
CSW-3SN  
・仕切板(26MA)付



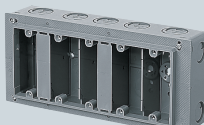
3個用(深形)  
CSW-3NY  
・仕切板(19M)付



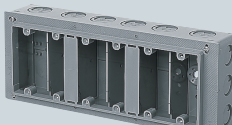
4個用  
CSW-4N  
・仕切板(19M)付



5個用  
CSW-5N  
・仕切板(19M)付

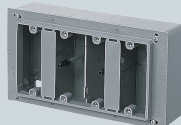


6個用  
CSW-6N  
・仕切板(19M)付

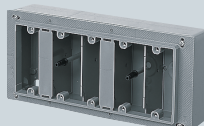


側面ノックアウト無

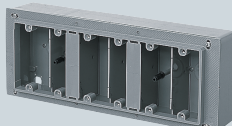
4個用  
CSW-4  
・仕切板(19M)付  
・継ぎピン付



5個用  
CSW-5  
・仕切板(19M)付  
・継ぎピン付

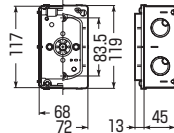


6個用  
CSW-6  
・仕切板(19M)付  
・継ぎピン付



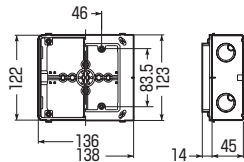
- ボックスの傾き防止ができる、便利な4mmバー取り付け穴付です。(ビス固定不要)(CSW-4、-5、-6は除く)
- 仕切板付(2~6個用)

■1個用



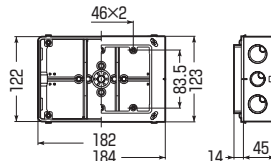
側面ノックアウト 上下 22(25)×2  
横 22-22(25-25)×2

■2個用



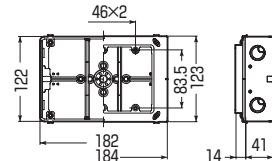
側面ノックアウト 22-22(25-25)×4

■3個用



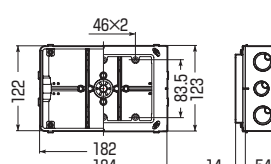
側面ノックアウト 上下 22-22-22(25-25-25)×2  
横 22-16-22(25-19-25)×2

■3個用(浅形)



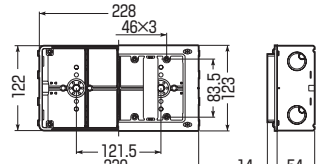
側面ノックアウト 上下 22-22-22(25-25-25)×2  
横 16-16(19-19)×2

■3個用(深形)



側面ノックアウト 上下 28-28-28(31-31-31)×2  
横 22-16-22(25-19-25)×2

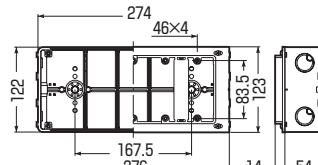
■4個用



側面ノックアウト 上下 (28(31)×4)×2  
横 22-22(25-25)×2

※ノック28は22-28兼用ノックです。

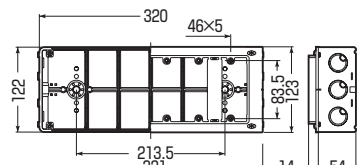
■5個用



側面ノックアウト 上下 (28(31)×5)×2  
横 22-22(25-25)×2

※ノック28は22-28兼用ノックです。

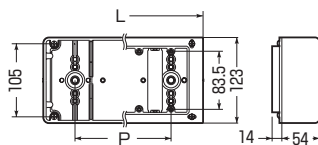
■6個用



側面ノックアウト 上下 (28(31)×6)×2  
横 22-22-22(25-25-25)×2

※ノック28は22-28兼用ノックです。

■側面ノックアウト無(4~6個用)



品番	L	P
CSW-4	230	138
CSW-5	276	184
CSW-6	322	230

側面ノック	品番	種類	入数	最小入数
付	CSW-1N	1個用	50	1
	CSW-2N	2個用	20	1
	CSW-3N	3個用	20	1
	CSW-3SN	3個用(浅形)	20	1
	CSW-3NY	3個用(深形)	20	1
	CSW-4N	4個用	10	1
無	CSW-4	4個用	10	1
	CSW-5	5個用	10	1
	CSW-6	6個用	10	1