

WIDE-i

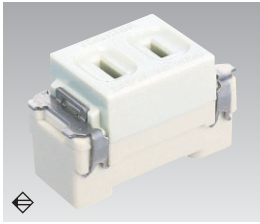
コンセント用プレート ▶

91 ページ

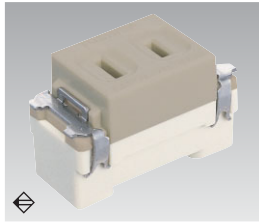
ES コンセント

WIDE-i プレートに取り付けられます

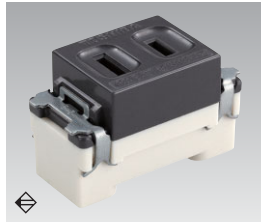
コンセント



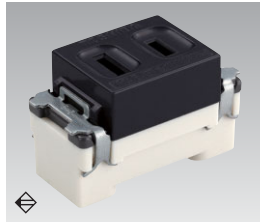
コンセント
NDG2111(WW) ¥175 ○
●15A-125V AC ●●100(10)
●ニューホワイト色



コンセント
NDG2111(CW) ¥175 ○
●15A-125V AC ●●100(10)
●ウォームベージュ色

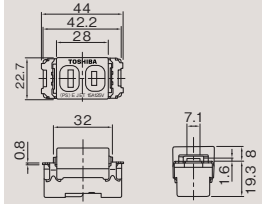


コンセント
NDG2111(HT) ¥270 ○
●15A-125V AC ●●200(10)
●グレー色

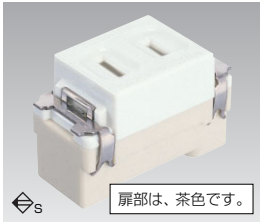


コンセント
NDG2111(K) ¥270 ○
●15A-125V AC ●●200(10)
●ブラック色

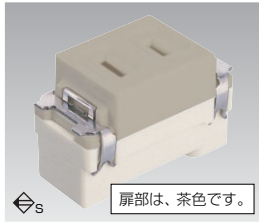
●寸法図



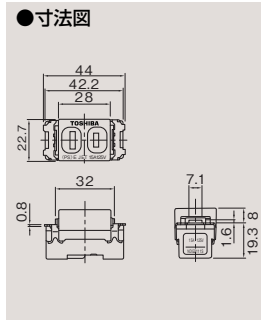
扉付コンセント



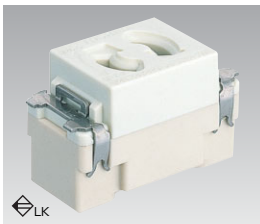
扉付コンセント
NDG2111S(WW) ¥430 ○
●15A-125V AC ●●100(10)
●ニューホワイト色



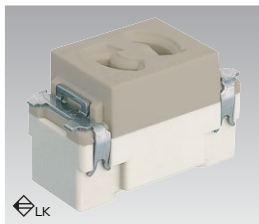
扉付コンセント
NDG2111S(CW) ¥430 ▲
●15A-125V AC ●●100(10)
●ウォームベージュ色



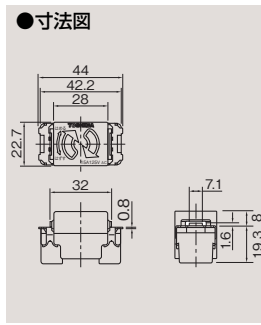
コンセント



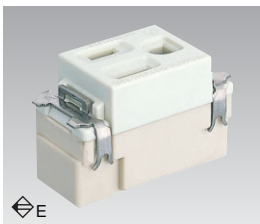
抜止コンセント
NDG2311(WW) ¥370 ○
●15A-125V AC ●●100(10)
●ニューホワイト色



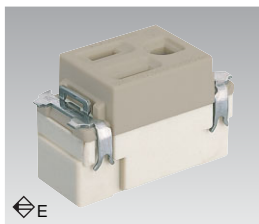
抜止コンセント
NDG2311(CW) ¥370 ▲
●15A-125V AC ●●100(10)
●ウォームベージュ色



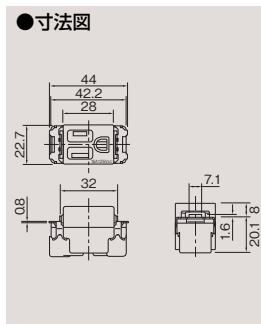
接地コンセント



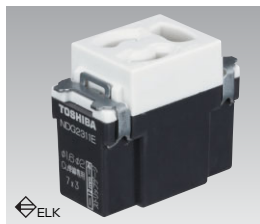
接地コンセント
NDG2111E(WW) ¥280 ○
●15A-125V AC ●●100(10)
●アースのみ送り付 ●ニューホワイト色



接地コンセント
NDG2111E(CW) ¥280 ▲
●15A-125V AC ●●100(10)
●アースのみ送り付 ●ウォームベージュ色

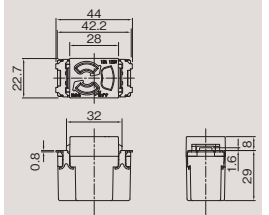


抜止接地コンセント

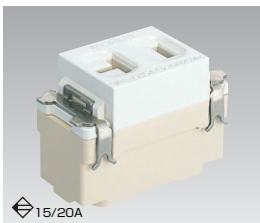


抜止接地コンセント
NDG2311E(WW) ¥550 ○
●15A-125V AC ●●100(10)
●送り端子付 ●ニューホワイト色

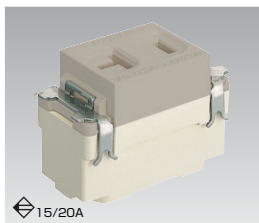
●寸法図



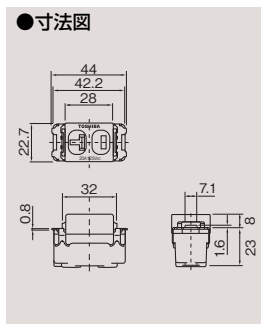
15・20A兼用コンセント



15・20A兼用コンセント
NDG2411(WW) ¥300 ○
●20A-125V AC ●●100(10)
●ニューホワイト色



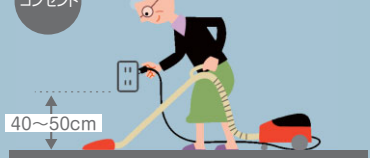
15・20A兼用コンセント
NDG2411(CW) ¥300 ▲
●20A-125V AC ●●100(10)
●ウォームベージュ色



より「使いやすさ」にこだわる方は・・・

コンセントは設置する高さを調整することで、より使いやすくなります。
当社実験結果による。

コンセント



コンセントは少し高めめの40~50cmにすると、楽にプラグを抜き差しできます。

コンセント
スイッチ
コントロール
コンセント
プレート
人感スイッチ
工事用記録器具
Oタップ
ライティング
開閉器
住宅用火災警報器