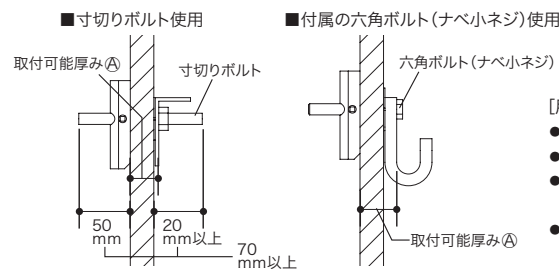
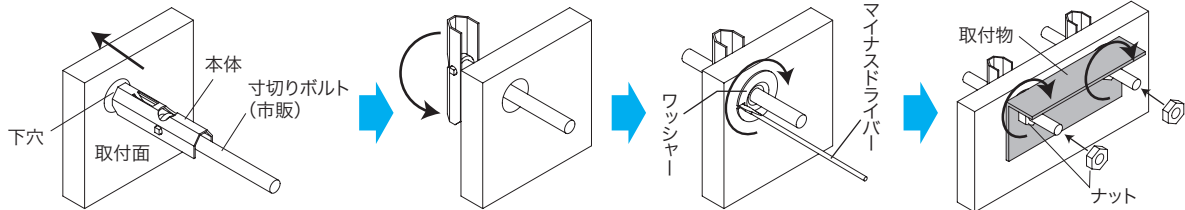
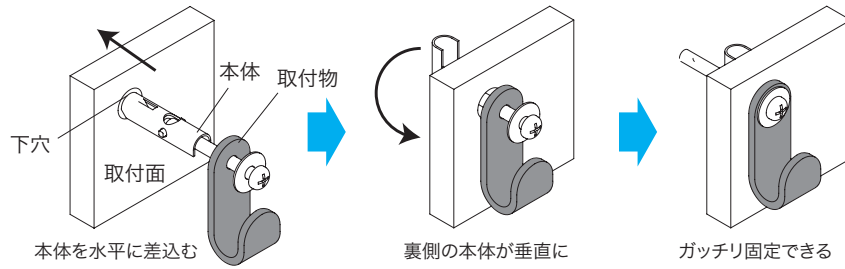
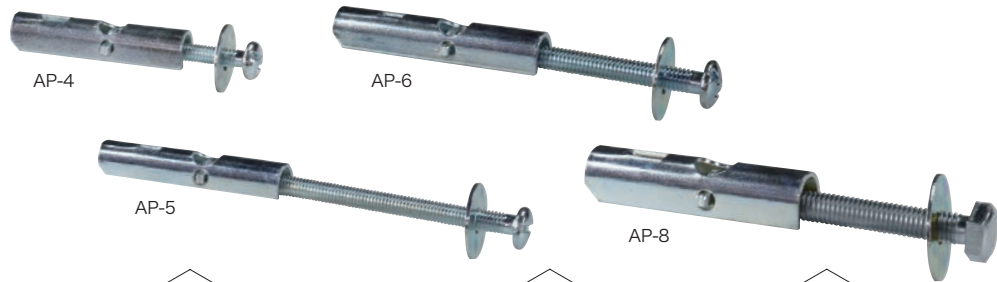


## パットアンカー

### 中空壁面への器具や配管の取り付けに

中空壁

- 建築内装の軽量鋼間柱や、壁面を壊さずに取付が可能
- 下穴から水平に差し込んで、壁裏側の本体が垂直に立ち、壁面と取付物をしっかり固定することができる



【用途】

- 給排水・ガス工事: 衛生器具・ガス給油管配管支持など
- 冷暖房工事: エアコン・ダクト工事支持など
- 電気工事: 集合計器盤、メーター盤、メーターボックス、照明器具、VEモールド、メタリックモールドボックスなど
- 建築工事: 内装間仕切り、アコーディオンレール取付、通路・階段手受け金具の取付など

タイプ	取付可能厚み <sup>△</sup> (壁+取付物)	ボルト・ネジサイズ	ドリル径 (下穴)	最大引抜 強度(※)	本体サイズ (mm)	ワッシャー 径	材質	入数	品番	標準販売価格
ナベ小ネジ(付属)	15mm以下	M4×40mm	φ12mm	245N(25kgf)	7×8×39	φ14mm	SPHC(本体・ワッシャー) SWCH(ネジ)	10	AP-4	¥ 1,800
ナベ小ネジ(ネジなし)	15mm以下	M4×40mm以上(推奨)	φ12mm	245N(25kgf)	7×8×39	φ14mm	SPHC(本体・ワッシャー)	10	AP-4N	¥ 1,700
ナベ小ネジ(付属)	20mm以下	M5×75mm	φ12mm	343N(35kgf)	9×9×47	φ17mm	SPHC(本体・ワッシャー) SWCH(ネジ)	10	AP-5	¥ 1,900
ナベ小ネジ(ネジなし)	20mm以下	M5×75mm以上(推奨)	φ12mm	343N(35kgf)	9×9×47	φ17mm	SPHC(本体・ワッシャー)	10	AP-5N	¥ 1,800
ナベ小ネジ(付属)	25mm以下	M6×75mm	φ14mm	441N(45kgf)	10×11×55	φ19.5mm	SPHC(本体・ワッシャー) SWCH(ネジ)	10	AP-6	¥ 2,200
ナベ小ネジ(ネジなし)	25mm以下	M6×75mm以上(推奨)	φ14mm	441N(45kgf)	10×11×55	φ19.5mm	SPHC(本体・ワッシャー)	10	AP-6N	¥ 2,000
六角ボルト(付属)	30mm以下	M8×75mm	φ20mm	588N(60kgf)	14×14×60	φ26mm	SPHC(本体・ワッシャー) SWCH(六角ボルト)	10	AP-8	¥ 2,700
六角ボルト(ボルトなし)	30mm以下	M8×75mm以上(推奨)	φ20mm	588N(60kgf)	14×14×60	φ26mm	SPHC(本体・ワッシャー)	10	AP-8N	¥ 2,400
六角ボルト(付属)	30mm以下	W3/8×75mm	φ22mm	1.08kN (110kgf)	17×17×75	φ36mm	SPHC(本体・ワッシャー) SWCH(六角ボルト)	10	AP-9	¥ 3,700
六角ボルト(ボルトなし)	30mm以下	W3/8×75mm以上 (推奨)	φ22mm	1.08kN (110kgf)	17×17×75	φ36mm	SPHC(本体・ワッシャー)	10	AP-9N	¥ 3,100

※ 当社技術基準P530参照 ※ 最大引抜強度は施工する材料・施工条件等により変わります。保証荷重ではありませんのでご注意ください。

多用途

ALC用

コンクリート用

中空壁用

石膏ボード用

13

アンカー・ネジ

軽天用  
鋼板用

各種ネジ

寸切ボルト用  
ナット

徳用バック