

# プラボックス SPNO プラスチック製

## スモークアクリルドア付

スモークアクリルドア付 (ボデー：クリーム色)

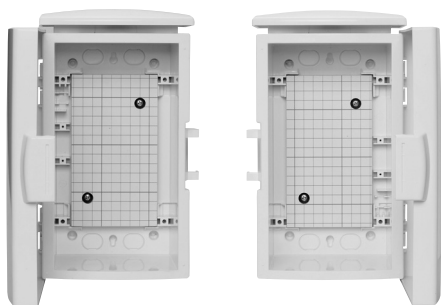
ボックス寸法(mm)			木製基板(木板ベース)			有効寸法(mm)		扉下有効 フカサ(D) (mm)	基板寸法(mm)		重量 (kg)
タテ (A)	ヨコ (B)	フカサ (C)	納期区分	品番	標準価格 (円)	タテ (E)	ヨコ (F)		タテ	ヨコ	
224.5	110	100	◎	SPNO 2010-10T	1,590	178	81	63 ~ 67.5	120	50	0.4
224.5	205	102	◎	SPNO 2020-10T	1,890	178	176	63 ~ 68.5	120	145	0.72
277.5	155	123	◎	SPNO 2515-12T	1,950	224	121	82 ~ 89.5	160	90	0.8
279	255	124	◎	SPNO 2525-12T	2,810	224	221	82 ~ 90.5	160	190	1.3
329	205	144	◎	SPNO 3020-14T	2,910	274	171	105 ~ 110.5	210	140	1.3
330.5	305	145	◎	SPNO 3030-14T	4,560	274	271	102 ~ 111.5	210	240	1.8
380	205	164	◎	SPNO 3520-16T	4,990	324	171	125 ~ 130.5	260	140	2.0
434	259	166	◎	SPNO 4025-16T	6,130	373	221	124 ~ 131	310	190	2.9
437	410	166	◎	SPNO 4040-16T	9,350	373	371	123 ~ 133	310	340	4.1
387	455	166	◎	SPNO 3545-16T	9,260	321	416	120.5 ~ 133	260	385	4.0
534	310	187	◎	SPNO 5030-18T	10,400	473	271	142.5 ~ 152	410	240	4.1
337	410	187	◎	SPNO 3040-18T	7,680	273	371	142 ~ 152	210	340	3.7
544	360	205	◎	SPNO 5035-20T	11,400	473	321	158 ~ 170	410	290	4.9

(商品コード33)

## プラボックス特長・取扱い

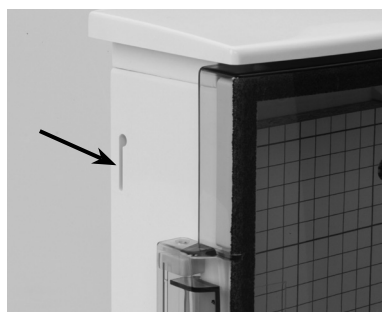
### ●右開き、左開き兼用

天地を逆に設置すれば、左開きとして使用できます。  
(屋外用の場合、屋根を上部に付け替えて下さい。)



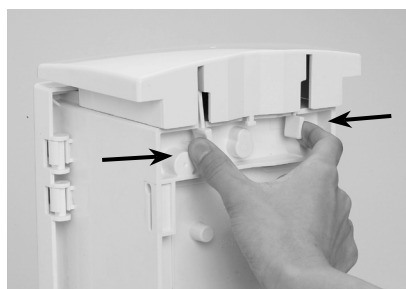
### ●ポール取付バンド穴付

ポールやコン柱などの取付に便利です。  
(推奨バンド：幅 20mm、厚さ 0.4mm)



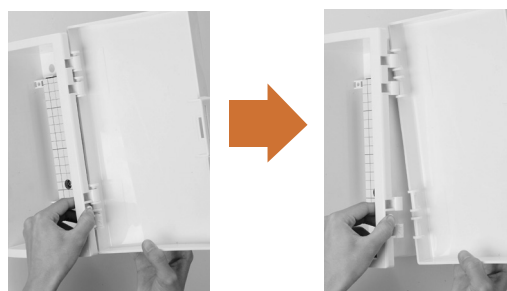
### ●屋根の外し方

レバーを押しながら屋根を後ろにスライドします。



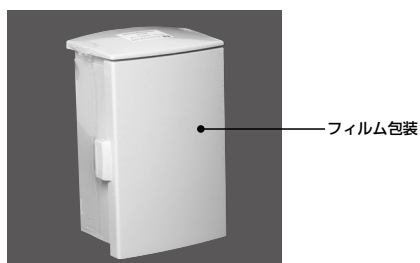
### ●扉の外し方

蝶番部のボタンを押しながら扉を上にもスライドします。  
扉全体を後ろに移動させて取り外します。



### ●梱包仕様

タテ 331mm 以下及びヨコ 305mm 以下 (SPN (O) 3030-14T 以下) の品種は、包装材を削減したフィルム包装をしています。



ABSドア付

- シリンダーキーによる施錠が可能です。
- 耐衝撃性に優れています。
- 軽量で穴あけ加工が容易。
- 内部機器の監視が容易なスモークドア付のタイプもあります。
- ドアは簡単にボデーと分離できます。
- 電力会社用計器箱にマッチしたグレー色と建物の内外壁にマッチしたクリーム色の2色があります。
- 遅燃性樹脂 (UL94-HB) を使用。

●仕様

材質	ボデー、屋根 ABS樹脂 ドア ABS樹脂/スモークアクリル樹脂
取付基板	木製基板 15mm/方眼目盛付
ドア形式	片扉、シリンダーキー付 (キー #0200)

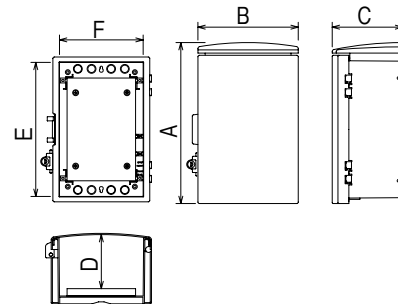


シリンダーキー

SPNOK



SPNOK-T



クリーム マンセル 2.5Y9/1 (近似)  
アクリルドア：スモーク色

グレー マンセル N-4 (近似)

ABSドア付 (クリーム)

ボックス寸法(mm)			木製基板(木板ベース)			有効寸法(mm)		扉下有効 フカサ(D) (mm)	基板寸法(mm)		重量 (kg)
タテ (A)	ヨコ (B)	フカサ (C)	納期区分	品番	標準価格 (円)	タテ (E)	ヨコ (F)		タテ	ヨコ	
224.5	110	100	③	SPNOK 2010-10	2,950	178	81	63 ~ 67.5	120	50	0.43
224.5	205	102	③	SPNOK 2020-10	3,100	178	176	63 ~ 68.5	120	145	0.75
277.5	155	123	③	SPNOK 2515-12	3,150	224	121	82 ~ 89.5	160	90	0.83
279	255	124	③	SPNOK 2525-12	3,810	224	221	82 ~ 90.5	160	190	1.3
329	205	144	③	SPNOK 3020-14	4,140	274	171	105 ~ 110.5	210	140	1.3
330.5	305	145	③	SPNOK 3030-14	4,830	274	271	102 ~ 111.5	210	240	1.8
277.5	155	166	③	SPNOK 2515-16	3,660	224	121	124 ~ 130.5	160	90	0.93
329	205	166	③	SPNOK 3020-16	4,430	274	171	125 ~ 130.5	210	140	1.4
380	205	164	③	SPNOK 3520-16	5,160	324	171	125 ~ 130.5	260	140	2.0
434	259	166	③	SPNOK 4025-16	6,220	373	221	124 ~ 131	310	190	2.9
437	410	166	③	SPNOK 4040-16	8,740	373	371	123 ~ 133	310	340	4.1
387	455	166	③	SPNOK 3545-16	8,640	321	416	120.5 ~ 133	260	385	4.0
534	310	187	③	SPNOK 5030-18	10,400	473	271	142.5 ~ 152	410	240	4.1
337	410	187	③	SPNOK 3040-18	8,090	273	371	142 ~ 152	210	340	3.7
544	360	205	③	SPNOK 5035-20	10,800	473	321	158 ~ 170	410	290	4.9

ABSドア付 (グレー)

ボックス寸法(mm)			木製基板(木板ベース)			有効寸法(mm)		扉下有効 フカサ(D) (mm)	基板寸法(mm)		重量 (kg)
タテ (A)	ヨコ (B)	フカサ (C)	納期区分	品番	標準価格 (円)	タテ (E)	ヨコ (F)		タテ	ヨコ	
224.5	110	100	③	SPNOK 2010-10G	2,950	178	81	63 ~ 67.5	120	50	0.43
224.5	205	102	③	SPNOK 2020-10G	3,100	178	176	63 ~ 68.5	120	145	0.75
277.5	155	123	③	SPNOK 2515-12G	3,150	224	121	82 ~ 89.5	160	90	0.83
279	255	124	③	SPNOK 2525-12G	3,810	224	221	82 ~ 90.5	160	190	1.3
329	205	144	③	SPNOK 3020-14G	4,140	274	171	105 ~ 110.5	210	140	1.3
330.5	305	145	③	SPNOK 3030-14G	4,830	274	271	102 ~ 111.5	210	240	1.8
277.5	155	166	③	SPNOK 2515-16G	3,660	224	121	124 ~ 130.5	160	90	0.93
329	205	166	③	SPNOK 3020-16G	4,430	274	171	125 ~ 130.5	210	140	1.4
380	205	164	③	SPNOK 3520-16G	5,160	324	171	125 ~ 130.5	260	140	2.0
434	259	166	③	SPNOK 4025-16G	6,220	373	221	124 ~ 131	310	190	2.9
437	410	166	③	SPNOK 4040-16G	8,740	373	371	123 ~ 133	310	340	4.1
387	455	166	③	SPNOK 3545-16G	8,640	321	416	120.5 ~ 133	260	385	4.0
534	310	187	③	SPNOK 5030-18G	10,400	473	271	142.5 ~ 152	410	240	4.1
337	410	187	③	SPNOK 3040-18G	8,090	273	371	142 ~ 152	210	340	3.7
544	360	205	③	SPNOK 5035-20G	10,800	473	321	158 ~ 170	410	290	4.9

アクリルドア付SPNOK-Tは、次ページをご覧ください。

(商品コード33)