

見える。  
 つなぐ。  
 ヤマハ。

 無線LANアクセスポイント **NEW**

# WLX222

2022年10月発売予定

希望小売価格(税抜) 54,000円

## 初めての Wi-Fi 6導入に最適な エントリーモデル登場

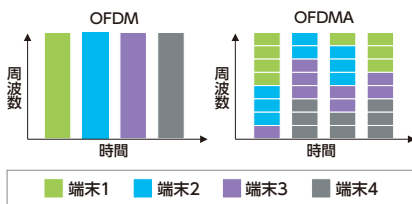


### より多くの端末に、高速で快適なWi-Fiを提供

Wi-Fi 6に対応し、無線全体で最大1,775Mbps(理論値)のスループットを実現します。従来機種であるWi-Fi 5製品「WLX212」と比べて約1.8倍(理論値)の高速通信が可能です。有線LANは2.5ギガビットポートを搭載しており、1ギガビットを超えるWi-Fi 6の性能を最大限に発揮します。

機器全体スループット	WLX222	1,775Mbps
	WLX212	1,000Mbps
5GHz帯スループット	WLX222	1,201Mbps
	WLX212	867Mbps
2.4GHz帯スループット	WLX222	574Mbps
	WLX212	400Mbps
規格上の理論値		
最大同時接続端末数	WLX222	140台
	WLX212	100台

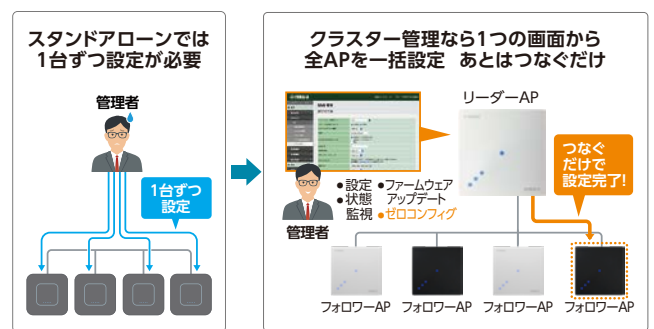
Wi-Fi 6の機能「OFDMA(直交周波数分割多元接続)」により、多数端末接続時も快適な通信を提供できます。「OFDMA」では、1台で占有していた帯域を分割して各端末に割り当てることにより、順番待ちが発生しにくくなっています。



### Wi-Fi 6へのスムーズな移行が可能

#### ●運用管理と保守作業を容易にする「クラスター管理機能」を搭載

本体内蔵コントローラーによるオンプレミス型の管理「クラスター管理機能」に対応しています。別途コントローラー専用機を用意する必要なく複数台の「WLX222」と「WLX413」「WLX212」を一括管理できます。「WLX222」は、PoE(IEEE 802.3af準拠)で動作します。Wi-Fi 5対応のアクセスポイントで主流だったIEEE 802.3af対応のPoEスイッチをそのままお使いいただけます。



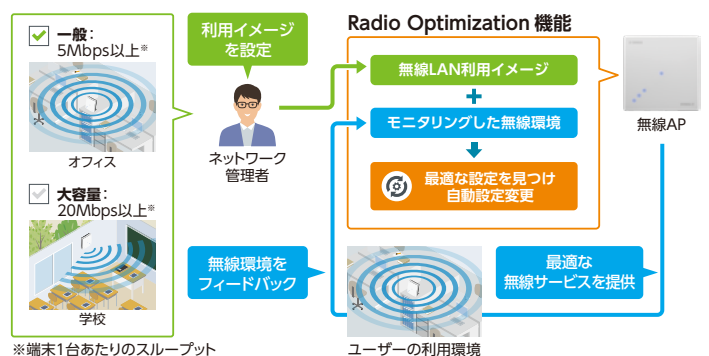
### 「シンプルな無線LAN管理」を継承

#### ●トラブルを未然に防ぐ「Radio Optimization機能」を搭載

無線環境を学習し最適化することでトラブルを未然に防ぐ「Radio Optimization機能(以下、RO機能)」(特許出願済み)を搭載しています。RO機能は、無線LANアクセスポイント本体が周辺の無線環境をモニタリングしながら、ネットワーク管理者が想定する無線LANの利用イメージに近づくように、設定を無線環境に合わせて動的に変更し最適化する機能です。

#### ●YNO(Yamaha Network Organizer)で統合管理を実現

「WLX222」は、クラウド型管理サービス「YNO」に対応、「WLX222」の設定や監視、ファームウェアアップグレード、接続端末の監視など、遠隔からの一括管理が可能です。最大1年間無料で使える「YNO」のライセンスが付属していますので、これまでクラウド型管理サービスを利用したことがない方でも気軽にご利用いただけます。



## WLX222仕様表

項目	WLX222	
インターフェース	LANポート	1ポート(100BASE-TX/1000BASE-T/2.5GBASE-T、ストレート/クロス自動判別)
	コンソールポート(設定用)	1ポート(RJ-45)(※2)
	USBポート	—
メモリー	Flash ROM	4GB eMMC+16MB(ファームウェア:1組、コンフィグ:1組)
	RAM	512MB
無線	アンテナ	2.4GHz/5GHz共用 無指向性アンテナ2本、2.4GHz/5GHz共用 指向性アンテナ2本 合計4本を本体に内蔵(※無指向性アンテナと指向性アンテナを切り替え可能)
	MIMO方式	5GHz:MIMO(2x2,2ストリーム) 2.4GHz:MIMO(2x2,2ストリーム)
	2.4GHz帯 無線LAN規格	IEEE 802.11b/g/n/ax(最大転送速度574Mbit/s)
	5GHz帯 無線LAN規格	IEEE 802.11a/n/ac/ax(最大転送速度1,201Mbit/s)
	2.4GHz/5GHz 利用	同時利用可能
	5GHz 対応周波数帯	W52/W53/W56
	アクセス方式	インフラストラクチャーモード、WDSリピーターモード
	接続端末数	5GHz帯:最大70台、2.4GHz帯:最大70台、合計140台
セキュリティ	認証方式	オープン、Enhanced Open、PSK、WPA/WPA2/WPA3パーソナル、WPA/WPA2/WPA3エンタープライズ
	暗号化方式	CCMP(AES)、TKIP、WEP(64bit/128bit)、192-bitセキュリティモード(※3)
	マルチSSID	5GHz帯:最大8個、2.4GHz帯:最大8個、合計16個
	セキュリティ機能	AP間プライバシーセパレーター、Any接続拒否、MACアドレスフィルタリング(1VAPあたり最大256件)、パスワード設定、接続台数制限、送信出力調整機能、ステルスSSID、MAC認証機能、WPS
LAN	タグVLAN(IEEE 802.1Q)	○
	LAN機能	—
管理/設定	管理プロトコル	SNMP(v1/v2c/v3)
	ファームウェアの更新	TFTPからのリビジョンアップ、Web GUI からのHTTPまたはローカルファイル指定によるリビジョンアップ/リビジョンダウン
	内蔵RADIUSサーバー	最大1,000件、EAP-PEAP(MSCHAPv2)、EAP-TLS、MACアドレス/接続SSID制限対応
	外部RADIUSサーバー対応	EAP-TLS、EAP-TTLS/MSCHAPv2、PEAPv0/EAP-MSCHAPv2、PEAPv1/EAP-GTC、EAP-SIM、EAP-AKA、EAP-AKA Prime、EAP-FAST
	クライアント証明書の発行	○(※オプション動作時のみ)
	ロギング機能	メモリーに蓄積(50,000件)、SYSLOG での出力
	設定手段	コンソール、TELNET、Web 設定画面、Web設定画面(HTTP)/TFTP によるダウンロード/アップロード、ヤマハルーターのWeb GUI/ コマンドによるバックアップ、YNO
	GUIの推奨ブラウザ	・Windows:Microsoft Edge、Google Chrome、Mozilla Firefox ・macOS:Safari ・iOS:iPadOS:Safari(※4)
	機能	QoS(WMM[Wi-Fi Multimedia])、DHCP クライアント、DHCP サーバー、メール通知機能、NTP クライアント、スケジューリング機能
	L2MSエージェント(※1)	L2MSエージェント(※5)のWeb GUI/コマンドによる設定/状態表示/管理、ネットワーク構成表示、コンフィグの保存/復元、ゼロコンフィグ機能
ハードウェア	拡張機能	Radio Optimization機能、無線の見える化ツール、クラウド型管理サービス(YNO)対応(最大1年の無償ライセンス付き)、クラスター管理機能(管理可能台数は最大50台、スタンダアローンモード対応)(※6)、範囲指定型自動チャンネル選択機能、自動チャンネル変更機能、電波出力自動調整機能、LAN-無線連動機能、無線通信平滑機能(エアタイムイコライザー)、ハンドステアリング機能、災害時モード切替機能、キャプティブポータル機能、VAPグループ機能
	状態表示インジケータ	天面:4(POWER、LAN、YNO、WLAN) ※消灯機能付き
	動作環境条件	周囲温度0~50°C、周囲湿度15~80%(結露しないこと)
	最大消費電力	10.8W
	最大消費電流	電源アダプター:AC100V(50/60Hz)0.8A(※7)、PoE(IEEE 802.3af 準拠):DC36~57V 0.2A
	発熱量	38.9kJ/h
	筐体	上面:プラスチック、底面:アルミダイキャスト、ファンレス
	電波障害規格、環境負荷物質管理	VCCIクラスA、RoHS対応
	外形寸法	190(W) x 51.7(H) x 190(D)mm(突起部含まず) ※壁掛け、天井設置、卓上スタンド設置、VESA規格スタンド取付けが可能
	質量	本体880g(付属品含まず)、マウントパネル110g、スタンド15g、電源アダプター(別売)170g
付属品	はじめにお読みください(保証書含む)、マウントパネル、スタンド(ネジ1本含む)	
オプション	電源アダプター(YPS-12HT)、PoEインジェクター(YPS-PoE-AT)、RJ-45コンソールケーブル(YRC-RJ45C)	
デフォルトIPアドレス	DHCP自動取得 ※取得失敗時は192.168.100.240/24	

(※1) L2MS(Layer2 Management Service)は、ヤマハネットワーク機器をレイヤー2レベルで管理する機能です。(※2) 別売りのRJ-45コンソールケーブル「YRC-RJ45C」をご使用ください。(※3) WPA3エンタープライズ使用時のオプションとなります。(※4) ブラウザのバージョンは、最新バージョンにてご利用いただくことを推奨します。また、最新のWebブラウザ対応状況は、技術情報(RTpro)サイトにて公開しております。(※5) L2MSマネージャーに対応しているルーター/ファイアウォール/スイッチが別途必要です。L2MSマネージャー対応機種は、技術情報(RTpro)サイトにて公開しております。(※6) クラスター管理機能は、同じL2ネットワークに接続されている複数台の無線LANアクセスポイントを一元管理するためのシステムです。詳細は、技術情報(RTpro)サイトにて公開しております。(※7) 必ず別売りの電源アダプター「YPS-12HT」をご使用ください。

## 各部名称



## 関連オプション

品名	品番	希望小売価格(税抜)	発売時期
電源アダプター	YPS-12HT	5,500円	発売中
PoEインジェクター	YPS-PoE-AT	18,000円	
RJ-45コンソールケーブル	YRC-RJ45C	5,300円	

**安全に関するご注意** ● 本製品の設置、ご使用に関しましては取扱説明書などに記載されている注意事項や禁止事項をよくお読みの上、必ずお守りください。

●本製品の日本国外での使用については一切のサポート、保証をいたしません。●このカタログの記載内容は2022年9月現在のものです。●仕様は予告なく変更する場合がありますので、予めご了承ください。●価格には本体設置費用は含まれておりません。●本カタログに記載されている会社名、製品名は一般に各社の登録商標あるいは商標です。

本製品のお問い合わせ先 **ヤマハルーターお客様ご相談センター** ■お電話によるお問い合わせ先 **03-5651-1330**  
 ご相談受付時間 9:00~12:00 13:00~17:00 (土・日・祝日、弊社定休日、年末年始は休業とさせていただきます。) ■FAXによるお問い合わせ先 **053-460-3489**

ヤマハネットワーク機器に関する詳細な情報はホームページをご覧ください > <https://network.yamaha.com/>



このパンフレットは無毒漂白(ECF)パルプを使用しています。



このパンフレットは植物油インキを使用しています。

お問い合わせ先