

LAN用Cat5e対応 埋込モジュラジャック 8極8心用

LAN用Cat5e対応 接続用パッチコード

8極8心用 JEC-BN-LW5E PW

エンハンスドカテゴリ5対応
¥1,340

LAN文字入り JEC-BN-LW5EL PW

エンハンスドカテゴリ5対応
¥1,340

パッチコード PTC-250

¥1,370 ※コード長 250mm

■ 電気的特性
□ ANSI/TIA/EIA-568-C.2規格による配線に使用する接続器具の、エンハンスドカテゴリ5に適合しています。

■ 適合電線
□ 適合電線は、AWG22~24(φ0.64~0.51mm) 非シールドツイストペア(UTP)ケーブル・4P(8心)

LAN用Cat6対応 埋込モジュラジャック 8極8心用

8極8心用 JEC-BN-LW6 PW

カテゴリ6対応
¥2,750

LAN文字入り JEC-BN-LW6L PW

カテゴリ6対応
¥2,750

インターネット文字入り JEC-BN-LW6IT PW

カテゴリ6対応
¥2,750

■ 電気的特性
□ ANSI/TIA/EIA-568-B.2-1 規格による配線に使用する接続器具の、カテゴリ6(Category 6)に適合しています。

■ 適合電線
□ 適合電線は、AWG22~24(φ0.64~0.51mm) 非シールドツイストペア(UTP)ケーブル・4P(8心)

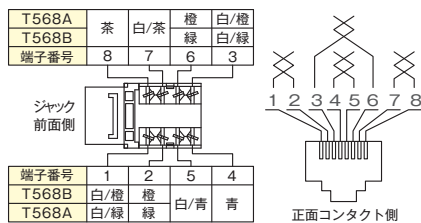
● Cat6規格の配線システムでは250MHzに及ぶ広帯域信号を扱う為、施工の良否が配線システムの伝送性能を大きく左右しますので、従来のCat5e配線システムより格段に厳しい管理を要します。
● 配線システムの伝送性能をCat6規格に適合させる為には、システムを構成する全ての部材をCat6適合とすることは勿論、配線長・ケーブル敷設方法・成端加工方法等の施工条件を厳格に守り、施工後は全ての回線について伝送性能の実測を行う必要があります。

LAN用埋込モジュラジャック

■ 特長

□ ピンサイン(568A-568B)を表示。確実な結線作業が可能です。

■ ジャックの端子とコンタクト



■ 施工上のご注意

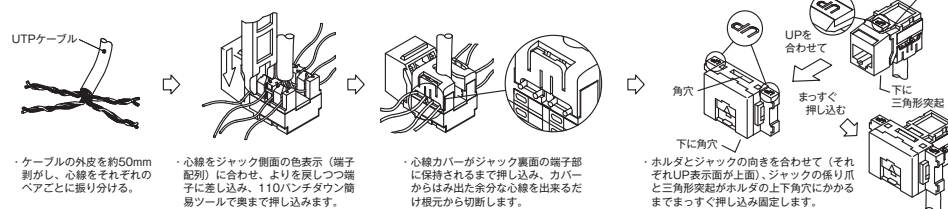
□ ケーブル心線のより戻しは、成端後の心線の先端までの長さ、13mm以下が基準値です。(Cat5e)
□ ボックスに設置する場合は、ジャックから出たケーブルが、一度は器具より下側になるようにして施工してください。

主な通信規格と対応UTPケーブル

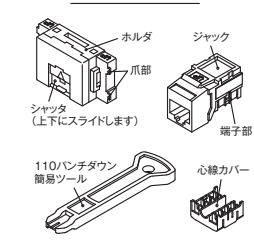
UTPケーブルにおける通信規格 ※1	最大伝送速度	対応UTPケーブルのカテゴリ ※2 (最大敷設距離100m)				
		Cat 3	Cat 5	Cat 5e	Cat 6	Cat 6A
10BASE-T	10Mbps	○	○	○	○	○
100BASE-TX	100Mbps	×	○	○	○	○
1000BASE-T	1000Mbps	×	推奨せず	○	○	○
1000BASE-TX	1000Mbps	×	×	×	○	○
10GBASE-T	10Gbps	×	×	×	△ ※3	○

※1 IEEE 802.3で定められたイーサネット規格
※2 ANSI/TIA/EIA、ISOなどによって規格化された性能分類
※3 敷設距離の制限(敷設方法によって異なる)を受ける

■ 施工方法



構成部品と名称



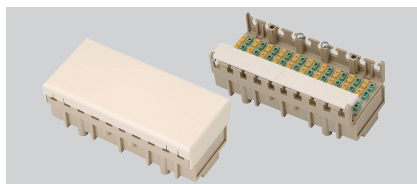
■ 使用上のご注意

□ LAN用8極8心以外のモジュラプラグを差し込まないでください。モジュラジャックのコンタクトばねを変形させるおそれがあります。

端子板

MDF・IDF・ユニット分岐用 N10L

¥2,670



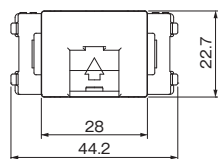
端子板 (MDF・IDF・ユニット分岐用)

■ 特長

- 接続ケーブルはφ0.4~φ0.9までの線径に対応
- 2極10回路構成
- 1端子2分岐構成のマルチ端子(送り配線が可能)
- ケーブル整線用溝付きベース一体形の構造

LAN用Cat5e対応 埋込モジュラジャック 8極8心用 JEC-BN-LW5E PW

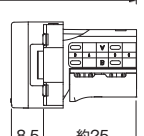
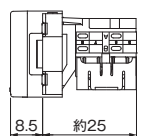
LAN用Cat5e対応 埋込モジュラジャック 8極8心用 LAN文字入り JEC-BN-LW5EL PW



LAN用Cat6対応 埋込モジュラジャック 8極8心用 JEC-BN-LW6 PW

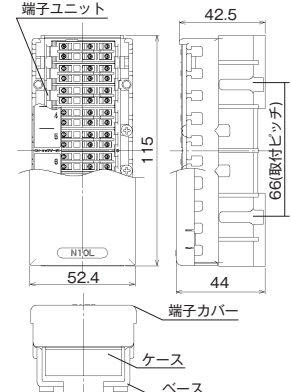
LAN用Cat6対応 埋込モジュラジャック 8極8心用 LAN文字入り JEC-BN-LW6L PW

LAN用Cat6対応 埋込モジュラジャック 8極8心用 インターネット文字入り JEC-BN-LW6IT PW

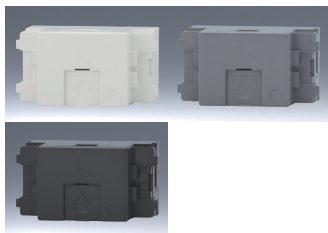


MDF・IDF・ユニット分岐用 端子板 N10L

端子ユニット



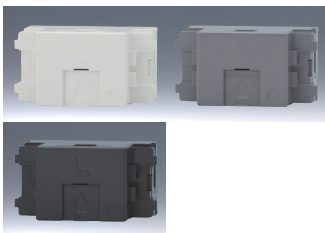
埋込モジュラジャック6極2心



○₂ RJ-14

品番	色	標準価格
JEC-BN-WUJ2	PW	¥320
	SG	¥410
	SB	¥410

埋込モジュラジャック6極4心



○₄ RJ-14

品番	色	標準価格
JEC-BN-WUJ4	PW	¥460
	SG	¥600
	SB	¥600

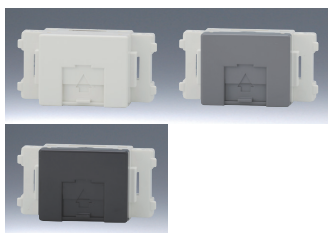
埋込モジュラジャック8極8心



○_L 8P8C Cat5e
"LAN"印刷入り

品番	色	標準価格
JEC-BN-LW5EL	PW	¥1,340
	SG	¥1,760
	SB	¥1,760

埋込モジュラジャック8極8心



○_L 8P8C Cat6

品番	色	標準価格
JEC-BN-LW6	PW	¥2,750
	SG	¥3,600
	SB	¥3,600

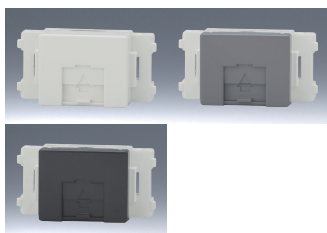
埋込モジュラジャック8極8心



○_L 8P8C Cat6
"LAN"印刷入り

品番	色	標準価格
JEC-BN-LW6L	PW	¥2,750
	SG	¥3,600
	SB	¥3,600

埋込モジュラジャック8極8心



○_L 8P8C Cat6A

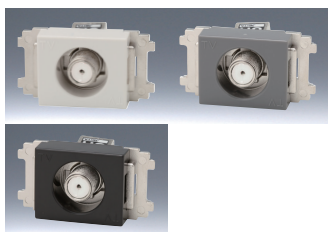
品番	色	標準価格
JEC-BN-LW6A	PW	¥3,700
	SG	¥4,200
	SB	¥4,200



○_L 8P8C Cat6A
"LAN"印刷入り

品番	色	標準価格
JEC-BN-LW6AL	PW	¥3,700
	SG	¥4,200
	SB	¥4,200

埋込小型高シールドテレビ端子



○_{CS} 電源挿入形 3224MHz
4K・8K 衛星放送対応

品番	色	標準価格
CSW-K7S	PW	¥1,480
	SG	¥1,930
	SB	¥1,930

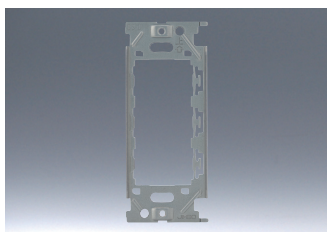
埋込高シールド2端子テレビ端子



○_{2CS} 電源挿入形 3224MHz
4K・8K 衛星放送対応

品番	色	標準価格
CSF-K77WPA	PW	¥6,200
	SG	¥8,080
	SB	¥8,080

取付枠



品番 標準価格
BS-C ¥65

ご注意

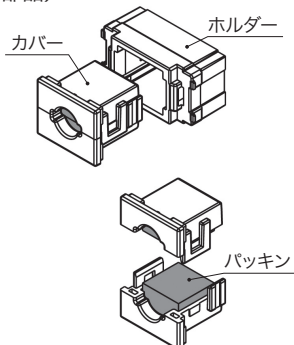
情報コンセントの施工にあたり、コンセント等の電源ケーブルと、これに連接取付されるテレビ端子等の弱電流電線とは相互隔離し接触を防止する必要があります。

マルチケーブルホルダー



品番	色	標準価格
JEC-BN-MC	PW	¥580
	SG	¥660
	SB	¥660

(構成部品)



カバーは上下に分かれます。

(用途)

両端にプラグコネクタを具えた一般的な AV/ 通信用ケーブル等を壁内に隠蔽配線する

(ケーブル最大寸法)

- ・丸形ケーブル：φ 10mm
- ・平形ケーブル 幅 13mm
厚み：3mm

NK SERIEは、すべて受注品となっております。詳しくは、当社担当までお問い合わせください。

受注品納期区分 特注 受注後20日~30日 で出荷します。 受注後30日~45日 で出荷します。 特別注文にて生産を承ります。

カセットタイプ 製品に関する注意事項です。 特筆すべき注意・警告を示しています。

詳細につきましては、最寄りの当社営業所にご確認ください。