

1

J·WIDE SLIMシリーズ配線器具

100/200V併用接地コンセント 単相3線式分岐配線用

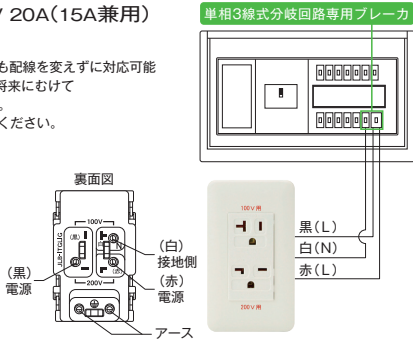
20A型

金属枠: JLB-ITGLIG PW

金属枠 125V / 250V 20A(15A兼用)
¥1,170

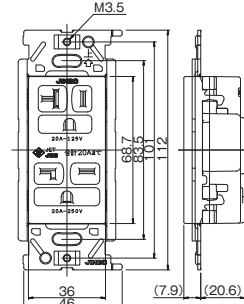
- 100V機器・200V機器どちらにも配線を変えずに対応可能
- 200V機器の増加が見込まれる将来にむけて設置されることをお奨めします。
- 送り端子なし専用回路でご使用ください。
- 専用プレート J・ワイドタイプ WJD-G-5226 ¥250

- 単相3線式分岐回路に用いる100/200V併用コンセントは接地極付きとすること
(勧告的事項)
2005年内線規程3202-3条6項



※ 金属取付枠 (BS-C) と連接施工する場合は、本製品を向かって左側に取付けてください。

100/200V併用接地
単相3線式分岐配線用 金属枠
JLB-ITGLIG PW



IT型コンセント

15A・20A兼用

JEC-BN-IT PW

2P 15A/20A / 125V
¥320
€15/20A



IT型コンセント

■ 特長

- 15A/125V・20A/125Vいずれのプラグも接続できます。
- 住宅内での高容量機器(エアコン・電磁調理器・乾燥機等)に最適です。
- 高容量機器の普及に対応したコンセントの先行取り付けができます。

	単相100V		単相200V	
	一般	接地極付	一般	接地極付
15A				
20A				
15A・20A兼用				

※ 電気用品取締法が昭和62年9月に改正され、形コンセント(20A/250V)のエアコン単相100V/20A用としての使用が禁止されました。



※ 電気用品取締法(当時)が昭和62年9月に改正され、形コンセント(20A/250V)のエアコン単相100V/20A用としての使用が禁止されました。
【詳しくは6.資料ページをご覧ください】
■ 369ページ
125V・15A・20A兼用コンセント取扱いについて

アースターミナル

フラット型 JEC-BN-E PW

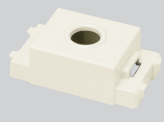
¥290



テレホンチップ

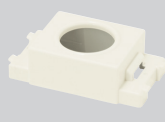
丸穴φ9用 JEC-BN-T PW

¥55



丸穴φ16用 JEC-BN-T16φ PW

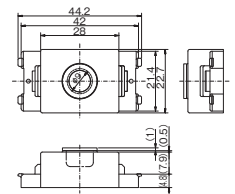
¥55



テレホンチップ キャップ付き

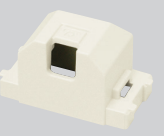
丸穴φ9用 JEC-BN-TCP PW

¥130



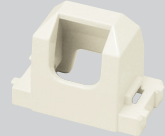
φ9用 JEC-BN-TL PW

¥55



φ16用 JEC-BN-TH PW

¥55



ブランクチップ

ブランクチップ JEC-BN-O PW

¥55



IT型 15A・20A共用
JEC-BN-IT PW

アースターミナル フラット型
JEC-BN-E PW

ブランクチップ
JEC-BN-O PW

テレホンチップ 丸穴φ9用
JEC-BN-T PW

テレホンチップ 丸穴φ16用
JEC-BN-T16φ PW

テレホンチップφ9用
JEC-BN-TL PW

テレホンチップφ16用
JEC-BN-TH PW

