



新製品の
ご案内

品名：超硬ホールソー

品番・定価：下記参照

優れた切れ味と耐摩耗性を持った超硬チップを配列

■ホールソー刃先部に優れた切れ味と耐摩耗性を持った超硬チップを不等分割に配列。作業中に発生しがちな共振作用によるビビリを抑制しています。

回転用

■一体形状ボディが安定した切れ味と耐久性を発揮。

●使用電動機：電気ドリル、振動ドリル(回転モード)



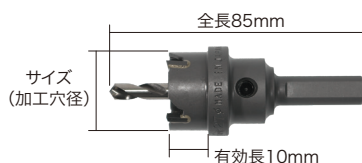
φ6.5mm
(15~22)
3面取り



φ10mm
(23~50)
3面取り



用途：
板厚4.5mmまでの鋼板、
ステンレス板、銅板、アル
ミ板、プラスチック等への
穴あけ作業に

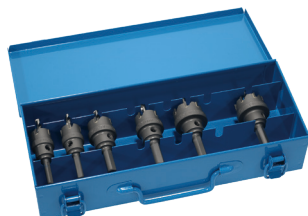


超硬ホールソーセット(スチールケース入)

■セット内容
CKH-21(φ21)×2本
CKH-27(φ27)×2本
CKH-33(φ33)×2本

ケースサイズ:290×125×60mm
質量:1.8kg
JANコード:4937897079535

CKH-2133SF 定価 ¥48,000



センタードリル(交換部品)

サイズ:φ5.7×51.5mm 質量:8.5g
適合ホールソーサイズ:15~50mm
JANコード:4937897079528

CKH-5750 定価 ¥1,300



品番	定価	加工穴径	質量	梱包サイズ	梱包質量	JANコード
CKH-15	¥ 6,000	φ15mm	52g	42×28×160mm	約65g	4937897079160
CKH-16	¥ 6,000	φ16mm	55g	42×28×160mm	約67g	4937897079177
CKH-17	¥ 6,000	φ17mm	58g	42×28×160mm	約70g	4937897079184
CKH-18	¥ 6,000	φ18mm	61g	42×28×160mm	約73g	4937897079191
CKH-19	¥ 6,000	φ19mm	63g	42×28×160mm	約75g	4937897079207
CKH-20	¥ 6,000	φ20mm	75g	42×28×160mm	約87g	4937897079214
CKH-21	¥ 6,000	φ21mm	78g	42×28×160mm	約91g	4937897079221
CKH-22	¥ 6,000	φ22mm	82g	42×28×160mm	約94g	4937897079238
CKH-23	¥ 6,000	φ23mm	103g	42×28×160mm	約115g	4937897079245
CKH-24	¥ 6,000	φ24mm	106g	42×28×160mm	約118g	4937897079252
CKH-25	¥ 6,000	φ25mm	112g	42×28×160mm	約124g	4937897079269
CKH-26	¥ 6,800	φ26mm	115g	42×28×160mm	約127g	4937897079276
CKH-27	¥ 6,800	φ27mm	120g	42×28×160mm	約133g	4937897079283
CKH-28	¥ 6,800	φ28mm	125g	42×28×160mm	約137g	4937897079290
CKH-29	¥ 6,800	φ29mm	126g	57×42×165mm	約142g	4937897079306
CKH-30	¥ 6,800	φ30mm	132g	57×42×165mm	約148g	4937897079313
CKH-31	¥ 7,800	φ31mm	135g	57×42×165mm	約151g	4937897079320
CKH-32	¥ 7,800	φ32mm	140g	57×42×165mm	約156g	4937897079337
CKH-33	¥ 7,800	φ33mm	143g	57×42×165mm	約159g	4937897079344
CKH-34	¥ 7,800	φ34mm	131g	57×42×165mm	約147g	4937897079351
CKH-35	¥ 7,800	φ35mm	152g	57×42×165mm	約170g	4937897079368
CKH-36	¥ 8,900	φ36mm	157g	57×42×165mm	約173g	4937897079375
CKH-37	¥ 8,900	φ37mm	160g	57×42×165mm	約176g	4937897079382
CKH-38	¥ 8,900	φ38mm	164g	57×42×165mm	約180g	4937897079399
CKH-39	¥ 8,900	φ39mm	168g	57×42×165mm	約184g	4937897079405
CKH-40	¥ 8,900	φ40mm	172g	57×42×165mm	約188g	4937897079412
CKH-41	¥10,300	φ41mm	177g	74×60×170mm	約199g	4937897079429
CKH-42	¥10,300	φ42mm	183g	74×60×170mm	約205g	4937897079436
CKH-43	¥10,300	φ43mm	186g	74×60×170mm	約208g	4937897079443
CKH-44	¥10,300	φ44mm	191g	74×60×170mm	約213g	4937897079450
CKH-45	¥10,300	φ45mm	198g	74×60×170mm	約220g	4937897079467
CKH-46	¥11,300	φ46mm	208g	74×60×170mm	約230g	4937897079474
CKH-47	¥11,300	φ47mm	214g	74×60×170mm	約236g	4937897079481
CKH-48	¥11,300	φ48mm	217g	74×60×170mm	約239g	4937897079498
CKH-49	¥11,300	φ49mm	220g	74×60×170mm	約242g	4937897079504
CKH-50	¥11,300	φ50mm	228g	74×60×170mm	約250g	4937897079511

*作業前に必ず切削油を塗布してください。

■梱包姿図
梱包仕様



CKH-21
プリスター



CKH-35
プリスター



CKH-42
プリスター

CKH-2133SF スリーブ
梱包サイズ:295×130×65mm
梱包質量:約1.85kg



CKH-5750 ポリ袋
梱包サイズ:60×6×100mm
梱包質量:約10g



■梱包単位:1個

■材質
ホールソー:鉄
セット用ケース:スチール

■MADE IN JAPAN