

露出ボックス



特長

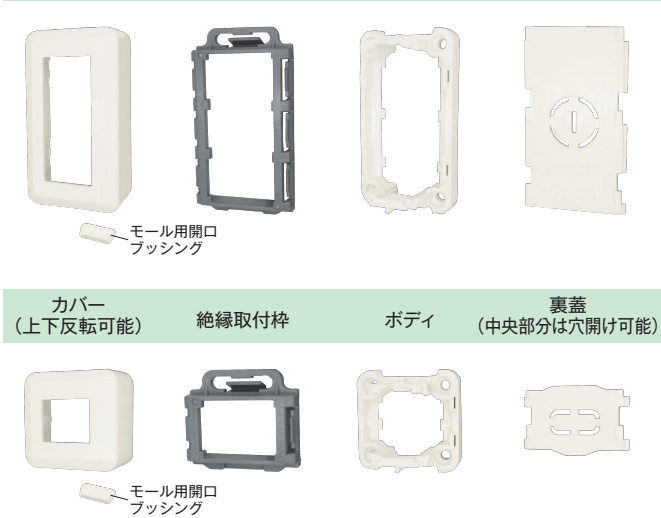
- ・スイッチやコンセントを自由に組み合わせることが可能
- ・背面に着脱可能な裏蓋を設けたことによる結線の作業性向上
- ・裏蓋のノックアウト穴で、背面からのケーブル導入が可能

仕様

- ・適用ケーブル ケーブル種類 引き込み可能な配線モール
 VVF 2心 φ1.6およびφ2 1号モール
 VVF 3心 φ1.6およびφ2 2号モール
 VVF 2心および3心 φ2.6 該当なし (3号モール引き込み不可)
- ・通線開口部 上下2箇所、フッシング (付属数1) で閉塞可
- ・適用器具 爪(金具)正面からの深さ27mm以下のカセット用器具(使用電線φ2以下)
 爪(金具)正面からの深さ21mm以下のカセット用器具(使用電線φ2.6以下)
 ※JEC-BN-5GJやUSBコンセント等は使用できません。
- ・推奨取付ネジ 丸皿木ねじ 呼び3.5mm
- ・※そり・曲りのない造営材に取り付けてください。

別売りフッシング (10個入り)
11439-10 ¥790

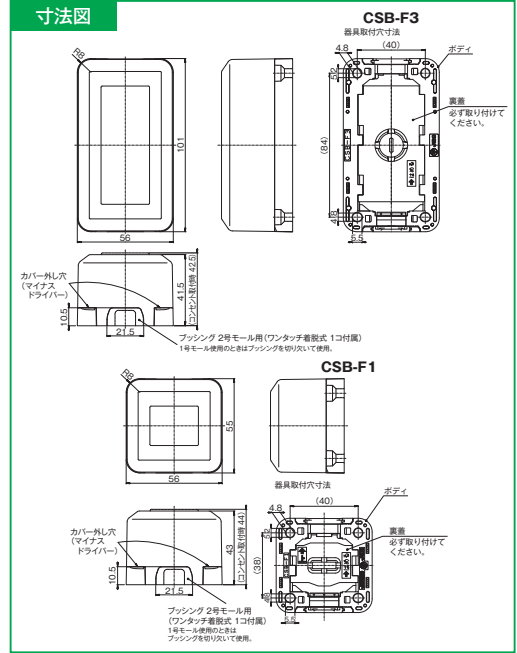
組み立て部品一覧



組合わせ例



寸法図



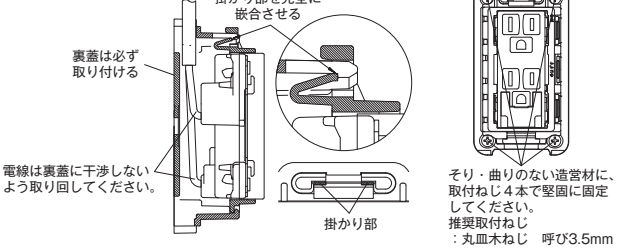
施工手順

- 1) 器具を取付枠に組み付ける
- 2) ボディに取付枠を組み付ける
- 3) 裏蓋を外し、器具に結線する
- 4) 裏蓋を再装着する
- 5) 施設面にネジ止める
- 6) カバーを装着する

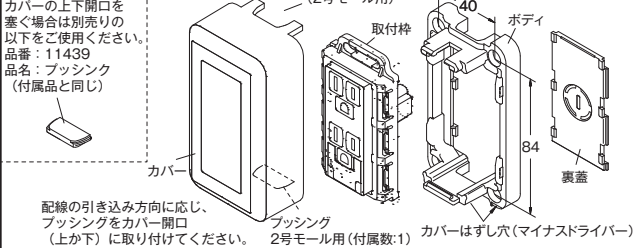
取付け器具

- ・器具はニューマイルドビーシリーズ配線器具からお選びください。
- ・3個モジュールのコンセント類は取付枠が無いカセットタイプを使用します。

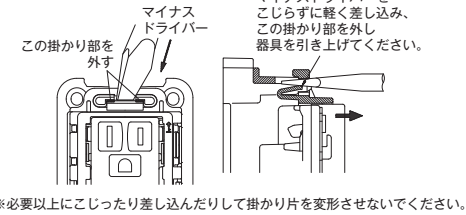
◆取付方法



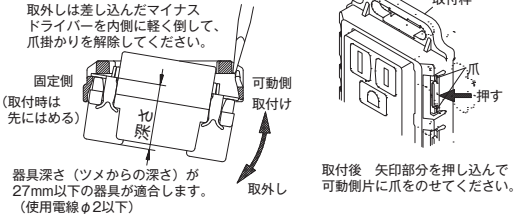
◆裏面の配線



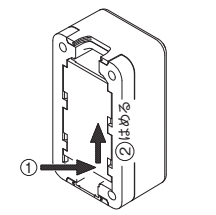
◆取外し方法



◆器具の取付け 取外し



◆裏蓋の取付け



3 工事用配線器具