

2018年4月施行の  
電波漏洩基準に準拠

# 高シールド型 アンテナプラグ



**4K8K**  
3224MHz対応

**新4K8K衛星放送に対応**

2018年12月から始まる 新4K8K衛星放送の  
実用放送で追加される周波数に対応しています。

CATV FM-VHF UHF  
BS CS RoHS対応 DIGITAL  
デジタル放送対応  
75Ωケーブル 4C・5C 共用

アンテナプラグ  
AP7W(W)  
AP7W(W)-P

希望小売価格 ¥550 (税別)

芯線差し込み口が透明な樹脂なので、  
確認をしながら芯線の差し込み作業が  
できます。



1  
芯線  
挿入

2  
クリップ  
を絞める

ドライバー不要で  
**加工が  
カンタン**



従来製品

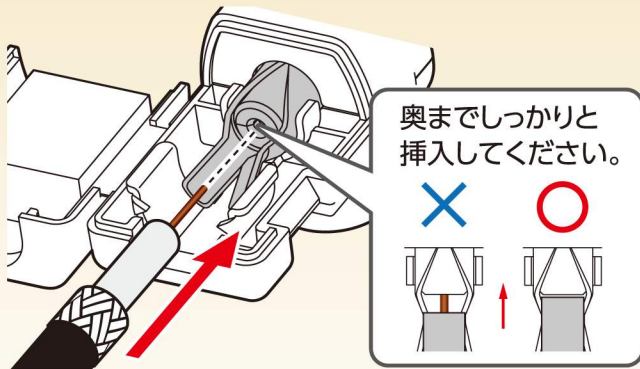
2018年4月から、左旋を受信する設備の電波漏洩基準※を  
定めるための法令が施行されました。  
基準に満たない設備の使用は、**電波干渉 (漏洩、受信不良)**  
を起こす原因となります。

※電波漏洩基準値:漏洩電力-49.1 dBm以下(3m離れて46.2dBμV/m以下)(33.7561MHzあたり)

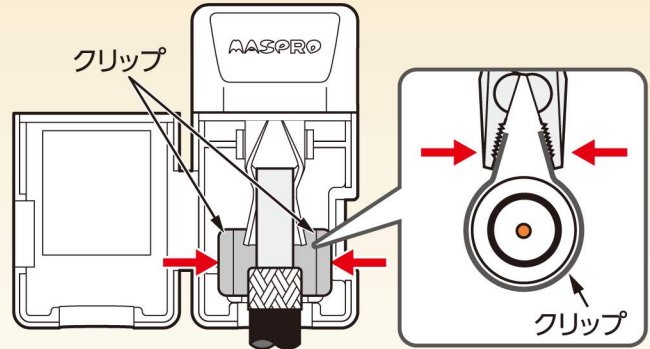


## ケーブルの取付け

① ケーブルを挿入します。



② ケーブルを下に押さえながらクリップをペンチで挟みます。



※クリップはペンチで確実に締めて下さい。  
漏洩性能の低下やケーブルが抜ける原因となります。

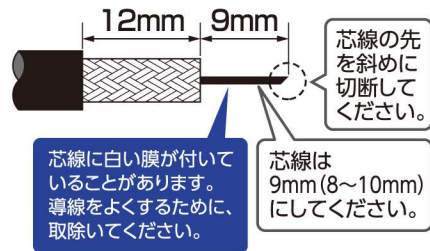
## ケーブルの加工

推奨ケーブル S4CFB、S5CFB

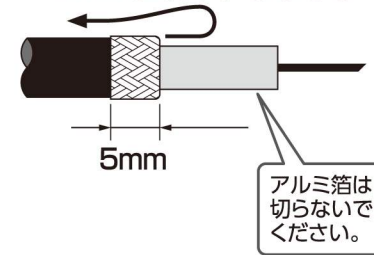


●ケーブル加工の目安として本体に原寸大の加工寸法が表示されています。(写真は説明のため色をつけています。実際の製品は凹凸加工です)

① ケーブルを下記寸法に加工します。



② あみ線(編組)を折返し5mmにカットします。



## 規格表

項目	規格				
周波数帯域	10~222MHz	222~770MHz	770~1489MHz	1489~2150MHz	2150~3224MHz
挿入損失	0.2dB以下	0.4dB以下	0.8dB以下	1dB以下	1.5dB以下
VSWR	1.8以下	1.8以下	2以下	2.5以下	2.5以下
漏洩電界強度	46.2dB $\mu$ V/m以下(1000~3224MHz) (当社基準)				
電流容量	1A(DC15V、AC30V)				
外観寸法	39(H)×21(W)×25(D)mm				
質量(重量)	約10g				

製品向上のため仕様・外観は変更することがあります。

お問い合わせは当店までお気軽にどうぞ

電波で未来を考える

＝マspro電工＝

本社 〒470-0194 愛知県日進市浅田町上納80  
技術相談

**0570-091119**

ナビダイヤル。固定電話からは全国一律料金でご利用いただけます  
IP電話などナビダイヤルが利用できない電話からは **052-805-3366**  
受付時間 9~12時、13~17時(土・日・祝日、当社休業日を除く)

インターネット [www.maspro.co.jp](http://www.maspro.co.jp)

このカタログは2018年5月現在の内容です。