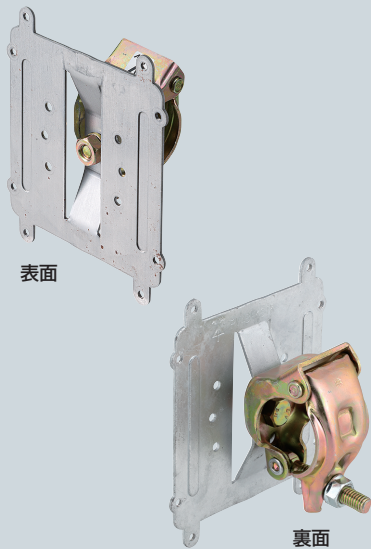
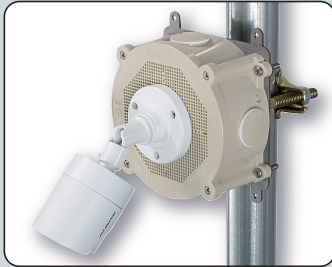


## 単管サポート（防犯カメラ取付ボックス用）

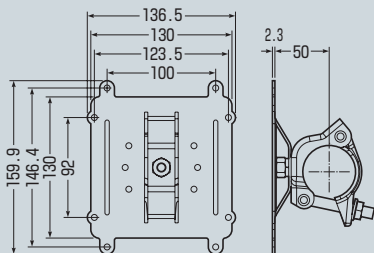
新商品



表面

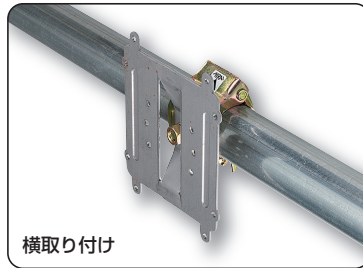
裏面

ボックス取付用ねじ4本付

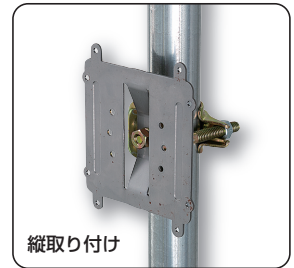


許容静荷重：49N(5kgf)

- 単管等に、防犯カメラ取付用ボックスを取り付ける場合に使用します。
- 単管横、単管縦のどちらにでも取り付けられます。



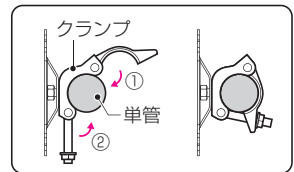
横取り付け



縦取り付け

### ■適合ボックス

- 防犯カメラ取付丸ボックス
- 露出用四角ボックス(取付自在蓋)



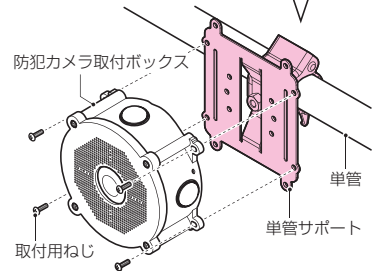
### ■適合ボックスの取り付け方

#### ●防犯カメラ取付丸ボックス

- ・PVMC-ANF□ [▶ 1443頁](#)

防犯カメラ取付ボックス

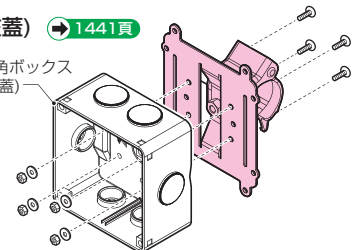
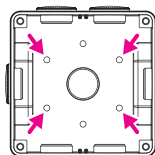
付属取付用ねじ4本で固定します。  
※上記防犯カメラ取付ボックスは、ボックス外の取付穴で固定する為、防水性能を保ったまま取り付けすることができます。



#### ●露出用四角ボックス(取付自在蓋) [▶ 1441頁](#)

- ・PV4B-ANF(1)□
- ・PV4B-BLNF(1)□

露出用四角ボックス  
(取付自在蓋)



4箇所の取付穴を使用し、ナットとねじで単管サポートを挟んで固定します。  
付属取付用ねじは使用できません。別途、M4ナット・M4ねじ×4が必要です。  
※穴あけにより防水性能が無くなる為、コーキング等の防水処理が必要となります。

品番	適合パイプ	入数	希望小売価格(税抜)
PV4B-KSTK	φ42.7~φ48.6	1	3,330