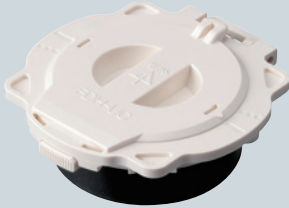
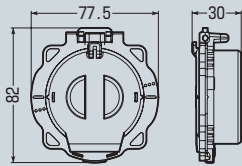


切粉カップ (裏側用)

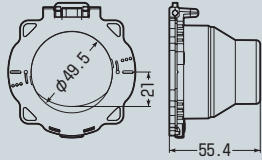
新



キャップ紛失防止用
ひも付

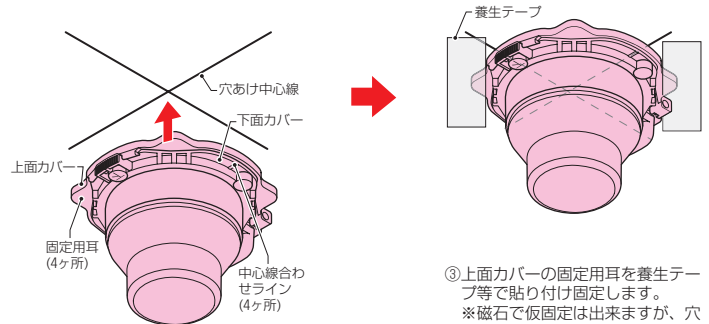


折り畳み状態(キャップ付)



使用状態(キャップ取り外し、ホルダー拡張)

- ドリルでの金属盤穴あけ作業時の切粉落下を防止し収集します。
- 磁石付なので仮固定ができ、位置決めがラクに行えます。
- 折りたたみ式でコンパクトです。
- シリコンゴム製ホルダーは取り外して水洗い可能です。



- ①切粉カップはキャップを外し、ゴム部を伸ばしておきます。
- ②金属盤の内、外に穴あけ中心線を書き、その印に切粉カップのラインを合わせ仮固定します。

- ③上面カバーの固定用耳を養生テープ等で貼り付け固定します。
※磁石で仮固定は出来ませんが、穴あけ時の振動等でスレ落ちたりする恐れがありますので必ず養生テープ等で対角で2ヶ所固定してください。
- ④穴あけ後、切粉カップを外します。

品番	適合開口径	入数	希望小売価格(税抜)
FDH-UC	~φ35迄	1	2,840