

ジョイントボール®

開閉式



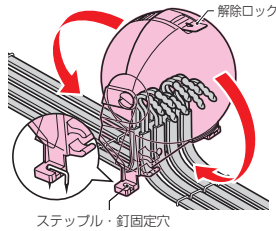
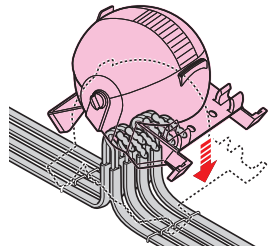
MB-PB



MB-PBL

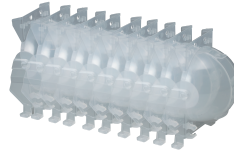


- ワンタッチで結束部を保護！開閉式の透明ジョイントボックスです。
- 釘固定もできます。

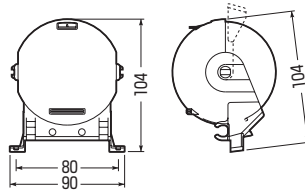


- ①ケーブル結線後、結線箇所ジョイントボールをかぶせます。
- ②ジョイントボールの開閉部を閉じ、ケーブル(外被部分)を挟み固定します。

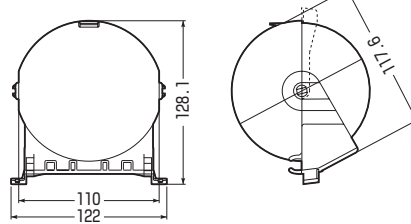
- 重ねられるのでコンパクトに持ち運べます。



■MB-PB

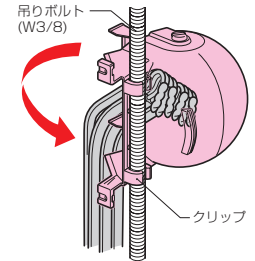


■MB-PBL



ボルトへの固定

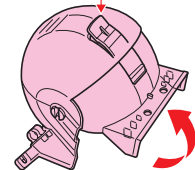
※ボルトにケーブルが直接接触せず固定できます。



クリップをボルトにめ込み取り付けます。

解除もワンタッチ！

解除ロックを引き上げる



- 天面の解除ロックを軽く引き上げながら本体を開き解除してください。

品番	規格	VVFケーブル最大収容本数						適合吊りボルト	入数	最小入数
		2芯			3芯					
		φ1.6	φ2.0	φ2.6	φ1.6	φ2.0	φ2.6			
MB-PB	中型(丸)	10	8	6	6	6	5	W3/8	100	10
MB-PBL	大型(丸)	18	14	12	12	10	8	W3/8	100	10

※EV、IH配線など、大電流が長時間流れる配線は1回線でご使用ください。