

# Cat.6 Solutions

- ANSI/TIA-568.2-E Cat.6性能基準を満足する製品群です。
- 外被には非鉛PVC、環境配慮形は耐燃性ポリオレフィン (FRPE) を使用しています。

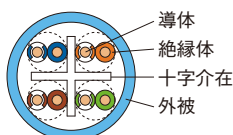
## AWG24 ケーブル

### U/UTP 4P 単線ケーブル

PoE/PoE +/ 4P PoE 対応



#### ■構造図



- ・ Cat.6 U/UTPケーブル
- ・ 残量がわかるリングマーク付き
- ・ 取回しが良いフリーコイル梱包

#### ■展開色 (15色)

黒 (BK)	青 (BL)	茶 (BR)	緑 (DG)	若草 (GG)	灰 (GY)	象牙 (IV)	うす水 (LB)	橙 (OR)	桃 (PK)	紫 (PU)	赤 (RD)	水 (SB)	白 (WH)	黄 (YW)
--------	--------	--------	--------	---------	--------	---------	----------	--------	--------	--------	--------	--------	--------	--------

#### ■展開色 (14色)

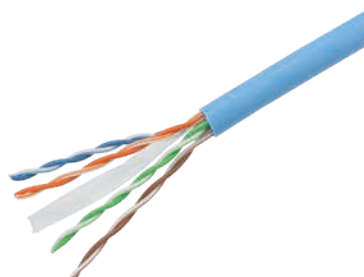
黒 (BK)	青 (BL)	茶 (BR)	緑 (DG)	若草 (GG)	灰 (GY)	象牙 (IV)	橙 (OR)	桃 (PK)	紫 (PU)	赤 (RD)	水 (SB)	白 (WH)	黄 (YW)
--------	--------	--------	--------	---------	--------	---------	--------	--------	--------	--------	--------	--------	--------

型式	導体サイズ	展開色	外径 (mm)	概算質量 (kg/km)	標準条長	荷姿	備考
0.5-4P NSGDT6 (□□)	AWG24	15色 (上記表)	6.2	38	300m	フリーコイル	
0.5-4P EM-NSGDT6 (□□)	AWG24	14色 (上記表)	6.2	38	300m	フリーコイル	環境配慮形、LSZH

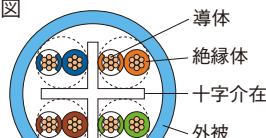
※ (□□) には外被色が入ります。

### U/UTP 4P 撚線ケーブル

PoE/PoE +/ 4P PoE 対応



#### ■構造図



- ・ パッチコードに適した撚線ケーブル

T568B配列

#### ■展開色 (15色)

黒 (BK)	青 (BL)	茶 (BR)	緑 (DG)	若草 (GG)	灰 (GY)	象牙 (IV)	うす水 (LB)	橙 (OR)	桃 (PK)	紫 (PU)	赤 (RD)	水 (SB)	白 (WH)	黄 (YW)
--------	--------	--------	--------	---------	--------	---------	----------	--------	--------	--------	--------	--------	--------	--------

#### ■展開色 (14色)

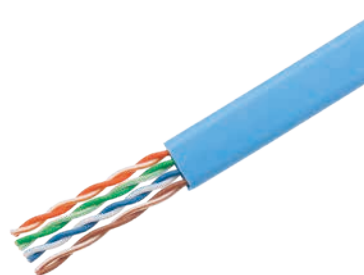
黒 (BK)	青 (BL)	茶 (BR)	緑 (DG)	若草 (GG)	灰 (GY)	象牙 (IV)	橙 (OR)	桃 (PK)	紫 (PU)	赤 (RD)	水 (SB)	白 (WH)	黄 (YW)
--------	--------	--------	--------	---------	--------	---------	--------	--------	--------	--------	--------	--------	--------

型式	導体サイズ	展開色	外径 (mm)	概算質量 (kg/km)	標準条長	荷姿	備考
4P NSGDT6-PC-B □□	AWG24	15色 (上記表)	6.0	36	200m	箱	
4P EM-NSGDT6-PC-B □□	AWG24	14色 (上記表)	6.0	36	200m	箱	環境配慮形、LSZH

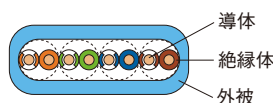
※ □□ には外被色が入ります。

### U/UTP 4P フラットケーブル

PoE/PoE +/ 4P PoE 対応



#### ■構造図



- ・ 平型形状のフラットケーブル
- [適合RJ45モジュージャック]
- ・ RMJ6 (P.37/88参照)
- ※他のモジュージャックを選定時にはパンチダウン施工が可能なモジュージャックを選定してください。

#### ■展開色

水 (SB)
--------

型式	導体サイズ	展開色	仕上り厚 (mm)	仕上り幅 (mm)	概算質量 (kg/km)	標準条長	荷姿	備考
0.5-4P NSGDT6-F-B (□□)	AWG24	水 (SB)	4.0	8.8	40	100m	箱	

※ (□□) には外被色が入ります。