

仮枠ブッシング® (コンパクトタイプ・PF管用)

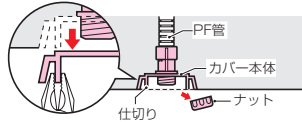
ミラフレキ SS ミラフレキ SD

Gタイプ



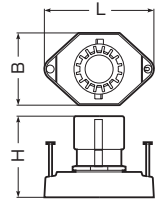
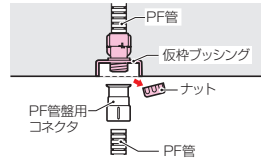
- 付属の釘を打ち込むだけで固定できます。
- 従来品に比べてコンパクト。
- トロ防止シール付です。

コンクリート打設後
(カバー本体を取り外すことができます。)



【間仕切り壁への配管例】

※サイズ36はジョイントナットを介してPF管コネクタを取り付け配管します。



釘抜きには、F・ころ用釘抜き工具が便利です。 → 121頁

品番	適合管	コネクタねじのサイズ	L	B	H	入数	副入数
MFSHC-16GS	※PF管16	呼び16用(G1/2)	63	41	46.7	100	10
MFSHC-16G	※PF管16	呼び22用(G3/4)	63	41	46.7	100	10
MFSHC-22G	※PF管22	呼び22用(G3/4)	63	41	54.7	50	10
MFSHC-28G	※PF管28	呼び28用(G1)	85.1	63	66.5	50	10
MFSHC-36G	※PF管36	呼び36用(G1 1/4)	85.1	63	77.5	50	1

※MF、MFXは除く