

Pan-Ty™ パンタイ ナイロン結束バンド

Pan-Ty™ ナイロン結束バンド [PTLシリーズ]

軽い目通し

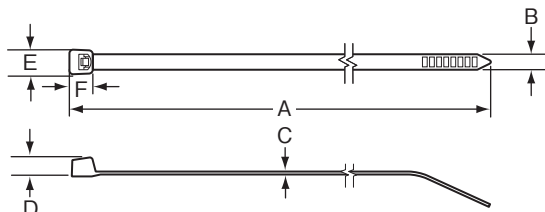
豊富なラインナップ



最大φ330mmまでの結束可能

引張強度は、3.7kg ~ 79.4kgまで対応

他の材質も取り揃えております
詳細はお問い合わせ下さい



材質	材質コード
ナイロン6.6	無印
耐候性ナイロン6.6	末尾に0
耐熱性ナイロン6.6	末尾に30

製品によっては、お取り扱いのない材質があります



部品番号	束線径 (φmm)		寸法 (mm)								ループ引張強度* N (kg)	UL タイプ	推奨工具
	100本入	1,000本入	最小**	最大	A	B	C	D	E	F			
PLT.6SM	-C	-M	1.6	15	71	1.8	0.8	2.4	3.2	3.1	36(3.7)	11	GTS-E GS2B-E
PLT.7M	-C	-M	1.6	17	79	2.3	0.8	2.9	4.6	3.8	80(8.2)	21	GTS-E GS2B-E
PLT1M	-C	-M	1.6	22	99	2.5	1.1	3.9	4.6	4.3	80(8.2)	21	GTS-E GS2B-E
PLT1.5M	-C	-M		32	142								
PLT2M	-C	-M		51	203								
PLT1.5I	-C	-M	1.6	35	142	3.6	1.1	4.6	6.1	5.2	178(18.2)	21	GTS-E GS2B-E
PLT2I	-C	-M		51	203								
PLT2.5I	-C	-M		64	246								
PLT3I	-C	-M	1.6	76	290	3.7	1.3	4.6	6.6	5.6	178(18.2)	21	GTS-E GS2B-E
PLT4I	-C	-M		102	368								
PLT1S	-C	-M	1.6	25	122	4.8	1.3	5.6	8.0	6.7	222(22.7)	21	GTS-E GS2B-E
PLT1.5S	-C	-M		38	157								
PLT2S	-C	-M		48	188								
PLT2.5S	-C	-M		64	249								
PLT3S	-C	-M		76	292								
PLT4S	-C	-M		102	368								
PLT4.5S	-C	-M		114	394								
PLT5S	-C	-M		127	445								
PLT2H	-L	-TL	4.8	51	206	7.6	1.9	7.4	12.2	8.6	534(54.5)	21	GTH-E GS4H-E
PLT2.5H	-LO	-TLO		64	249								
PLT3H	-L	-TL		76	290								
PLT4H	-L	-TL		102	368								
PLT6LH	-L	-C	4.8	152	556	7.6	1.9	8.4	12.2	8.8	534(54.5)	21	GTH-E GS4H-E
PLT7LH	-L	-C		178	627								
PLT8LH	-L	-C		203	701								
PLT9LH	-L	-C		229	775								
PLT10LH	-L	-C		262	871								

*引張強度は、SAE-AS23190Aに準拠したループ引張強度規格値です
**取り付け温度により最小束線径は変わる場合があります