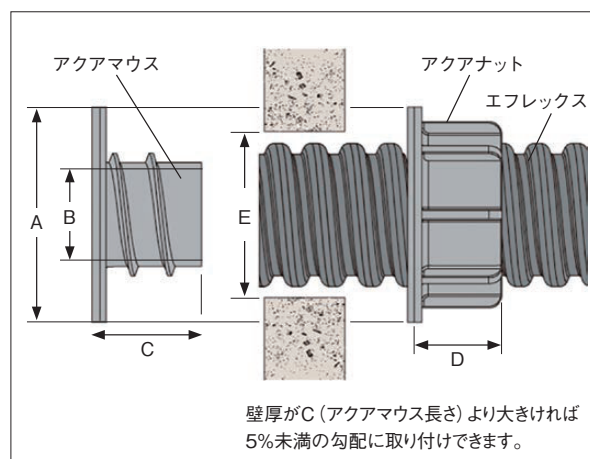


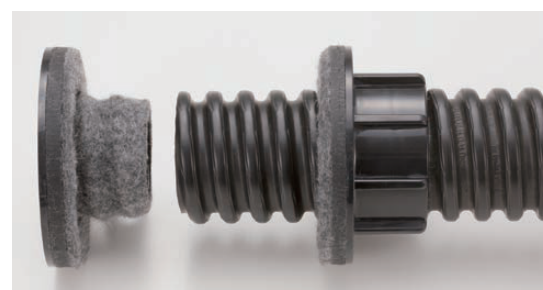
アクアコネクター **NEW**

■ FOKC-□

モルタル・止水パテなどを使用せず手締めで、マンホールなどの壁面にエフレックスを固定できます。水膨張性不織布により高い水密性を持つ部品です。

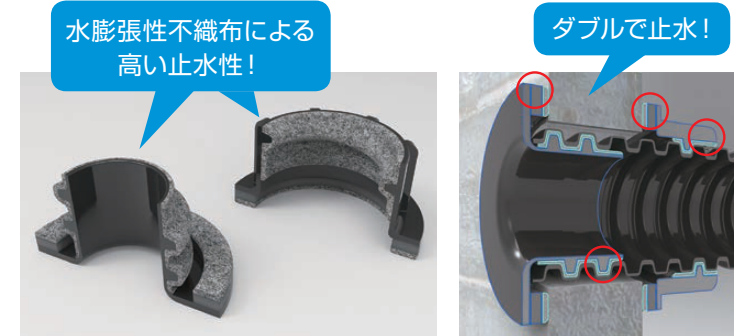


品 番	標準価格 (円/セット)	箱入数 (セット/箱)	内袋入数 (セット/箱)	寸法 (約mm)							t
				A	B	C	D	E			
FOKC-30	3,900	150	10	74	25	30	25	43~50	45	約6	
FOKC-40	4,200	100	10	89	36	40	33	58~65	60	約7	
FOKC-50	4,600	70	10	98	44	50	40	68~75	70	約7	
FOKC-65	5,400	50	10	123	59	63	52	89~96	90	約7	
FOKC-80	6,700	36	—	138	73	74	60	105~112	110	約7	
FOKC-100	7,400	16	—	182	92.5	88	73	132~141	135	約8	

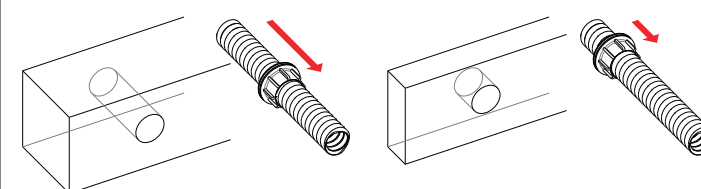


■ 特長

- 1 抜群の作業性**
ねじ込むだけで取り付けできます。再接続も可能です。
- 2 即時埋め戻し可能**
パテを使用しないので、施工後すぐに埋め戻せます。
- 3 工具不要**
締め付けは、手締めで充分です。
- 4 防水性**
水膨張性不織布を用いているので、高い止水性があります。
(弊社試験で水圧0.05MPa水漏れなし)
- 5 壁厚の制限無し**
異なる壁厚でも、アクアナットの回す回数で対応可能です。
- 6 難燃性**
難燃エフレックスにも対応可能です。



アクアナットを回す回数によって、制限なくさまざまな壁厚に対応可能



■ 施工手順

アクアコネクターの場合



- 1** エフレックスにアクアナットを回しながらはめる



- 2** エフレックスをハンドホール削孔に差し込む

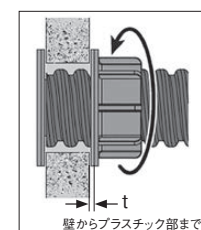


- 3** アクアマウスをエフレックスに回しながらはめる



- 4** アクアナットを壁面にきつく接するまで回しながら締め込む

品 番	参考値 t
FOKC-30	約6mm
FOKC-40~80	約7mm
FOKC-100	約8mm



⚠ 注意事項

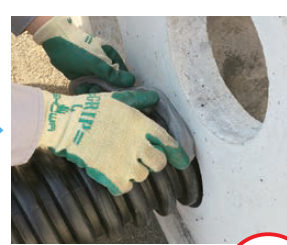
使用直前まで袋を開封しないでください。
不等沈下が想定される場所では使用しないでください。
アクアナットは手締めしてください。工具は使用しないでください。
エフレックスが曲がらないよう、ハンドホールなどの壁面付近のエフレックス下部の転圧は十分に行ってください。
ハンドホールなどの壁面付近では、エフレックスの曲げ配管は行わないでください。
アクアコネクター接続後、アクアナットやエフレックスの上には乗らないでください。
ハンドホールなどの削孔は、ロックアウト部とそれ以外の境目など、段差のある面を開けないで下さい。
埋設後の再利用や水膨張性不織布部に水分を含んだ製品の使用はできません。
管内部に大量の水が浸入してくる現場での使用はお控えください。

従来品 (エポキシパテ使用) の場合



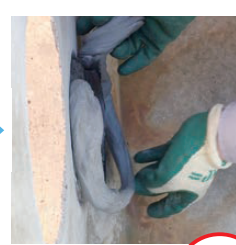
- 1** エポキシパテの基剤と硬化剤を練り合わせる

所要時間
15分



- 2** 挿入したエフレックスとハンドホールの隙間をパテで埋める

所要時間
5分



- 3** 内側も同様にパテで埋める

所要時間
5分



- 4** 内側にベルマウスを取り付ける



- 5** ハンドホールとベルマウスの隙間もパテで埋める

所要時間
5分



約30分で施工完了