

(2004.09. 059) 2008.01. 059

3

4

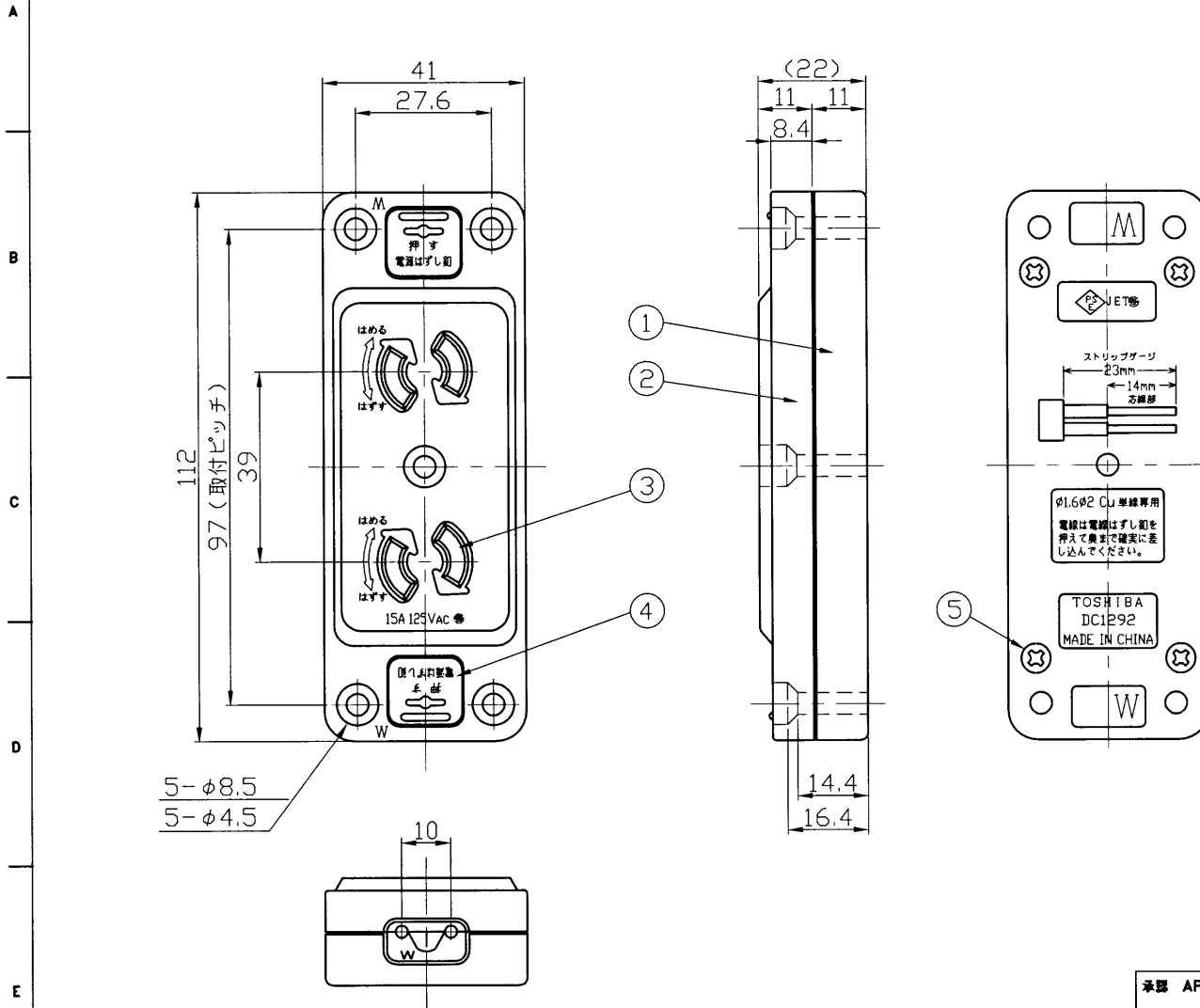
5

6

7

8

部番	部 品 名	個数	材 質	摘 要
1	本体	1	ユリア	色相：オフホワイト
2	カバー	1	ユリア	色相：オフホワイト
3	刃受	4	黄銅	τ=0.7
4	リリースボタン	2	ユリア	色相：オフホワイト
5	止めねじ	4	銅線	タッピンネジ3×14



	寸法(幅×奥行×高)	詰数(個)	質量(g)
製品単体	—	—	95
内装箱	117×237×88	20	1,980
外装箱	248×460×125	100	10,300

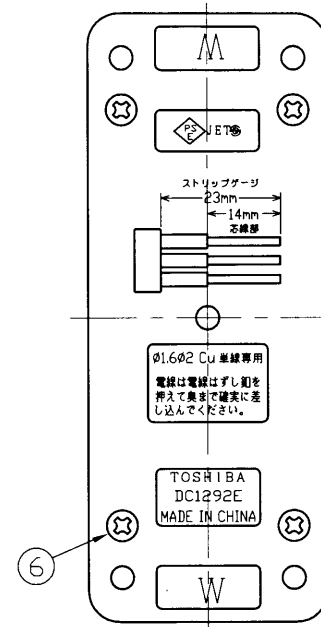
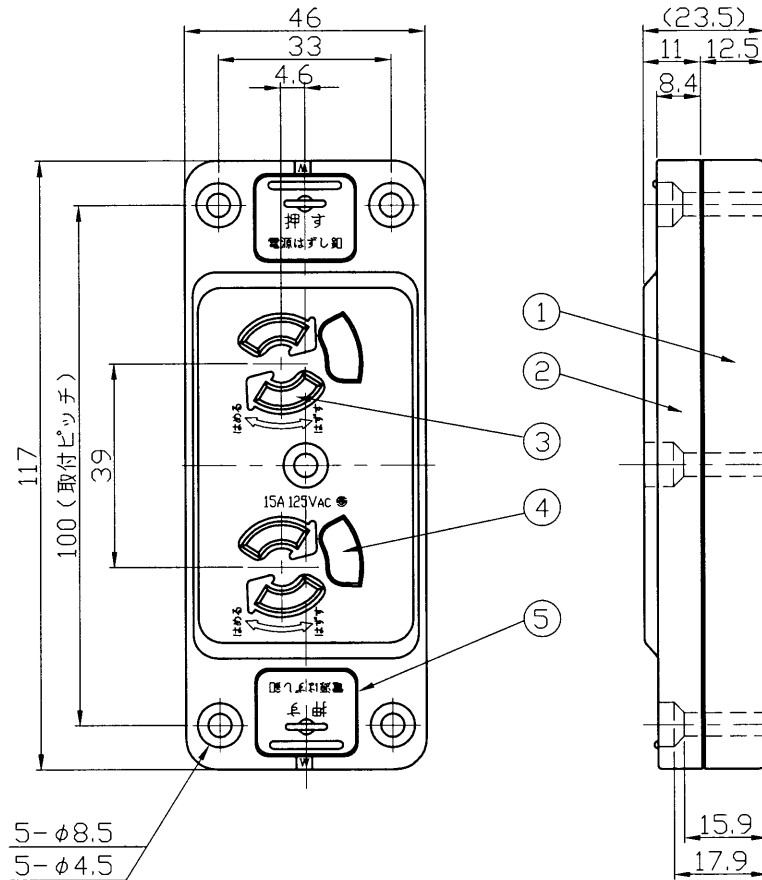
定格電流	15A
定格電圧	125V
適合規格	電気用品安全法
その他	端子構造 SL(ねじなし)端子
	適用電線 φ1.6, φ2.0
取付ねじの適用範囲	φ3.5~φ4.1

※ JIS C 8303 配線用差込接続器に準拠しています。
 ※ 端子の通電容量は20Aです。

⚠ 警告 発熱、焼損、火災の原因になります。	
●	結線は 適合電線の被ふくをストリップゲージに合わせてむき、確実に奥まで差し込んでください。
●	曲がった電線及びより線は直接端子に接続しないでください。
●	定格電圧、定格電流を超えて、施工・ご使用しないでください。
●	水のかかる場所には、取り付けしないでください。
	感電の原因となります。

承認 APPROVED BY 安本	担当 CHARGE BY 益子	名 称 TITLE 東芝配線器具 SL角形抜け止めダブルコンセント
		形 名 MODEL NO. DC1292
TOSHIBA 東芝ライテック株式会社 TOSHIBA LIGHTING & TECHNOLOGY CORP.		図面番号 DRAWING NO. AA2008-00085-01
第三角法 3RD ANGLE PROJECTION		尺 度 SCALE — 単 位 UNITS mm

部番	部品名	個数	材質	摘要
1	本体	1	ユリア	色相：オフホワイト
2	カバー	1	ユリア	色相：オフホワイト
3	刃受	4	黄銅	τ=0.7
4	アース刃受	1	黄銅	τ=0.7
5	リリースボタン	2	ユリア	色相：オフホワイト
6	止めねじ	4	鋼線	タッピンネジ3×14



定格電流	15 A
定格電圧	125 V
適合規格	電気用品安全法
その他	端子構造 SL(ねじなし)端子
	適用電線 φ1.6, φ2.0
取付ねじの適用範囲	φ3.5~φ4.1

※ JIS C 8303 配線用差込接続器に準拠しています
 ※ 端子の通電容量は20 Aです。

	寸法(幅×奥行×高)	詰数(個)	質量(g)
製品単体	—	—	118
内装箱	117×237×88	20	2,450
外装箱	248×460×125	100	12,700

警告 発熱、焼損、火災の原因になります。

- 結線は 適合電線の被ふくをストリップゲージに合わせてむき、確実に奥まで差し込んでください。
- 曲がった電線及びより線は直接端子に接続しないでください。
- 定格電圧、定格電流を超えて、施工・ご使用しないでください。
- 水のかかる場所には、取り付けしないでください。感電の原因となります。

承認 APPROVED BY 安本	担当 CHARGE BY 益子	名称 TITLE 東芝配線器具 SL角形抜け止め接地ダブルコンセント
TOSHIBA 東芝ライテック株式会社 TOSHIBA LIGHTING & TECHNOLOGY CORP.		形名 MODEL NO. DC1292E 図面番号 DRAWING NO. AA2008-00086-01 第三角法 3RD ANGLE PROJECTION
		尺度 SCALE 単位 UNITS mm