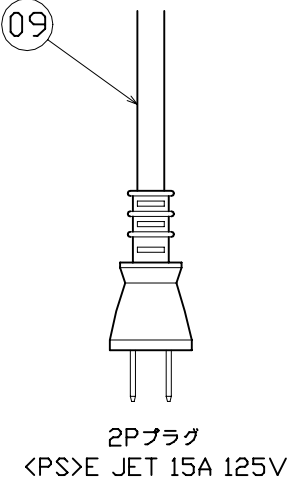
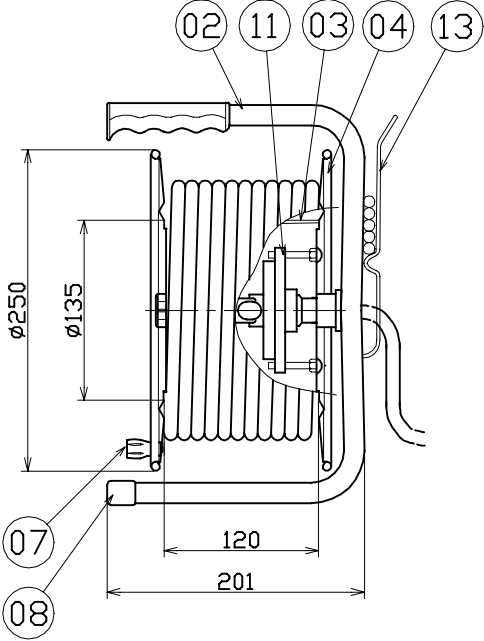
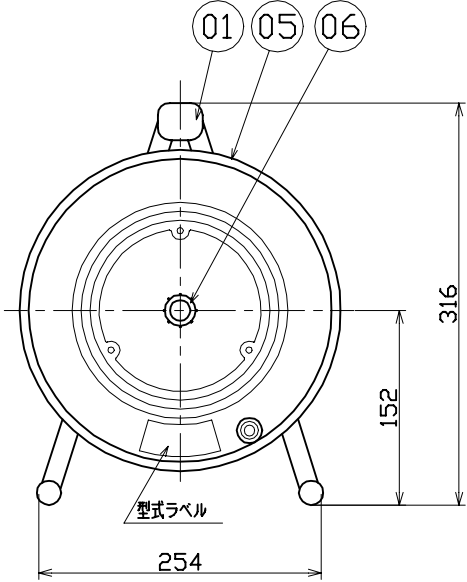
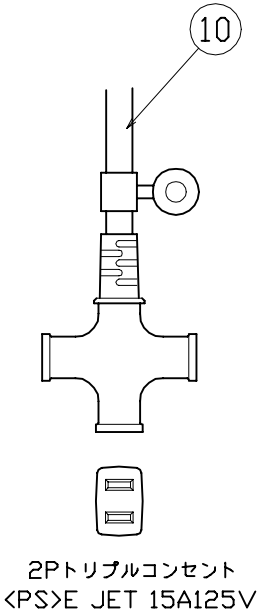


| 図 面 略 歴 |           |                 |     |  |
|---------|-----------|-----------------|-----|--|
| 記号      | 日 付       | 変更・追記内容         | 担 当 |  |
| △       | '11.11.24 | 部品名変更（フレームキャップ） | 牧田  |  |
| △       | '13.02.21 | 側板塗装色変更         | 牧田  |  |



| 電工ドラム<屋内型> |      |
|------------|------|
| 単相100V仕様   |      |
| 定格電圧       | 125V |
| 定格電流       | 4A   |
| 限度電流       | 15A  |

注) 定格電流は電線を巻取った状態の最大電流で、  
限度電流は電線を全て引き出した状態の最大電流です。

|    |                |    |            |               |       |                         |
|----|----------------|----|------------|---------------|-------|-------------------------|
| 11 | 素電子 (2Pリードバック) | 1  | PC樹脂 (黒)   | 2P 20A 125V   | 50045 | RP-1(2Pリードバック)          |
| 10 | 2次電線 コンセント付き   | 1  | VCT (オレンジ) | 1.25sqx2cx17m | 51024 | VCTソフト1.25x2x17M T オレンジ |
| 09 | 1次電線 プラグ付き     | 1  | VCT (グリーン) | 1.25sqx2cx3m  | 51025 | VCTソフト1.25x2x3M P付 緑    |
| 08 | フレームキャップ16     | 2  | PE樹脂       | フレームキャップ (16) | 50028 | フレームキャップ(16)            |
| 07 | ハンドルツマミ (小)    | 1式 | SS41 ABS樹脂 |               | 8075  | ハンドルツマミセット(小)           |
| 06 | プッシング          | 1  | PC樹脂       | CP-19         | 50054 | 19M/m絶縁プッシング (樹脂)       |
| 05 | B側板            | 1  | SPCC       | R-00          | 50947 | RSA-B板 エメラルドグリーン        |
| 04 | A側板            | 1  | SPCC       | R-02          | 50946 | RSA-A板 エメラルドグリーン        |
| 03 | 巻胴             | 1  | ABS樹脂      | NP-120        | 51516 | NP-120巻胴(BNR)           |
| 02 | フレーム           | 1  | STKM       | RSA-120B      | 50707 | RSA120B-1脚 黒            |
| 01 | グリップ           | 1  | EVA樹脂      | G-03          | 50027 | 握りゴム 大                  |
| 番号 | 部 品 名          | 個数 | 材 質        | 備 考           | コード   | コード番号名称                 |

| コード                |          |             |         | 765      |
|--------------------|----------|-------------|---------|----------|
| COMPONENTS         | 品 名      | 延長コード型電工ドラム | APPD    | 承認       |
| MODEL              | 型 式      | RSA-20S     | CHCK    | 検図       |
| MATERIAL           | 材 質      |             | DESN    | 設計       |
| REMARKS            | 備 考      |             | DEF     | 製図       |
| 3D ANGLE           | SCALE    | FREE        | 作成日     | 1995.8.9 |
| 第 二 角 法            | 尺 度      |             | 出図コード   |          |
| NICHIDO IND.CO.LTD | 日動工業株式会社 | ZK-A3X      | RSA-20S |          |