

# Huawei NetEngine AR700 シリーズ エンタープライズ ルータ



## 高性能

- ARMベースのマルチコア プロセッサとノンブロッキングスイッチングアーキテクチャ
- 業界平均の2倍のパフォーマンス、主要なサービスの低レイテンシーを確保



## 高い信頼性

- エンタープライズサービスのためのリンクバックアップ、サービスアクセスの信頼性の向上
- ミリ秒単位での障害検出と判定により、サービスを最小限に抑えます



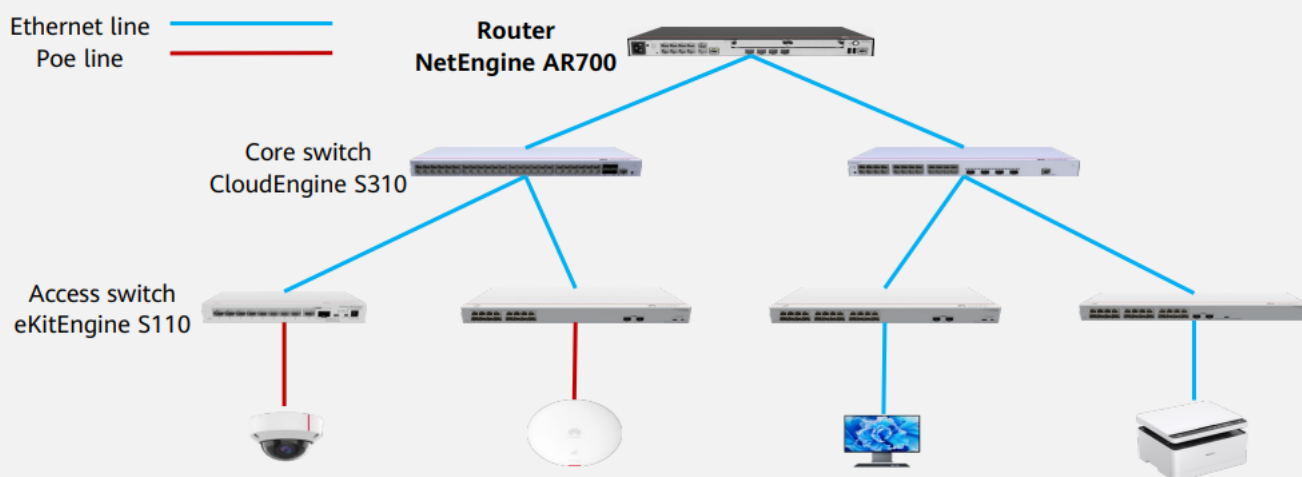
## サービスコンバージェンス

- ルーティング、スイッチング、VPN、セキュリティ、WLANなどの機能を統合し、多様なエンタープライズサービスを実現し、スペースを節約し、TCOを削減



## セキュリティ

- 組み込みのファイアウォール、IPS、URLフィルタリング、複数のVPNテクノロジーにより、包括的なセキュリティ保護機能を提供



Huawei NetEngineのAR700シリーズルータは、次世代の高性能ルータです。ARMベースのマルチコアプロセッサとノンブロッキングスイッチングアーキテクチャを使用しており、業界平均の2倍のパフォーマンスを提供します。また、ルーティング、スイッチング、VPN、セキュリティ、MPLSなどの多様な機能を統合し、クラウド時代の多様なエンタープライズサービスを実現します。

## 特徴と利点

### Huawei NetEngine AR700 シリーズ ルータ の アーキテクチャ ハイライト

アーキテクチャ	利点
マルチコアプロセッサ	高速WAN接続をサポートし、強力なルートコンピューティング機能を提供し、L4～L7サービスの処理効率を向上させる高性能マルチコアプロセッサ
ノンブロッキング スイッチング アーキテクチャ	1スロットの最大バス帯域幅：10 Gbit/s、サービス転送のボトルネックを解消

## 製品仕様

仕様	NetEngine AR720	NetEngine AR730
プロセッサ	ARM64 4コア	ARM64 4コア
転送パフォーマンス	9 Mpps～25 Mpps	9 Mpps～25 Mpps
接続端子数	700	1200
アウトバウンド帯域幅	4 Gbit/s	6 Gbit/s
固定WANポート	2*GE コンボ ポート	2 x GE コンボポート、1 x 10GE 光ポート (GE 光と互換性あり)
固定LANポート	GE RJ45ポート×8 (WANポートに切り替え可能)	1*GEコンボポート、8 x GE RJ45ポート (WANポートに切り替えることができます)
シリアル補助またはコンソールポート	1 x RJ45 コンソールシリアル ポート	1 x RJ45 コンソールシリアル ポート
USBポート	2つのUSBポート	2つのUSBポート
メモリ	4 GB	4 GB
フラッシュ***	1 GB	1 GB
本体からはみ出した部分を除く寸法 (高さ×幅×奥行)	44.4 mm×442.0 mm×220.4 mm	44.4 mm×442.0 mm×220.4 mm
本体から突き出た部分の寸法 (高さ×幅×奥行)	44.4 mm×442.0 mm×225.2 mm	44.4 mm×442.0 mm×225.2 mm
梱包箱の寸法 (高さ×幅×奥行)	90 mm×570 mm×390 mm	90 mm×570 mm×390 mm
重量 (未設定)	3.2 kg	3.2 kg
ラックの設置	IEC	IEC
ラック内に必要なスペース	1 U	1 U

仕様	NetEngine AR720	NetEngine AR730
定格入力電圧 (AC)	100 V~240 V	100 V~240 V
定格入力周波数 (AC)	50 Hz/60 Hz	50 Hz/60 Hz
最大入力電圧 (AC)	90 V~264 V	90 V~264 V
最大入力電流 (AC)	2 A	2 A
最大出力電力 (AC)	70 W	70 W
最大消費電力	33 W	33 W
ファンモジュール	内蔵の取り外し可能なファンモジュール	内蔵の取り外し可能なファンモジュール
エアフロー	左から右へ	左から右へ
ノイズ	52.3 dB	52.3dB
使用温度	0°C~45°C	0°C~45°C
動作湿度	5~95% (結露しないこと)	5~95% (結露しないこと)
動作高度	5000 m未満	5000 m未満
保管温度	-40°C~+70°C	-40°C~+70°C
保管高度	5000 m未満	5000 m未満

\*\*\*フラッシュメモリは1 GBですが、お客様が使用できるサイズは512 MBです。

## ソフトウェアの機能とプロトコル

仕様	NetEngine AR700シリーズ
基本機能	DHCPサーバー/クライアント/リレー、PPPoEサーバー/クライアント、NATおよびサブインターフェイス管理
LAN	IEEE 802.1p、IEEE 802.1Q、IEEE 802.3、VLAN管理、VLANアグリゲーション、MACアドレス管理、STPなど。
無線LAN (AC)	AP管理 (AC検出、APアクセス、AP管理)、CAPWAPプロトコル、WLANユーザー管理、WLAN無線管理 (802.11a/b/g/n/ac)、WLAN QoS (WMM)、およびWLANセキュリティ (WEP/WPA/WPA2/キー管理)
IPv4ユニキャストルーティング	ルーティングポリシー、スタティックルート、RIP、OSPF、IS-IS、およびBGP
IPv6ユニキャストルーティング	スタティックルート、ルーティングポリシー、RIPng、OSPFv3、IS-ISv6、およびBGP4+
基本的なIPv6機能	IPv6 ND、IPv6 PMTU、IPv6 FIB、IPv6 ACL、ICMPv6、DNSv6、およびDHCPv6
IPv6トンネリング	手動トンネル、自動トンネル、GREトンネル、6over4トンネル、6to4トンネル、およびISATAP
マルチキャスト	IGMPv1、IGMPv2、IGMPv3、PIM SM、PIM DM、MSDP、MBGP、IPv6 PIM、およびMLD
MPLS	LDP、MPLS L3 VPN、VLL、PWE3、静的LSP、動的LSP、MPLS TE、IP FRR、LDP FRR、およびTE FRR
VPN	IPSec VPN、GRE VPN、DSVPN、A2 A VPN、L2 TP VPN、L2 TPv3 VPN

仕様	NetEngine AR700シリーズ
QoS	DiffServモード、MPLS QoS、プライオリティマッピング、トラフィックポリシング（CAR）、トラフィックシェーピング、輻輳回避、輻輳管理、HQoS、MQC（トラフィック分類子、トラフィック動作、トラフィックポリシー）、階層型QoS、およびスマートアプリケーション制御（SAC）
WANの最適化	マルチフィードおよび選択的受信、パケット単位のロードバランシング
セキュリティ	ACLv4/v6、ドメインベースのステートフルファイアウォール、802.1X認証、MACアドレス認証、ポータル認証、AAA、RADIUS、HWTACACS、PKI、ブロードキャストストーム抑制、ARPセキュリティ、ICMP攻撃防御、URPF、CPCAR、ブラックリスト、攻撃元トレース、オンライン行動管理、IPS、URLフィルタリング
マネージメント メンテナンス	アップグレード管理、デバイス管理、Webシステム、GTL、SNMP（v1/v2 c/v3）、RMON、NTP、CWMP、自動設定、電子メール/USB/DHCPベースの展開、NETCONF/YANG、CLI、NetStream、TWAMP、IP FPM、TCP FPM、IPアカウントティング、およびNQA

## 安全基準と規制基準

仕様	NetEngine AR700シリーズ
EMC 標準規格 コンプライアンス	<ul style="list-style-type: none"> <li>• CISPR32 Class A</li> <li>• EN 55032 Class A</li> <li>• CISPR24</li> <li>• EN 55024</li> <li>• ETSI EN 300 386</li> <li>• AS/NZS CISPR32 Class A</li> <li>• FCCパート15サブパートB Class A</li> <li>• ICES 003 Class A</li> <li>• IEC 61000-3-2</li> <li>• EN 61000-3-2</li> <li>• IEC 61000-3-3</li> <li>• EN 61000-3-3</li> <li>• GB 9254</li> <li>• VCCI-CISPR32 Class A</li> </ul>
環境基準	<ul style="list-style-type: none"> <li>• RoHS</li> <li>• REACH</li> <li>• WEEE</li> </ul>
安全基準	<ul style="list-style-type: none"> <li>• IEC 60950-1</li> <li>• EN 60950-1</li> <li>• UL 60950-1</li> <li>• CSA C22.2 No 60950-1</li> <li>• GB 4943.1</li> </ul>

## 詳細情報

詳細については、以下の方法で訪問またはお問い合わせください。 <https://e.huawei.com/en/>


- グローバルサービスホットライン : <https://e.huawei.com/en/service-hotline-query>
- Huawei EnterpriseテクニカルサポートWebサイトへのログイン :  
<https://support.huawei.com/enterprise/en/index.html>
- カスタマーサービスのメールボックスにメールを送信します。 [Support\\_e@huawei.com](mailto:Support_e@huawei.com)

---

**Copyright © Huawei Technologies Co., Ltd. 2023. All rights reserved.**

No part of this document may be reproduced or transmitted in any form or by any means without prior written consent of Huawei Technologies Co., Ltd.

### Trademarks and Permissions

 HUAWEI and other Huawei trademarks are trademarks of Huawei Technologies Co., Ltd.

All other trademarks and trade names mentioned in this document are the property of their respective holders.

### Notice

The purchased products, services and features are stipulated by the contract made between Huawei and the customer. All or part of the products, services and features described in this document may not be within the purchase scope or the usage scope. Unless otherwise specified in the contract, all statements, information, and recommendations in this document are provided "AS IS" without warranties, guarantees or representations of any kind, either express or implied.

The information in this document is subject to change without notice. Every effort has been made in the preparation of this document to ensure accuracy of the contents, but all statements, information, and recommendations in this document do not constitute a warranty of any kind, express or implied.

### Huawei Technologies Co., Ltd.

Address: Huawei Industrial Base  
Bantian, Longgang Shenzhen 518129  
People's Republic of China  
Website: [www.huawei.com](http://www.huawei.com)