

側面ロックアウト 詳細 (1/1)

種類	個数	適合モール
側面ロックアウト	8	1~3号モール

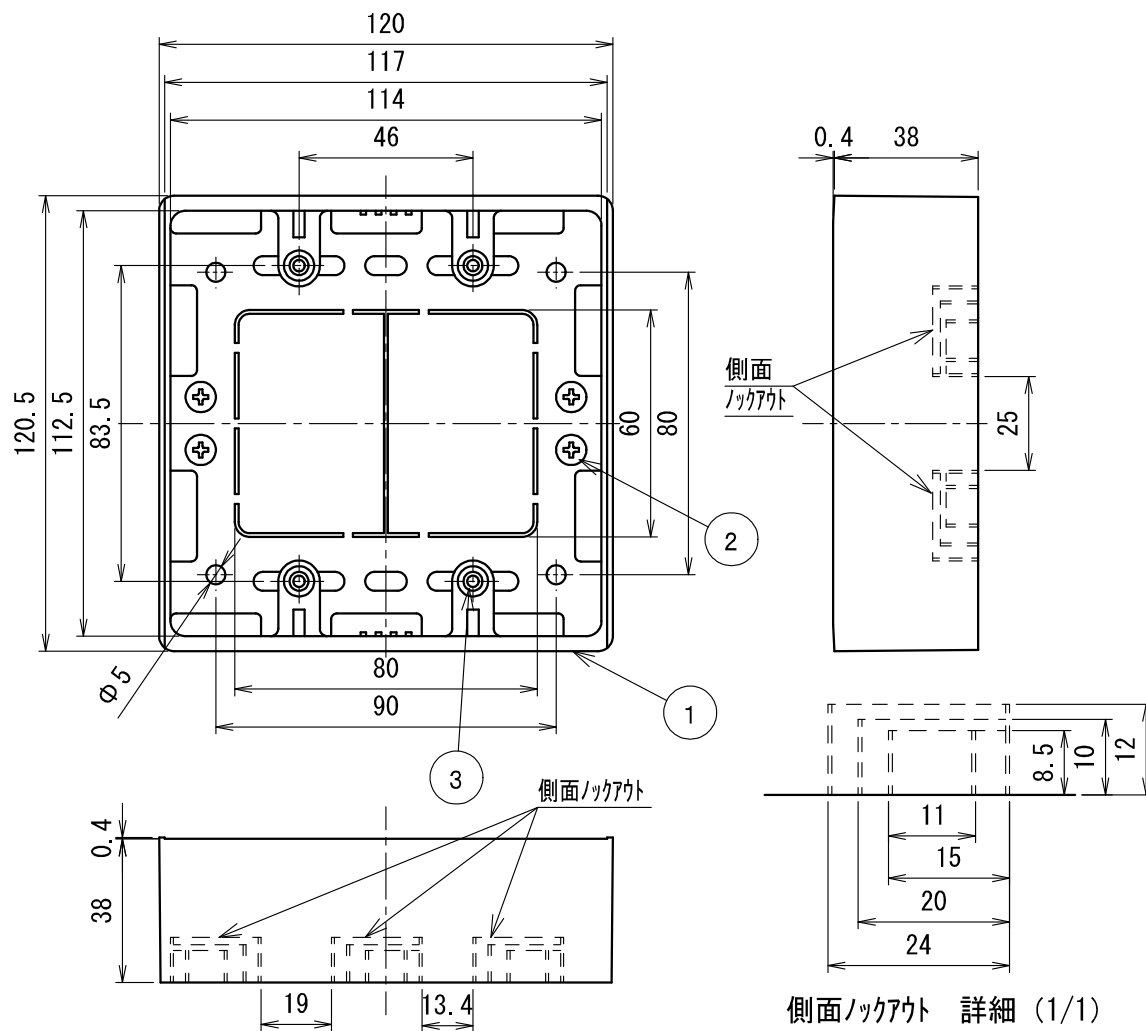
※ロックアウトは、ナイフで切込みを入れて折り取る。

品 番	色
MSB-1L	ライトブルー
MSB-1B	茶
MSB-1J	ベージュ
MSB-1W	カベ白
MSB-1C	クリーム
MSB-1G	グレー
MSB-1T	チョコレート
MSB-1M	ミルキーホワイト
MSB-1K	ブラック
MSB-1LB	ライトブラウン

製 品 仕 様 図		
尺度	品 名	モール用スイッチボックス
1/1.5 (1/1)		MSB-1__
第三角法	図 番	ML11371H 

3	六角ナット	C2800	2	M4
2	十字穴付き皿小ねじ	SWCH	2	M4×12 三価クロメートめっき
1	本体	難燃ABS	1	—
符号	名 称	材 質	個数	備 考

**未来工業株式会社**




側面ノックアウト 詳細 (1/1)

※ノックアウトは、ナイフで切込みを入れると簡単に折り取れます。  
取り除いた後は、ナイフ等でバリ処理を行ってください。

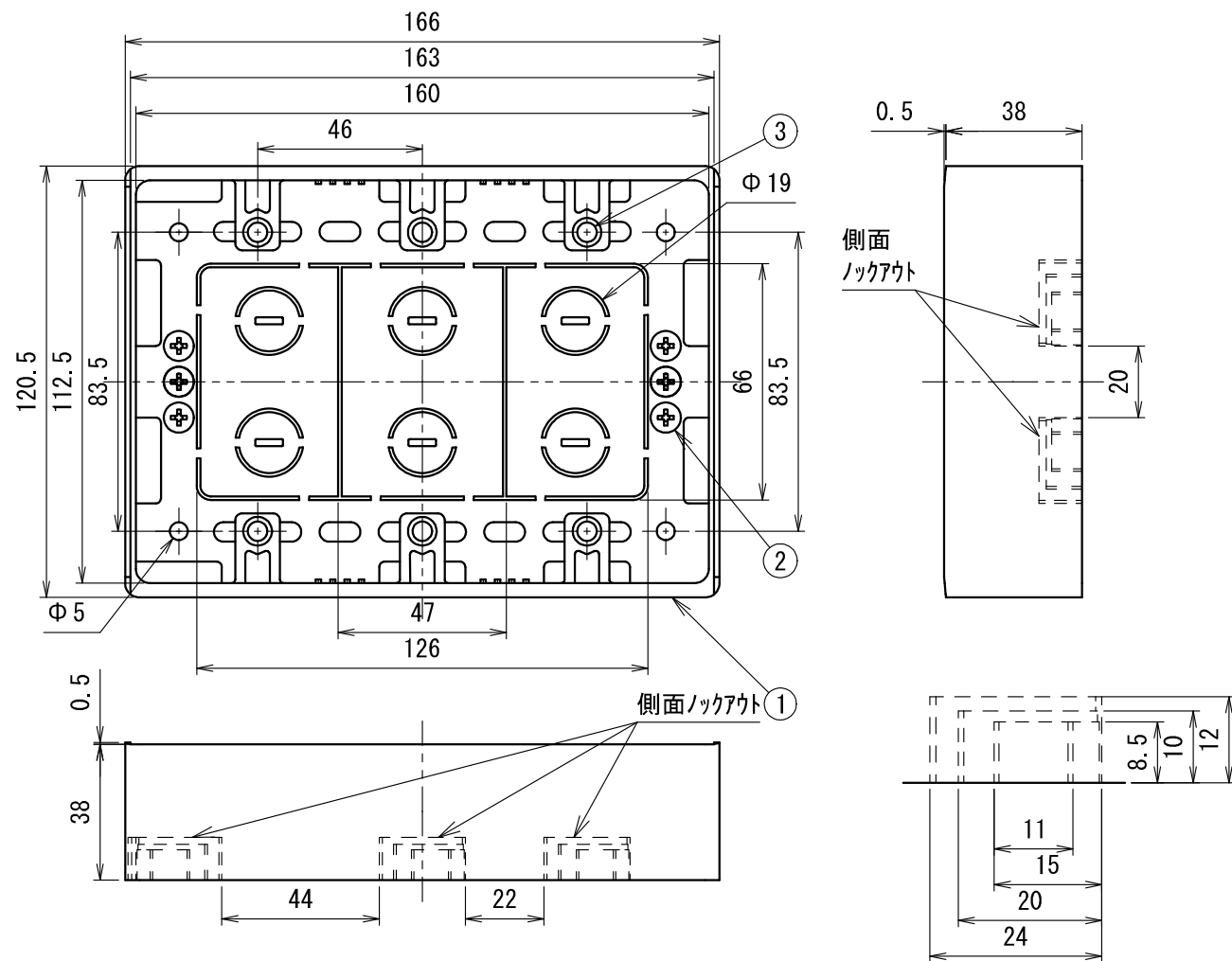
3	六角ナット	C 2 8 0 0	4	M 4
2	十字穴付き皿小ねじ	SWCH	4	M 4 × 1 2 三価クロメートめっき
1	本体	難燃 A B S	1	—
符号	名 称	材 質	個数	備 考

品 番	色
MSB-2L	ライトブルー
MSB-2B	茶
MSB-2J	ベージュ
MSB-2W	かべ白
MSB-2C	クリーム
MSB-2G	グレー
MSB-2T	チョコレート
MSB-2M	ミルキーホワイト
MSB-2K	ブラック
MSB-2LB	ライトブラウン

種類	個数	適合モジュール
側面ノックアウト	10	1～4号モジュール

製 品 仕 様 図			
尺度	品 名	モジュール用スイッチボックス	
1 / 2 ( / )		MSB-2__	
第三角法	図 番	ML 1 1 5 7 1 H 	

未来工業株式会社




側面ロックアウト 詳細 (1/1)

※ロックアウトは、ナワで切込みを入れると簡単に折り取れます。  
取り除いた後は、ナワ等でバリ処理を行って下さい。

品番	色
MSB-3L	ライトブルー
MSB-3B	茶
MSB-3J	ベージュ
MSB-3W	カベ白
MSB-3C	クリーム
MSB-3G	グレー
MSB-3T	チョコレート
MSB-3M	ミルクホワイト
MSB-3K	ブラック
MSB-3LB	ライトブラウン

種類	個数	適合モル
側面ロックアウト	10	1~4号モル

製品仕様図			
尺度	品名	モール用スイッチボックス	
1/2		MSB-3__	
第三角法	図番	ML11671G3 	

3	六角ナット	C3604	6	M4
2	十字穴付き皿小ねじ	SWRM	6	M4×12 光沢クロメートめっき
1	本体	難燃ABS	1	—
符号	名称	材質	個数	備考

**未来工業株式会社**