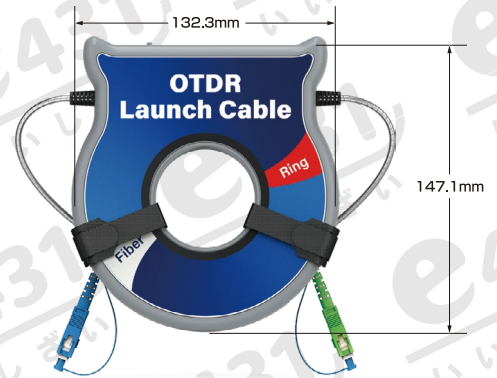


OS2シングルモードダミーファイバ SC/UPC-SC/APC ステンレス強化カバー付 200m

ODF-SMTSCUSCA/200R

特徴

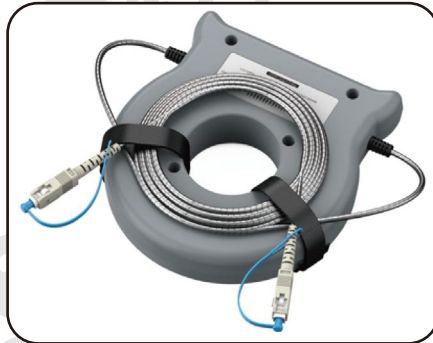
- ・軽量でコンパクトなデザイン、ケース付きで安心
- ・ファイバ長さ200m
- ・ステンレススチール製チューブ付きで側圧に強い
- ・OTDR（光パルス測定器）のケースやキットに簡単接続
- ・中継アダプタを収納できるポケット付き
- ・ランチケーブルやテールケーブルに
- ・OTDR用ダミーファイバや試験用ダミーファイバとして



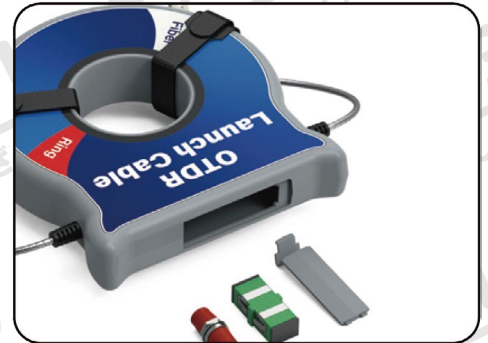
ODF-SMTSCUSCA/200R



作業用ベルトに引っ掛けられる
カラビナ付き



ファイバーをスッキリまとめられる
面ファスナー付き



中継アダプタを収納できるポケット付き

試験・検品・屋外での作業に

本品は、損傷試験用のダミーファイバとして、OTDR 測定用のダミーファイバとして使用してください。また OTDR を使用してリモートでの測定にも使用できます。

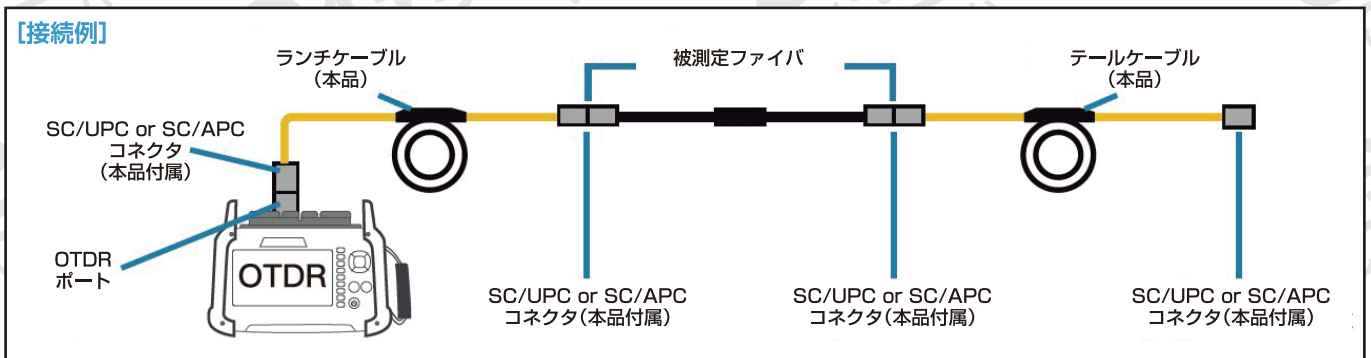
本品は、OTDR と被測定ファイバとの間、そして被測定ファイバのさらに外側と 2 箇所に使用します。2 箇所に使用するのは、被測定ファイバの光コネクタも含めた総合損失を測定するためです。
軽量・コンパクトデザインで持ち運びに便利です。

【オプション】

ファイバの種類・長さ、コネクタタイプの変更対応が可能です。詳しくはお問い合わせください。

接続

- ・OTDR 測定の際の OTDR と被測定ファイバとの間に、ランチケーブルとして使用してください。
- ・OTDR 測定の際の被測定ファイバのさらに外側に、テールケーブルとして使用してください。
- ・ランチケーブル、テールケーブルとして使用することで被測定ファイバの光コネクタも含めた総合損失を測定することができます。



仕様

光ファイバ種別	コア径 / クラッド径 (μm)	光ファイバカバー	ファイバ長 (m)	適用規格
シングルモードファイバ	9/125	標準タイプ	200	OS2準拠