

## Huawei eKitEngine S110 シリーズ スイッチ

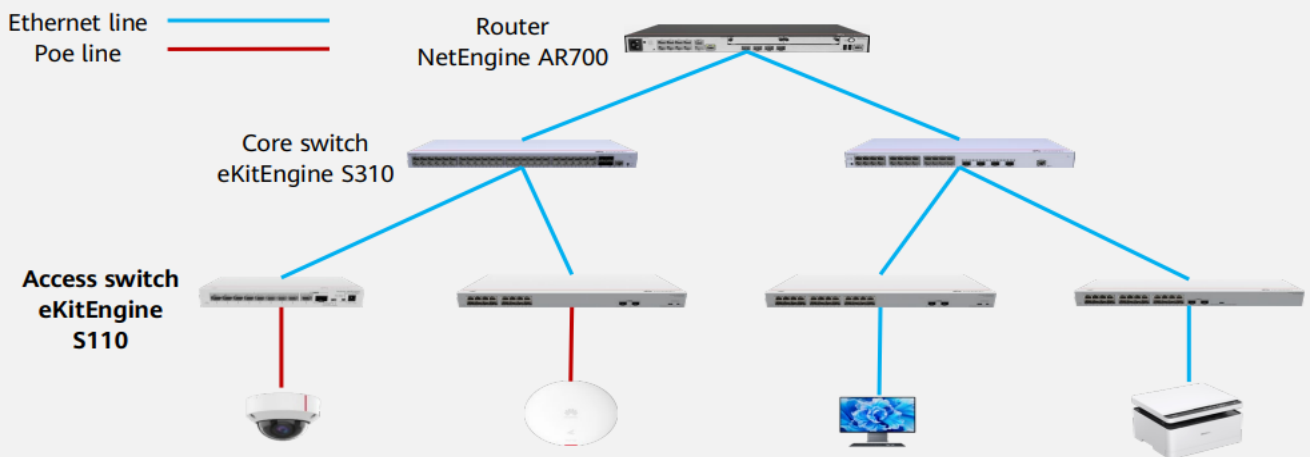


### 4つの動作モード

- 標準モード
- ポートアイソレーション
- ポートボンディング
- フロー制御の無効化

### プラグアンドプレイ

- 構成 - 無料
- マネージメント - 無料



Huawei eKitEngine S110 シリーズ スイッチ (略して S110) は、流通市場向けに設計されたアンマネージド スイッチです。中国以外では、シリーズ全体がまったく新しいクリスタルのような外観デザインを採用し、視覚的なインパクトが大きく、それ自体が勝利を収めています。ドイツのレッド・ドット・デザイン賞2022を受賞しました。新しく発売されたシルクホワイトとシルバーフロストのカラーウェイは、ますます人気が高まっています。さらに、eKitEngine S110 シリーズ スイッチの象徴的な Huawei ロゴにより、より爽やかな印象が与えられます。美しさの面では、ダイヤモンドカットデザインが採用されており、一体化されたスイッチによりエレガントになっています。滑らかなコーナーを備えた完全にシームレスな表面。そのため、eKitEngine S110 シリーズ スイッチはアクセスに広く使用できます。SOHO 企業や商業店舗などのシナリオ。SOHO 企業や商業店舗などのシナリオ。SOHO 企業や商業店舗などのシナリオ。

## 製品仕様

項目	eKitEngine S110-8T 2ST	eKitEngine S110-8P 2ST
スイッチング容量	20 Gbps	20 Gbps
パケット転送速度	14.88 Mpps	14.88 Mpps
ダウンリンクポート	10/100/1000BASE-Tポート×8	10/100/1000BASE-T PoE+ポート× 8
アップリンクポート	1 x GE RJ45ポート、1 x GE SFPポート	1 x GE RJ45ポート、1 x GE SFPポート
MACアドレスエントリ	2K MACアドレスエントリ	2K MACアドレスエントリ
寸法（高さ×幅×奥行）	35 mm×210 mm×130 mm	35 mm×210 mm×130 mm
重さ	0.46 kg	0.91 kg
入力電圧	12 V	54 V
最大消費電力	8.4 W	<ul style="list-style-type: none"> <li>● PoEなし：11 W</li> <li>● PoEあり：155 W（PoE：124 W）</li> </ul>
長期的な動作温度	0°C～40°C（0 m～1800 m）	0°C～40°C（0 m～1800 m）
保存温度	-40°C～+70°C	-40°C～+70°C
動作湿度	5%～95%	5%～95%
サービスポートサージ保護	±4 kV	±4 kV
作業モード	3つの動作モード：標準モード、ポートアイソレーション、フロー制御の無効化	
放熱モード	ファンレスの自然放熱	ファンレスの自然放熱

項目	eKitEngine S110-16T 2S	eKitEngine S110-16LP2 SR	eKitEngine S110-24T 2SR	eKitEngine S110-24LP2 SR
スイッチング容量	36 Gbps	36 Gbps	52 Gbps	52 Gbps
パケット転送速度	26.78 Mpps	26.78 Mpps	38.69 Mpps	38.69 Mpps
ダウンリンクポート	16 × 10/100/1000BASE-T ポート	16 × 10/100/1000BASE-T PoE+ポート	24 × 10/100/1000BASE-T ポート	24 × 10/100/1000BASE-T PoE+ポート
アップリンクポート	2 x GE SFPポート	2 x GE SFPポート	2 x GE SFPポート	2 x GE SFPポート
MACアドレスエントリ	8K MACアドレスエントリ	8K MACアドレスエントリ	8K MACアドレスエントリ	8K MACアドレスエントリ
寸法（高さ×幅×奥行）	43.6 mm×320 mm×210 mm	43.6 mm×442 mm×260 mm	43.6 mm×442 mm×160 mm	43.6 mm×442 mm×260 mm

重さ	1.74 kg	3.0 kg	1.8 kg	3.2 kg
入力電圧	100 V AC~240 V AC、50 Hz~60 Hz	AC 110 V~AC 240 V、50 Hz~60 Hz	100 V AC~240 V AC、50 Hz~60 Hz	AC 110 V~AC 240 V、50 Hz~60 Hz
最大消費電力	12 W	<ul style="list-style-type: none"> <li>● PoEなし : 22 W</li> <li>● PoEあり : 160 W</li> </ul> (PoE : 124 W)	17 W	<ul style="list-style-type: none"> <li>● PoEなし : 24 W</li> <li>● PoEあり : 165 W</li> </ul> (PoE : 124 W)
長期的な動作温度	0°C~40°C (0 m~1800 m)	0°C~45°C (0 m~1800 m)	0°C~40°C (0 m~1800 m)	0°C~45°C (0 m~1800 m)
	注 : 標高が1800 mから5000 mの範囲にある場合、標高が220 m上昇するたびに最高動作温度が1°C低下します。			
保管温度	-40°C~+70°C	-40°C~+70°C	-40°C~+70°C	-40°C~+70°C
動作湿度	5%~95%	5%~95%	5%~95%	5%~95%
作業モード	4つの動作モード : 標準モード、ポートアイソレーション、ポートボンディング、フロー制御の無効化			
放熱モード	ファンレスの自然放熱	ファンレスの自然放熱	ファンレスの自然放熱	ファンレスの自然放熱