

※施工上の注意とご使用上の注意はカタログ・取扱説明書をお読みください。

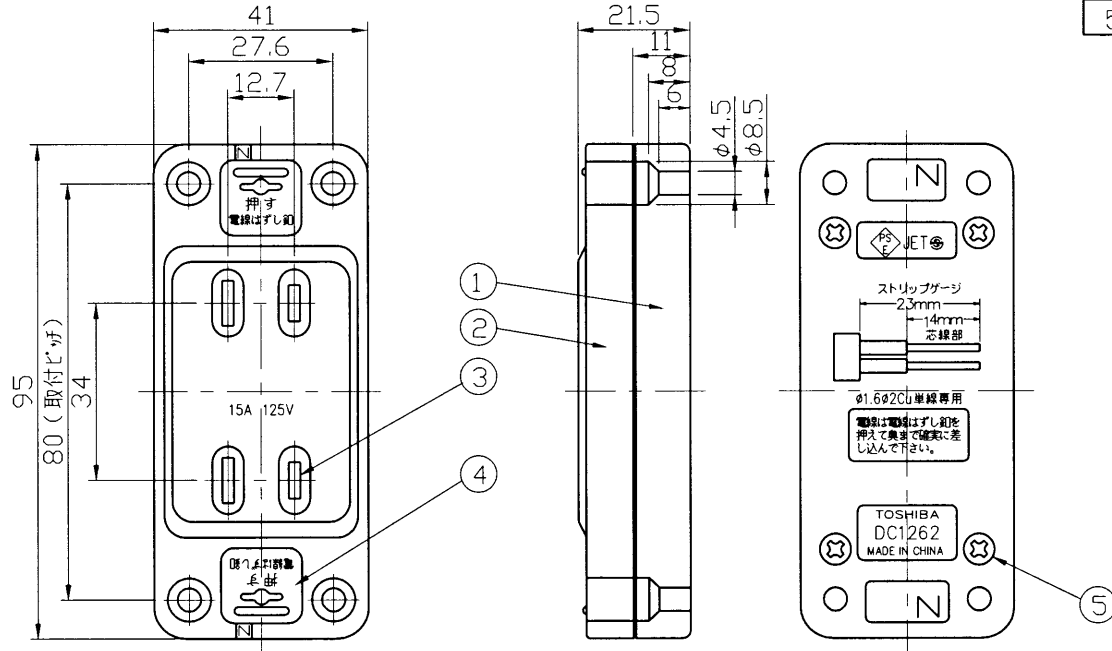
(' 95.07. 059) 2008.05. 059

3

4

5

| 部番 | 部 品 名 | 個数 | 材 質 | 摘 要 |
|----|---------|----|-----|------------|
| 1 | 本体 | 1 | ユリア | 色相：クリーム色 |
| 2 | カバー | 1 | ユリア | 色相：クリーム色 |
| 3 | 刃受 | 2 | 耐熱銅 | t=0.7 |
| 4 | リリースボタン | 2 | ユリア | 色相：クリーム色 |
| 5 | 止めねじ | 4 | 鋼線 | タッピンネジ3×14 |



| | |
|------|-------------------------------------|
| 定格電流 | 15A |
| 定格電圧 | 125V |
| 梱包数 | 内装10個, 外装200個 |
| 適合規格 | 電気用品安全法 |
| その他 | 端子構造 SL(ねじなし) 端子 適用電線 φ1.6, φ2.0 |

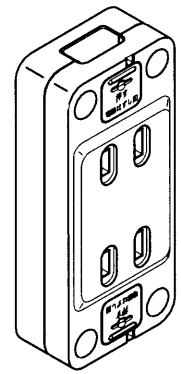
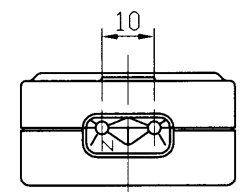
※ J I S C 8303 配線用差込接続器に準拠しています

| | 寸法(幅×奥行×高) | 詰数(個) | 質量(g) |
|-------|-------------|-------|--------|
| 製品単体 | — | — | 79 |
| 内 装 箱 | 101×230×89 | 20 | 1,670 |
| 外 装 箱 | 213×467×250 | 200 | 17,200 |

警告 発熱、焼損、火災の原因となります。

- 結線は 適合電線の被ふくをストリップゲージに合わせておき、確実に奥まで差し込んでください。
- 曲がった電線及びより線は直接端子に接続しないでください。
- 定格電圧、定格電流を超えて、施工・ご使用しないでください。
- 水のかかる場所には、取付けしないでください。

感電の原因となります。



| | | |
|--|--------------------|-------------------------------------|
| 承認 APPROVED BY 安本 | 担当 CHARGE BY 益子 | 名 称 TITLE 東芝配線器具 SL角形ダブルコンセント |
| TOSHIBA 東芝ライテック株式会社 <small>TOSHIBA LIGHTING & TECHNOLOGY CORP.</small> | | 形 名 MODEL NO. DC1262 |
| | | 図面番号 DRAWING NO. AA2008-01196-01 |
| 第三角法 3RD ANGLE PROJECTION | | 尺 度 SCALE — |
| | | 単 位 UNITS mm |

※施工上の注意とご使用上の注意はカタログ・取扱説明書をお読みください。

(' 95.07. 059) 2008.05. 059

3

4

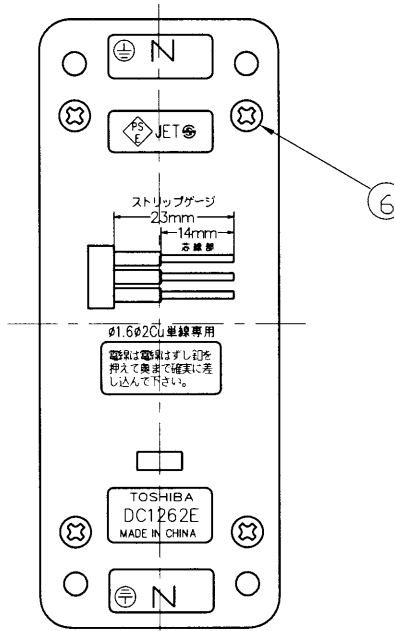
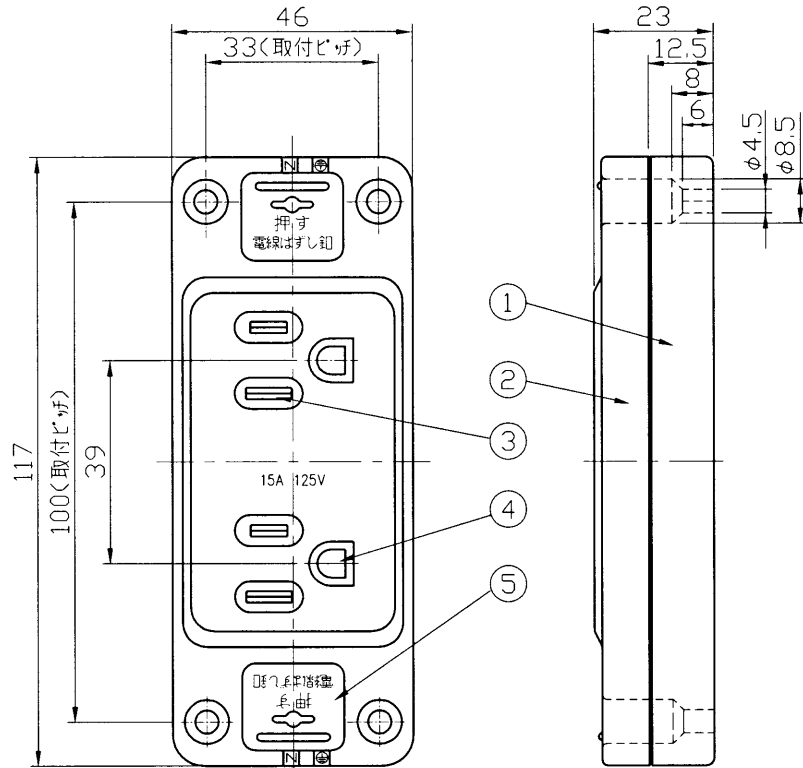
5

6

7

8

| 部番 | 部 品 名 | 個数 | 材 質 | 摘 要 |
|----|---------|----|-----|------------|
| 1 | 本体 | 1 | ユリア | 色相：オフホワイト |
| 2 | カバー | 1 | ユリア | 色相：オフホワイト |
| 3 | 刃受 | 2 | 耐熱銅 | t=0.7 |
| 4 | アース刃受 | 1 | 耐熱銅 | t=0.7 |
| 5 | リリースボタン | 2 | ユリア | 色相：オフホワイト |
| 6 | 止めねじ | 4 | 鋼線 | タッピンネジ3×14 |



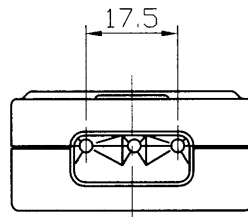
| | |
|------|-------------------|
| 定格電流 | 15A |
| 定格電圧 | 125V |
| 適合規格 | 電気用品安全法 |
| その他 | 端子構造 SL (ねじなし) 端子 |
| 適用電線 | φ1.6, φ2.0 |

※ JIS C 8303 配線用差込接続器に準拠しています

| | 寸法 (幅×長×高) | 詰数 (個) | 質量 (g) |
|-------|-------------|--------|--------|
| 製品単体 | — | — | 118 |
| 内 装 箱 | 122×245×98 | 20 | 2,480 |
| 外 装 箱 | 255×515×140 | 100 | 12,800 |

警告 発熱、焼損、火災の原因になります。

- 結線は 適合電線の被ふくをストリップゲージに合わせてむき、確実に奥まで差し込んでください。
- 曲がった電線及びより線は直接端子に接続しないでください。
- 定格電圧、定格電流を超えて、施工・ご使用しないでください。
- 水のかかる場所には、取付けないでください。感電の原因となります。



| | | |
|--|--------------------|---|
| 承認 APPROVED BY 安本 | 担当 CHARGE BY 益子 | 名 称 TITLE 東芝配線器具 SL角形アース付ダブルコンセント |
| | | 形 名 MODEL NO. DC1262E |
| TOSHIBA 東芝ライテック株式会社 TOSHIBA LIGHTING & TECHNOLOGY CORP. | | 図面番号 DRAWING NO. AA2006-03928-02 |
| | | 第三角法 3RD ANGLE PROJECTION |
| | | 尺 度 SCALE — |
| | | 単 位 UNITS mm |